

敷金0ヶ月



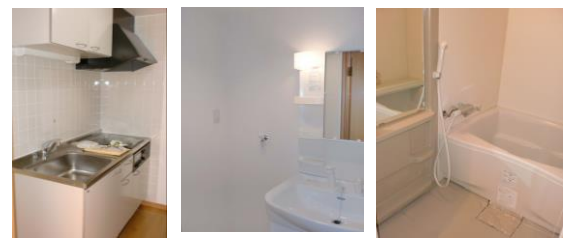
初期費用が
おさえられて
しるね

※法人契約の場合は、敷金2ヶ月となります。

サイクルポート完備
(自転車・原付 駐輪可)
東北工業大学の学生さん
にお勧めです!
東北工業大学まで1400m
徒歩18分!



日本ホームのマンションは、
都市ガス以下の料金で
ガス代お得!
月額 **770円**



今回募集
101号室 空き予定
家賃：40,000円
管理費：2,000円
メンテ保証料：600円
(緊急修理含む)
(9/末退去予定・
10/末入居可予定)
使用部分面積：24.64㎡



物件種目	賃貸マンション	
最寄駅	地下鉄東西線「八木山動物公園」駅	
間取	1K	
賃貸条件	個人契約	賃料 40,000円 敷金0ヶ月・礼金1ヶ月 ※喫煙の場合は敷金2ヶ月
	法人契約	敷金2ヶ月・礼金1ヶ月 ※定期借家の場合は敷金0ヶ月
ハウスクリーニング費	30,000円 (税別)	
エアコン清掃費	6,000円 (税別)	
家具家電清掃費	6,000円 (税別)	

物件所在地	太白区青山一丁目29-13		
交通	市営バス『青山2丁目』停 徒歩7分		
	地下鉄東西線『八木山動物公園』駅 徒歩20分		
建物	建物名	ヴェ・パノラマ/101号室	
	構造・規模	鉄筋コンクリート造2階建(全8戸)	
	使用部分	24.64㎡/2階建1階部分	
	間取内訳	左図参照	
築年月	2006年1月	契約期間	2年
管理費等	2,000円		
メンテ保証料	600円(緊急修理含む)／個人契約の場合		
駐車場	先着順 3,000円(敷金1ヶ月・仲介手数料1ヶ月) 消費税等別途・別契約 ※敷地内10月～契約可能ノ近隣駐車場要相談		
現況	左記参照	入居日	左記参照
本体設備	電気、LPG、上下水道、BSアンテナ、サイクルポート		
各戸設備	エアコン、システムキッチン、ウォシュレット、サーモバス、シャワレ、TVモニター、基本照明、ブラインド		
備考	※火災保険加入要：12,000円(地震無)15,000円(地震付)/2年毎 ※駐車場別契約 ※鍵交換費用：6,000円(税別) ※駐輪ステッカー(自転車:500円・原付:1,000円(税別)) ※町内会費の納入は義務とし納入は2年毎とする(月150円)/2年毎 ※更新事務手数料10,000円(税別)/2年 ※申込時に(敷金0ヶ月の場合)喫煙の申告(電子タバコ等含む)があった場合は敷金2ヶ月をご請求させていただきます。但し、マンション内での喫煙を認めるものではありません。 ※マンション内は完全禁煙(共用・ベランダ等)となり、退去時に喫煙の痕跡が見受けられた場合は違約金として賃料の2ヶ月分をご請求させていただきます。		

※家具家電の無料貸与とは入居時1回限りとなります。
入居期間中に破損・故障した場合は(自然故障・劣化を含む)回収のみとし交換はいたしません。
※契約期間中に借主の都合により家具家電の撤去を希望する場合は、撤去運搬費5,000円(税別)を申し受けます。
※マンスリー契約の場合は、普通借家の契約内容とは相違がございます。詳細についてはお問い合わせ下さい。

日本ホームの **TurnKey** ターンキー マンション
トリプルゼロ MANSION

★敷金0ヶ月 ★保証料0円
★家具家電リース料0円

さらに! 家具家電付でも家賃管理費そのままま!!
※法人契約の場合は、敷金2ヶ月となり**ダブルゼロ**となります。

取引態様 貸主
情報公開日 2020.8.5
有効期限

手数料 貸主 0% 借主 100%
手数料 借主 0% 貸主 100%

手数料 貸主 0% 借主 100%
手数料 借主 0% 貸主 100%

手数料 貸主 0% 借主 100%
手数料 借主 0% 貸主 100%

手数料 貸主 0% 借主 100%
手数料 借主 0% 貸主 100%

※現地キー対応

