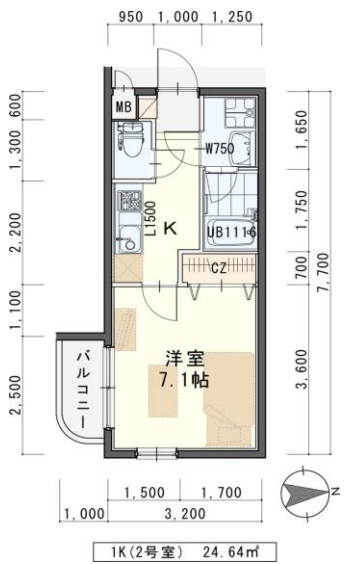


○宮交バス「弥生青山北」停まで徒歩4分  
→乗車時間12分で「長町南駅・太白区役所前」に到着！



地下鉄東西線「八木山動物公園」駅 1.5km 徒歩 19分  
宮城交通「弥生青山北」停 260m 徒歩 4分  
宮城交通「青山桜木」停 280m 徒歩 4分  
セブンイレブン仙台青山店 300m 徒歩 4分  
東北工業大学 850m 徒歩 11分  
みやぎ生協 八木山店 1.4km 徒歩 18分  
K2 ストア・市営バス「青山2丁目」停 700m 徒歩 9分  
アートグレイスウェディングホレスト 1km 13分  
仙台赤十字病院 2.5km 車で7分



※室内写真は203号室となります。



今回募集  
202号室 退去済  
家賃: 42,000円  
管理費: 2,000円  
メンテ保証料: 600円  
(緊急修理含む)  
(即入居可)  
使用部分面積: 24.64㎡

○宮交バス「青山桜木」停まで徒歩4分  
→乗車時間9分で「八木山動物公園」駅に到着！

- うれしいポイント♪
1. 地下鉄東西線・南北線→2路線使用可能！
  2. 東北工業大学 学生さんにおススメ！徒歩11分！
  3. 宅配ボックス完備！ネットショッピングも安心♪
  4. 入居者専用の無料ゴルフアプローチ練習場！

敷金0ヶ月  
初期費用がおさえられて  
いねい

※法人契約の場合は、敷金2ヶ月となります。  
カーテン・照明器具標準装備！！



入居者専用\*ゴルフアプローチ練習場

無料で利用可能！入居者専用なので、まわりを気にせず練習可能  
初心者の方も安心♪ゴルフクラブ、ボールも完備！

日本ホームの マンション  
**TurnKey MANSION**  
ターンキー は…うれしいことがたくさん♪

- ★フリーレント契約0K
- ★敷金0ヶ月 (法人契約はフリーレント不可、また敷金は2ヶ月となります。)
- ★家具家電リース料0円

さらに！家具家電付でも家賃管理費そのままだ！！

物件種目	賃貸マンション	
最寄駅	地下鉄東西線『八木山動物公園』駅 徒歩19分	
間取	1K	
賃貸条件	個人契約	敷金0ヶ月・礼金1ヶ月 ※喫煙の場合は敷金2ヶ月
	法人契約	敷金2ヶ月・礼金1ヶ月 ※マンスリー契約の場合は敷金0ヶ月
ハウスクリーニング費	33,000円(税込)	
エアコン清掃費	6,600円(税込)	
家具家電設置費(清掃費込)	13,200円(税込)	

物件所在地	太白区青山一丁目29-13		
交通	宮交バス『弥生青山北』停 徒歩4分 → 地下鉄南北線『長町南』駅まで乗車時間12分		
	宮交バス『青山桜木』停 徒歩4分 → 地下鉄東西線『八木山動物公園』駅まで乗車時間9分		
建物	建物名	ヴェ・パノラマ/202号室	
	構造・規模	鉄筋コンクリート造2階建(全8戸)	
	使用部分	24.64㎡/2階建2階部分	
	間取内訳	左図参照	
築年月	2006年1月	契約期間	2年
管理費等	2,000円		
メンテ保証料	600円(緊急修理含む) / 個人契約の場合		
駐車場	敷地内空無 / 近隣駐車場要相談		
現況	左記参照	入居日	左記参照
本体設備	電気、LPG(エアウォーター-東日本)、上下水道、BSアンテナ、サイクルポート、宅配ボックス		
各戸設備	エアコン、システムキッチン、ウオッシュレット、サモ付バス、シャドレ、TVモニター、基本照明、ブラインド(小窓)、カーテンBOX(ベランダ側)、照明器具、カーテン(ベランダ側)		
家具家電	<ul style="list-style-type: none"> <li>・家具家電の無償貸与は入居時1回限りとなります。</li> <li>・入居期間中に破損。故障した場合は(自然故障・劣化を含む)回収のみとし、交換はいたしません。</li> <li>・借主の都合により、契約期間中に家具家電の撤去を希望する場合は、撤去運搬費5,500円(税込)を申し受けず。</li> </ul>		
備考	<ul style="list-style-type: none"> <li>・火災保険加入要: 12,000円(地震無) 15,000円(地震付)/2年毎 鍵交換費用: 6,600円(税込)</li> <li>・駐輪ステッカー(自転車: 550円 原付: 1,100円(税込))</li> <li>・町内会費の納入は義務とし納入は2年毎とする(月150円)/2年毎</li> <li>・更新事務手数料11,000円(税込)/2年</li> <li>・マンスリー契約の場合は、普通借家の契約内容と相違がございます。詳細はお問い合わせ下さい。</li> <li>・申込時に(敷金0ヶ月の場合)喫煙の申告(電子タバコ等含む)があった場合は敷金2ヶ月をご請求させていただきます。但し、マンション内の喫煙を認めるものではありません。</li> <li>・マンション内は完全禁煙(共用ベランダ等)となり、退去時に喫煙の痕跡が見受けられた場合は違約金として料金の2ヶ月分をご請求させていただきます。</li> <li>・ゴルフアプローチ練習場は入居者専用となります。ゴルフクラブ・ボールの貸し出しもございません。(すべて無料)ご利用の際は近隣のご迷惑にならない様、ルールを守って頂く事をご理解下さい。</li> </ul>		

※現況と図面が異なる場合は現況有姿を優先します。

(社) 宮城県宅地建物取引業協会 / 東北地区不動産公正取引協議会加盟 / (公社) 全国宅地建物取引業協会  
宮城県知事 (5) 第4847号  
仙台市宮城野区自由ヶ丘13-11  
TEL 022-252-7106  
FAX 022-252-9286  
http://www.nipponhome.co.jp

**NIPPON HOME** 日本ホーム株式会社

客付会社様へ	■取引態様 貸主	■手数料 負担の割合	■手数料 負担の割合	■有効期限
貴社全額	■情報公開日 2021.9.3	貸主 0%	借主 100%	
		借主 0%	貸主 100%	

※現地キー対応

個人契約限定  
フリーレント対象

※マンスリー・法人契約対象外

日本ホームのマンションは、**都市ガス以下の料金でガス得**  
ガス得  
従量料金 325円(税込) 基本料金 770円(税込) 月額

NO SMOKING 禁煙

パノラマはこちら