

地下鉄東西線・南北線-2路線使用可能！～長町方面・仙台駅方面への通勤通学にも♪～

東北工業大学 学生さんにおススメ！徒歩15分！



※法人契約の場合は、敷金2ヶ月となります。

カーテン・照明器具標準装備！！

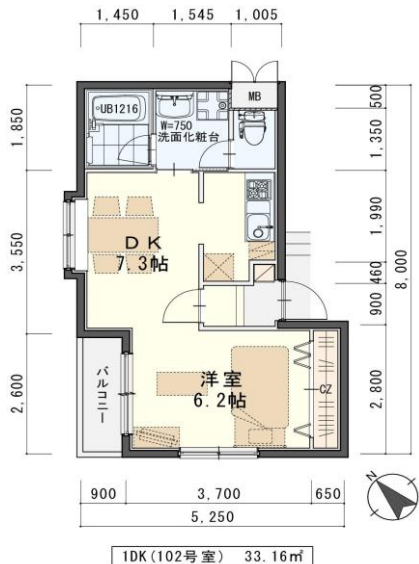


○宮交バス「弥生青山北」停まで徒歩5分

→乗車時間9分で「八木山動物公園」駅に到着！

→乗車時間12分で「長町南駅・太白区役所前」に到着！

地下鉄東西線「八木山動物公園」駅 1.6km 徒歩20分  
 宮城交通「弥生青山北」停 350m 徒歩5分  
 セブンイレブン仙台青山山店 250m 徒歩4分  
 東北工業大学 1.2km 徒歩15分  
 みやぎ生協八木山店 1.1km 徒歩14分  
 K2ストア・市営バス「青山2丁目」停 190m 徒歩3分  
 仙台赤十字病院 2.2km 車で6分



102号室 退去済  
 家賃：50,000円  
 管理費：2,000円  
 緊急メンテ費：700円

(リフォーム中・4/中旬入居可予定)

使用部分面積：33.16㎡



※室内写真は102号室となります。

## 日本ホームの TurnKey MANSION

ターンキー

は…うれしいことがたくさん♪

- ★フリーレント契約OK
- ★敷金0ヶ月 (法人契約はフリーレント不可、また敷金は2ヶ月となります。)
- ★家具家電リース料0円

さらに！家具家電付でも家賃管理費そのまま！！

物件種目	賃貸マンション	
最寄駅	地下鉄東西線『八木山動物公園』駅 徒歩20分	
間取	1DK	
賃貸条件	個人契約	賃料 50,000円／管理費 2,000円 敷金0ヶ月・礼金1ヶ月 ※喫煙の場合は敷金2ヶ月
	法人契約	敷金2ヶ月・礼金1ヶ月 ※マンスリー契約の場合は敷金0ヶ月
ハウスクリーニング費	39,600円(税込)	
エアコン清掃費	6,600円(税込)	
家具家電清掃費	13,200円(税込)	
緊急メンテ費	700円／個人契約の場合	
緊急メンテ費内容	漏水、トイレの詰り、鍵の紛失、エアコン、給湯器、弱電器具等の緊急修理の対応費。 入居者様の費用負担は別途ありません。(0円)	

物件所在地	太白区青山一丁目6-3		
交通	市営バス『青山2丁目』停 徒歩3分／宮交バス『弥生青山北』停 徒歩5分		
建物	建物名	ヒルズ・デ・ボラリス/102号室	
	構造・規模	鉄筋コンクリート造2階建(4戸)	
	使用部分	33.16㎡/2階建1階部分	
間取内訳	左図参照		
築年月	2006年1月	契約期間	2年
駐車場	2,200円(敷金1ヶ月・仲介手数料1ヶ月) 消費税込+別契約		
現況	左記参照	入居日	左記参照
本体設備	電気、LPG(日本ホーム)、上下水道、BSアンテナ		
各戸設備	エアコン、システムキッチン、ウオッシュレット、サーモ水栓付きバス、シャンドレ、TVモニターホン、テレビ、冷蔵庫、洗濯機、Sベッド、ソファ、TVボード、照明器具、カーテン		
退去時精算	個人契約の場合…退去時の精算金は原則ありません。不注意による物損(クロス汚れ等)は免責(0円)。故意による物損、喫煙、盗難は免責除外		
家具家電無償貸与	・家具家電の無償貸与は入居時1回限りとなります。 ・入居期間中に破損。故障した場合は(自然故障・劣化を含む)回収のみとし、交換はいたしません。 ・契約期間中に家具家電の撤去を希望する場合は、1台につき撤去費5,500円(税込)を申し受けます。 ・家具家電搬入後のキャンセルは、設置個数×5,500円+交通費2,000円市外/5,000円市外をご請求させて頂きます。		
備考	・火災保険加入任意：12,000円(地震無)15,000円(地震付)/2年毎(当社での加入義務はありません) ・鍵交換費用：7,700円(税込) ・駐輪ステッカー(自転車：550円原付：1,100円 税込) ・更新事務手数料 16,500円(税込)/2年毎 ・町内会費の納入は義務とし納入は2年毎とする。(月150円/2年毎) ・マンスリー契約の場合は、普通借家の契約内容と相違がございます。詳細はお問い合わせ下さい。 ・申込時に(敷金0ヶ月の場合)喫煙の申告(電子タバコ等含む)があった場合は敷金2ヶ月をご請求させて頂きます。但し、マンション内の喫煙を認めるものではございません。 ・マンション内は完全禁煙(共用・パナダ含)となり、退去時に喫煙の痕跡が見受けられた場合は違約金として賃料の2ヶ月分をご請求させて頂きます。		

※現況と図面が異なる場合は現況有姿を優先します。

(社)宮城県宅地建物取引業協会会員・東北地区不動産公正取引協議会加盟／(公社)全国宅地建物取引業保証協会会員  
 宮城県知事 (5) 第4847号  
 仙台市宮城野区自由ヶ丘13-11  
 TEL 022-252-7106  
 FAX 022-252-9286  
 http://www.nipponhome.co.jp

客付会社様へ	■取引態様 貸主	■手数料 負担割合	■賃主 0%	■借主 100%
■会社全額	■情報公開日 2025.3.27	■有効期限	■賃主 元付 0%	■客付 100%

※現地キー対応  
 個人契約限定  
 フリーレント対象  
 ※マンスリー・法人契約対象外

日本ホームのマンションは、ガス代がお得！  
 基本料金・従量料金とも  
 仙台市場価格の  
 半分  
 基本料金 月1,045円(税込) 従量料金 457円(税込) 約

