



- 小中学、幼稚園情報●
- ・袋原小学校まで 徒歩14分(1.1km)
 - ・袋原中学校まで 徒歩19分(1.5km)
 - ・袋原幼稚園まで 徒歩7分(550m)
 - ・袋原あおぞら保育園まで 徒歩18分(1.4km)



敷金0ヶ月

※個人契約でペットを飼育の場合は敷金2ヶ月となります。
(メンテ保証料も発生いたします。)

※法人契約の場合は、敷金2ヶ月となります。

全戸南向き **ルノアール**



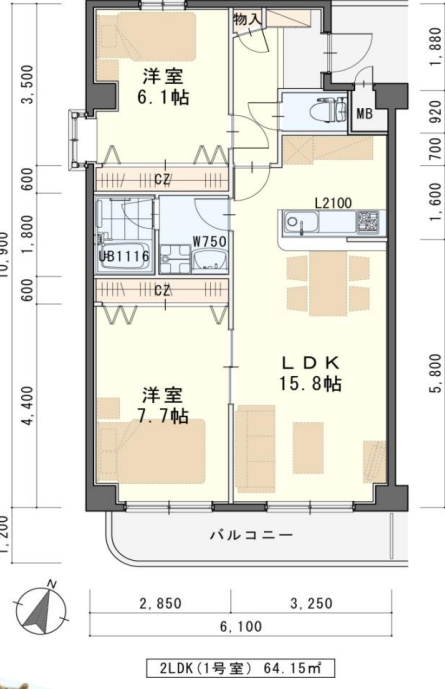
物件種目	賃貸マンション	
最寄駅	東北本線「南仙台」駅	
間取	2LDK	
賃貸条件	個人契約	賃料 71,000円 敷金0ヶ月・礼金1ヶ月 ※ペット飼育の場合は敷金2ヶ月 ※喫煙の場合は敷金2ヶ月
	法人契約	敷金2ヶ月・礼金1ヶ月 ※マンズリー契約の場合は敷金0ヶ月
ハウスクリーニング費	36,000円(税別)	
エアコン清掃費	6,000円(税別)	
家具家電設置費(清掃費込)	12,000円(税別)	

物件所在地	太白区東中田一丁目24-24		
交通	市営バス『中田土手内』停 徒歩10分		
建物	建物名	ルノアール/401号室	
	構造・規模	鉄筋コンクリート造4階建(全11戸)	
	使用部分	64.15㎡ / 4階建4階部分	
	間取内訳	左図参照	
築年月	2003年4月	契約期間	2年
管理費等	3,500円		
メンテ保証料	600円(緊急修理含む) / 個人契約の場合		
駐車場	5,000円(敷金1ヶ月・仲介手数料1ヵ月) 消費税等別途・別契約		
現況	左記参照	入居日	左記参照
本体設備	電気、上下水道、LPG、サイクルポート、BSアンテナ、EV、オートロック		
各戸設備	EV、オートロック、エアコン、システムキッチン、インターホン、シャブドレッサー、ウオッシュレット、ヘアガラス、トランクルーム		
家具家電	・家具家電の無償貸与は入居時1回限りとなります。 ・入居期間中に破損・故障した場合は(自然故障・劣化を含む)回収のみとし、交換はいたしません。 ・借主の都合により、契約期間中に家具家電の撤去を希望する場合は、撤去運搬費5,000円(税別)を申し受けます。 ・ペット飼育の場合は、家具家電セット不可となります。		
備考	・火災保険加入要: 12,000円(地震無) 15,000円(地震付) / 2年毎 ・鍵交換費用要: 6,000円(税別) ・駐輪ステッカー(自転車500円・原付1,000円(税別)) ・トランクルーム有 ・更新事務手数料 10,000円(税別) / 2年毎 ・ペット可(ペットは小型犬もしくは猫1匹までとなります。尚、家具家電セットの場合はペットの飼育は不可となります。 ・ガス平均基本料・従量料金は令和2年10月28日現在、石油情報センター調べとなります。 ・マンズリー契約の場合は、普通借家の契約内容と相違がございます。詳細はお問い合わせ下さい。 ・申込時に(敷金0ヶ月の場合)喫煙の申告(電子タバコ等含む)があった場合は敷金2ヶ月をご請求させていただきます。但し、マンション内での喫煙を認めるものではありません。 ・マンション内は完全禁煙(共用「ベランダ」等)となり、退去時に喫煙の痕跡が見受けられた場合は違約金として賃料の2ヶ月分をご請求させていただきます。		

ペット飼育可能(小型犬もしくは猫1匹)



※室内写真は301号室となります。



※現況と図面が異なる場合は現況有姿を優先します。

☆今回募集☆

401号室 退去予定

家賃: 71,000円

管理費: 3,500円

メンテ保証料: 600円
(緊急修理含む)

(1/末退去予定・2/上旬入居可予定)

使用部分面積: 64.15㎡

※退去・入居時期はあくまで予定となります。
変更となる場合がございます事、予めご了承願います。

日本ホームの TurnKey **★**

ターンキー マンション

トリプルゼロ MANSION

★敷金0ヶ月★保証料0円

★家具家電リース料0円

さらに! 家具家電付でも家賃管理費そのままだ!

※個人契約でペットを飼育の場合は敷金2ヶ月となります。また、ペット飼育の際は家具家電セットは不可となります。
※法人契約の場合は、敷金2ヶ月となり**ダブルゼロ**となります。

(社)宮城県宅建物取引業協会会員 / 東北地区不動産公正取引協議会加盟 / (公)全国宅建物取引業保証協会会員
宮城県知事(5)第4847号
仙台市宮城野区自由ヶ丘13-11
TEL 022-252-7106
FAX 022-252-9286
http://www.nipponhome.co.jp

客付会社様へ	取引態様	手数料	貸主	借主
	貸主	手数料負担割合	0%	100%
	情報公開日	手数料	元付	零付
	2021.1.11	負担割合	0%	100%
	有効期限			

日本ホームのマンションは、**都市ガス以下の料金でガス代がお得!**

基本料は他社の約**1/2**以下

月額 **700円** (税別)

※基本料は他社の約1/2以下

