



※法人契約の場合は、敷金2ヶ月となります。

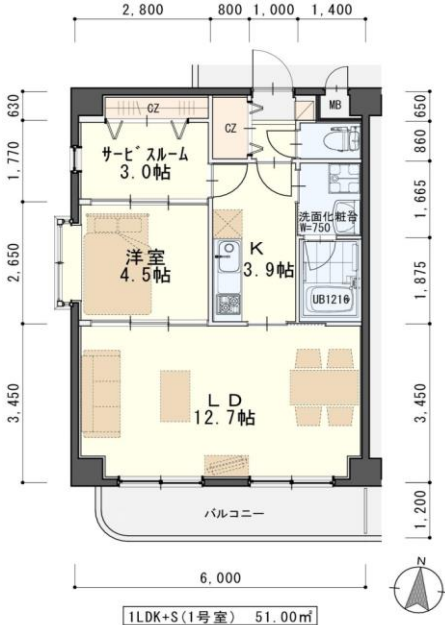
カーテン・照明器具標準装備！！

東北本線『南仙台』駅まで 徒歩15分 (1.2km)

徒歩・自転車圏内！4号線も近く、買い物にも便利な立地♪



無料トランクルーム



※現況と図面が異なる場合は現況有姿を優先します。

- JR「南仙台」駅 1.1km 徒歩 15分
- 仙台市立中田小学校 1.2km 徒歩 15分
- 仙台市立中田中学校 900m 徒歩 12分
- 宝保育園 1.2km 徒歩 15分
- JCHO 仙台南病院 700m 徒歩 9分
- ファミリーマート 太白中田店 96m 徒歩 2分
- セブンイレブン南病院前店 550m 徒歩 7分
- ヤマザワ中田店 600m 徒歩 8分
- ダイシン中田店 750m 徒歩 10分
- ドン・キホーテ仙台南店 850m 徒歩 11分
- 万代仙台南店 400m 徒歩 5分
- 西松屋 仙台中田店 450m 徒歩 6分
- 仙台市中田温水プール 400m 徒歩 5分
- 中田中央公園 750m 徒歩 10分



※室内写真は101号室となります。

101号室 退去済  
 家賃：64,000円  
 管理費：3,000円  
 緊急メンテ費：700円  
 (即入居可)

使用部分面積：51.00㎡

## 日本ホームの TurnKey MANSION

ターンキー は…うれしいことがたくさん♪

★フリーレント契約OK

★敷金0ヶ月 (法人契約はフリーレント不可、また敷金は2ヶ月となります。)

★家具家電リース料0円

さらに！家具家電付でも家賃管理費そのまま！！



物件種目	賃貸マンション		
最寄駅	東北本線『南仙台』駅 徒歩15分		
間取	1LDK+S		
賃貸条件	個人契約	賃料 64,000円／管理費 4,000円 敷金0ヶ月・礼金1ヶ月 ※喫煙の場合は敷金2ヶ月	
	法人契約	敷金2ヶ月・礼金1ヶ月 ※マンスリー契約の場合は敷金0ヶ月	
ハウスクリーニング費	47,300円(税込)		
エアコン清掃費	6,600円(税込)		
家具家電設置費(清掃費込)	13,200円(税込)		
緊急メンテ費	700円／個人契約の場合		
緊急メンテ費内容	漏水、トイレの詰り、鍵の紛失、エアコン、給湯器、弱電器具等の緊急修理の対応費。入居者様の費用負担は別途ありません。(0円)		

物件所在地	太白区中田町字二軒橋5-2		
交通	東北本線『南仙台』駅 徒歩15分		
建物	建物名	ル・セザンヌ/101号室	
	構造・規模	鉄筋コンクリート造5階建(全29戸)	
	使用部分	51.00㎡/5階建1階部分	
	間取内訳	左図参照	
築年月	2004年11月	契約期間	2年
駐車場	敷地内先着 4,400円(敷金1ヶ月+仲介手数料1ヶ月) 消費税税込*別契約 ※2025年5月～契約可能な区画となります。		
現況	左記参照	入居日	左記参照
本体設備	電気、上下水道、EV、LPG(日本ホーム)、オートロック、防犯カメラ、BS		
各戸設備	システムキッチン、トランクルーム、エアコン、ペアガラス、TVモニターホン、ウォシュレット、追い焚き、浴室乾燥機、シャンドレ、サーモ水栓付ユニットバス、照明器具、カーテン		
退去時精算	個人契約の場合…退去時の精算金は原則ありません。不注意による物損(クロス汚れ等)は免責(0円)。故意による物損、喫煙、盗難は免責除外		
家具家電無償貸与	・家具家電の無償貸与は入居時1回限りとなります。 ・入居期間中に破損。故障した場合は(自然故障・劣化を含む)回収のみとし、交換はいたしません。 ・契約期間中に家具家電の撤去を希望する場合は、1台につき撤去運搬費5,500円(税込)を申し受けれます。 ・家具家電搬入後のキャンセルは、設置個数×5,500円+交通費2,000円市内/5,000円市外をご請求させていただきます。		
備考	・火災保険加入任意：12,000円(地震無)15,000円(地震付)/2年毎(当社での加入義務はありません) ・鍵交換費用 7,700円(税込) ・駐輪スタッカー(自転車:550円/原付:1,100円/税込) ・更新事務手数料 16,500円(税込)/2年毎 ・マンスリー契約の場合は、普通借家の契約内容と相違がございます。詳細はお問い合わせ下さい。 ・申込時に(敷金0ヶ月の場合)喫煙の申告(電子タバコ等含む)があった場合は敷金2ヶ月をご請求させていただきます。但し、マンション内での喫煙を認めるものではありません。 ・マンション内は完全禁煙(共用・ベランダ等)となり、退去時に喫煙の痕跡が見受けられた場合は違約金として賃料の2ヶ月分をご請求させていただきます。		

(社)宮城県地建物取引業協会会員/東北地区不動産公正取引協議会加盟 (公社)全国地建物取引業保証協会会員  
 宮城県知事 (5) 第4847号  
 仙台市宮城野区自由ヶ丘13-11  
 TEL 022-252-7106  
 FAX 022-252-9286  
 http://www.nipponhome.co.jp

客付会社様へ  
 貴社全額

■取引態様 貸主  
 ■情報公開日 2025.3.26  
 物件番号

手数料負担割合	貸主	0%	借主	100%
手数料負担割合	元付	0%	客付	100%

※現地キー対応  
 個人契約限定  
 フリーレント対象  
 ※マンスリー・法人契約対象外

日本ホームのマンションは、ガス代がお得!  
 基本料金・従量料金とも  
 仙台市場価格の  
 半  
 基本料金 1,045円(税込) 従量料金 457円(税込) 約

