



※法人契約の場合は、敷金2ヶ月となります。



東北本線『南仙台』駅まで 徒歩15分 (1.2km)  
徒歩・自転車圏内！4号線も近く、買い物にも便利な立地♪



ファミリーマート …徒歩2分(140m)  
ヤマザワ中田店 …徒歩11分(850m)  
宮城社会保険病院 …徒歩9分(700m)  
中田小中学校・猿原小中学校  
幼稚園・保育園徒歩圏内にあり！  
～4号線すぐ側～  
買い物、通勤に便利な場所です♪  
他にも、ドンキホーテ、ダイシン、  
銀行、郵便局あり (o^o^o)

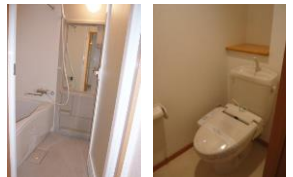
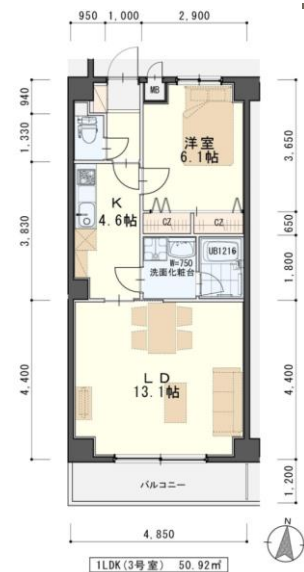
★オートロック・防犯カメラ  
TVモニターホンで安心  
★浴室乾燥機付  
★追い焚き機能付  
★トランクルーム完備 (無料)

103号室 空き予定  
家賃：59,000円  
管理費：3,000円  
メンテ保証料：600円  
(緊急修理含む)

(10/末退去予定・  
11/末入居可予定)  
使用部分面積：50.92㎡



※室内写真は407号室の為  
反転となります。



※現況と図面が異なる場合は現況有姿を優先します。

日本ホームのマンションは、  
都市ガス以下の料金で  
ガス代がお得！  
月額770円 (税込)

日本ホームの TurnKey  
ターンキー マンション  
トリプルゼロ MANSION

★敷金0ヶ月★保証料0円  
★家具家電リース料0円  
さらに！家具家電付でも家賃管理費そのまんま！！  
※法人契約の場合は、敷金2ヶ月となりダブルゼロとなります。

物件種目	<b>賃貸マンション</b>	
最寄駅	東北本線「南仙台」駅 徒歩15分	
間取	1LDK	
賃貸条件	個人契約	賃料 59,000円 敷金0ヶ月・礼金1ヶ月 ※喫煙の場合は敷金2ヶ月
	法人契約	敷金2ヶ月・礼金1ヶ月 ※定期借家の場合は敷金0ヶ月
ハウスクリーニング費	33,000円 (税別)	
エアコン清掃費	6,000円 (税別)	
家具家電清掃費	6,000円 (税別)	

物件所在地	太白区中田町字二軒橋25-2		
交通	東北本線『南仙台』駅 徒歩15分		
建物	建物名	ル・セザンヌ/103号室	
	構造・規模	鉄筋コンクリート造5階建(全29戸)	
	使用部分	50.92㎡/5階建1階部分	
	間取内訳	左図参照	
築年月	2004年11月	契約期間	2年
管理費等	3,000円		
メンテ保証料	600円(緊急修理含む)／個人契約の場合		
駐車場	4,000円(敷金1ヶ月・仲介手数料1ヶ月) 消費税等別途・別契約		
現況	左記参照	入居日	左記参照
本体設備	電気、上下水道、EV、LPG、オートロック、防犯カメラ、BS		
各戸設備	システムキッチン、トランクルーム、エアコン、ペアガラス、TVモニターホン、ウォシュレット、追い焚き、浴室乾燥機、シャンドレ、サマー水栓付ユニットバス		
備考	※火災保険加入要：12,000円(地震無)15,000円(地震付)/2年毎 ※駐車場別契約 ※鍵交換費用 6,000円(税別) ※駐輪スツッカー(自転車:500円・原付:1,000円(税別)) ※更新事務手数料 10,000円(税別)/2年毎 ※申込時に(敷金0ヶ月の場合)喫煙の申告(電子タバコ等含む)があった場合は敷金2ヶ月をご請求させていただきます。但し、マンション内での喫煙を認めるものではありません。 ※マンション内は完全禁煙(共用・ベランダ等)となり、退去時に喫煙の痕跡が見受けられた場合は違約金として賃料の2ヶ月分をご請求させていただきます。		

日本ホーム株式会社  
TEL 022-252-7106  
FAX 022-252-9286  
http://www.nipponhome.co.jp

貴社全額  
取引態様  
貸主  
情報公開日  
2020.7.25  
物件番号

※家具家電の無料貸与は入居時1回限りとなります。  
入居期間中に破損・故障した場合は(自然故障・劣化を含む)回収のみとし交換はいたしません。  
※契約期間中に借主の都合により家具家電の撤去を希望する場合は、撤去運搬費5,000円(税別)を申し受けれます。  
※マンスリー契約の場合は、普通借家の契約内容とは相違がございます。詳細についてはお問い合わせ下さい。

