



ファミリーマート ...徒歩2分(140m)
ヤマザワ中田店 ...徒歩11分(850m)
宮城社会保険病院 ...徒歩9分(700m)
中田小中学校・袋原小中学校
幼稚園・保育園徒歩圏内にあり!
~4号線すぐ側~
買い物、通勤に便利な場所です♪
他にも、ドンキホーテ、ダイシン、
銀行、郵便局あり(◎^o^◎)

物件種目	賃貸マンション		
最寄駅	東北本線「南仙台」駅 徒歩15分		
間取	2LDK		
賃貸条件	個人契約	敷金0ヶ月・礼金1ヶ月	定期借家契約の場合は個人契約・法人契約共に礼金1ヶ月
	法人契約	敷金0ヶ月・礼金2ヶ月	
	ハウスクリーニング	33,000円(税別)	

物件所在地	太白区中田町字二軒橋25-2		
交通	東北本線「南仙台」駅 徒歩15分		
建物	建物名	ル・セザンヌ	
	構造・規模	鉄筋コンクリート造5階建(全29戸)	
	使用部分	60.90㎡/5階建3階部分	
	間取内訳	左図参照	
築年月	2004年11月	契約期間	2年
管理費等	4,000円		
償却負担金	880円<経年劣化は免責>		
駐車場	4,000円(敷金1ヶ月・仲介手数料1ヶ月) 普通車先着1台・軽2台 消費税等別途*別契約		
現況	左記参照	入居日	左記参照
本体設備	電気、上下水道、EV、LPG、オートロック、防犯カメラ、BS		
各戸設備	システムキッチン、トランクルーム(無料)、エアコン、ペアガラス、TVモニターホン、ウォシュレット、追い焚き、浴室乾燥機、シャンドレ、サーモ水栓付ユニットバス、カーテン、LED照明器具		
備考	※火災保険加入要: 14,000円(地震保険無)/2年毎 ※駐車場別契約 ※鍵交換費用 7,000円(税別) ※駐輪ステッカー(自転車:500円・原付:1,000円(税別)) ※更新事務手数料 10,000円(税別)/2年毎 ※マンション内完全禁煙(共用・ベランダ含)喫煙の痕跡が見受けられた場合は(電子タバコ含)違約金として賃料の2ヶ月分をご請求させていただきます。		
会員番号		物件番号	



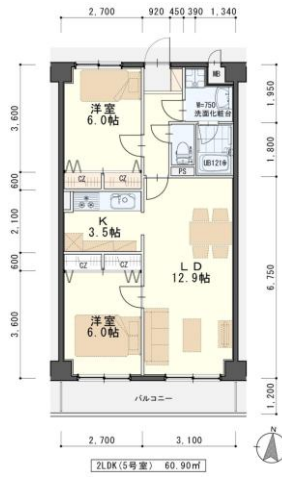
日本ホームのマンションは、
都市ガス以下の料金で
ガス代が**お得!**
基本料金は他社の約1/3
月額 **756円**(税込)

カーテン・LED照明器具標準装備!! ※敷金3ヶ月・礼金1ヶ月での契約も可能です。その場合は、償却負担金は不要となります。

305号室 退去済
家賃: 70,000円
管理費: 4,000円
償却負担金: 880円
(即入居可)
使用部分面積: 60.90㎡



フリーレント対象
※定期借家は対象外となります。



※現況と図面が異なる場合は現況有姿を優先します。

(公社)宮城県宅地建物取引業協会会員 東北地区不動産公正取引協議会加盟 (公社)全国宅地建物取引業保証協会会員
宮城県知事(4)第4847号
仙台市宮城野区自由ヶ丘13-11
TEL 022-252-7106
FAX 022-252-9286
http://www.nipponhome.co.jp

NIPPON HOME 日本ホーム株式会社

客付会社様へ

■取引態様	貸主	100%	借主	0%
	客付	0%	貸主	100%
■情報公開日	手数料負担の割合	元付	0%	0%
	手数料負担の割合	元付	0%	0%
2018.12.29	物件番号			

※現地キー対応