



※法人契約の場合は、敷金2ヶ月となります。

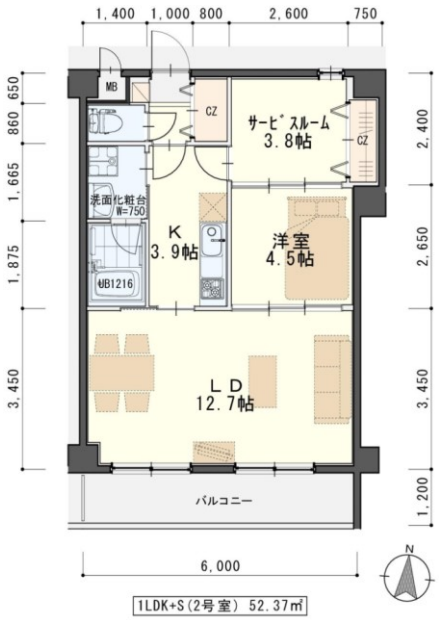
カーテン・照明器具標準装備!!

東北本線『南仙台』駅まで 徒歩15分 (1.2km)

徒歩・自転車圏内! 4号線も近く、買い物にも便利な立地♪



無料トランクルーム



※現況と図面が異なる場合は現況有姿を優先します。



JR『南仙台』駅 1.1km 徒歩 15分
 仙台市立中田小学校 1.2km 徒歩 15分
 仙台市立中田中学校 900m 徒歩 12分
 宝保育園 1.2km 徒歩 15分
 JCHO 仙台南病院 700m 徒歩 9分
 ファミリーマート太白中田店 96m 徒歩 2分
 セブンイレブン 仙台南病院前店 550m 徒歩 7分
 ヤマザワ中田店 600m 徒歩 8分
 デザイン中田店 750m 徒歩 10分
 ドン・キホーテ 仙台南店 850m 徒歩 11分
 万代 仙台南店 400m 徒歩 5分
 西松屋 仙台中田店 450m 徒歩 6分
 仙台中田温水平 400m 徒歩 5分
 中田中央公園 750m 徒歩 10分

402号室 退去済
 家賃: 67,000円
 管理費: 4,000円
 メンテ保証料: 600円
 (緊急メンテ含む)
(即入居可)
 使用部分面積: 52.37㎡

※室内写真は402号室となります。



日本ホームの TurnKey MANSION

ターンキー

は...うれしいことがたくさん♪

- ★フリーレント契約OK
 - ★敷金0ヶ月 (法人契約はフリーレント不可、また敷金は2ヶ月となります。)
 - ★家具家電リース料0円
- さらに! 家具家電付でも 家賃管理費そのまま!!

(社)宮城県宅建物取引業協会 / 東北地区不動産公正取引協議会加盟 / (公)全国宅建物取引業保証協会
 宮城県知事 (5) 第4847号
 仙台市宮城野区自由ヶ丘13-11
 TEL 022-252-7106
 FAX 022-252-9286
 http://www.nipponhome.co.jp

客付会社様へ	■取引態様 貸主	■手数料 負担割合	■手数料 負担割合	■賃主 0%	■借主 100%
	■情報公開日 2025.1.26	■物件番号		■賃主 0%	■借主 100%

物件種目	賃貸マンション		
最寄駅	東北本線『南仙台』駅 徒歩15分		
間取	1LDK+S		
賃貸条件	個人契約	賃料 67,000円 / 管理費 4,000円	
		敷金0ヶ月・礼金1ヶ月 ※喫煙の場合は敷金2ヶ月	
	法人契約	敷金2ヶ月・礼金1ヶ月 ※マンスリー契約の場合は敷金0ヶ月	
ハウスクリーニング費	39,600円(税込)		
エアコン清掃費	6,600円(税込)		
家具家電設置費(清掃費込)	13,200円(税込)		

物件所在地	太白区中田町字二軒橋25-2		
交通	東北本線『南仙台』駅 徒歩15分		
建物	建物名	ル・セザンヌ/402号室	
	構造・規模	鉄筋コンクリート造5階建(全29戸)	
	使用部分	52.37㎡/5階建4階部分	
	間取内訳	左図参照	
築年月	2004年11月	契約期間	2年
メンテ保証料	600円(緊急メンテ含む) / 個人契約の場合		
メンテ保証料内容	給排水、給湯、衛生設備、弱電設備(エアコン、換気扇、照明器具等)の不具合緊急修理費。通常使用のクロス、床汚れ【緊急受付時間 AM7:00~PM6:30内:緊急修理、調査時間 AM8:00~PM10:00内】		
駐車場	敷地内先着 4,400円(敷金1ヶ月・仲介手数料1ヶ月) 消費税込*別契約		
現況	左記参照	入居日	左記参照
本体設備	電気、上下水道、EV、LPG(日本ホーム)、オートロック、防犯カメラ、BS		
各戸設備	システムキッチン、トランクルーム、エアコン、ペアガラス、TVモニターホン、ウォシュレット、追い焚き、浴室乾燥機、シャンドレ、サーモ水栓付ユニットバス、 照明器具、カーテン		
家具家電無償貸与	<ul style="list-style-type: none"> ・家具家電の無償貸与は入居時1回限りとなります。 ・入居期間中に破損。故障した場合は(自然故障・劣化を含む)回収のみとし、交換はいたしません。 ・契約期間中に家具家電の撤去を希望する場合は、1台につき撤去運搬費5,500円(税込)を申し受けます。 ・家具家電搬入後のキャンセルは、設置個数×5,500円+交通費2,000円市内/5,000円市外をご請求させていただきます。 		
備考	<ul style="list-style-type: none"> ・火災保険加入要: 12,000円(地震無) 15,000円(地震付) / 2年毎 ・鍵交換費用 7,700円(税込) ・駐輪ステッカー(自転車:550円.原付:1,100円(税込)) ・更新事務手数料 8,800円(税込) / 2年毎 ・マンスリー契約の場合は、普通借家の契約内容と相違がございます。詳細はお問い合わせ下さい。 ・申込時に(敷金0ヶ月の場合)喫煙の申告(電子タバコ等含む)があった場合は敷金2ヶ月をご請求させていただきます。但し、マンション内の喫煙を認めるものではありません。 ・マンション内での喫煙(共用・ベランダ)となり、退去時に喫煙の痕跡が見受けられた場合は違約金として賃料の2ヶ月分をご請求させていただきます。 		

※現地キー対応
 個人契約限定
 フリーレント対象
 ※マンスリー・法人契約対象外

日本ホームのマンションは、**ガス代がお得!**
 基本料金・従量料金とも
 仙台市場価格の
半分
 基本料金 1,045円(税込) / 従量料金 457円(税込) / 約

NO SMOKING 禁煙
 パノラマはこちら