

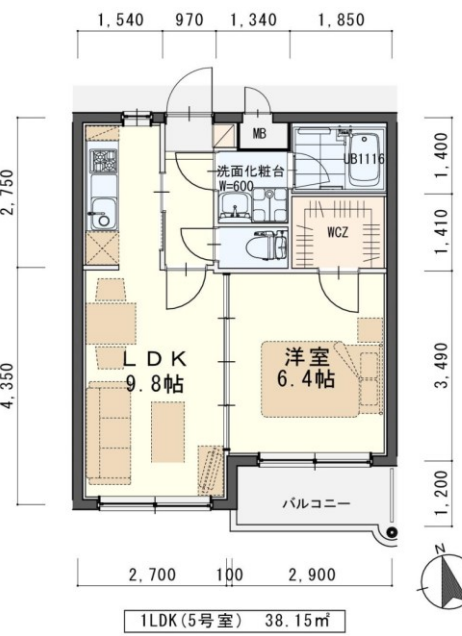


※法人契約の場合は、敷金2ヶ月となります。

カーテン・照明器具標準装備!!

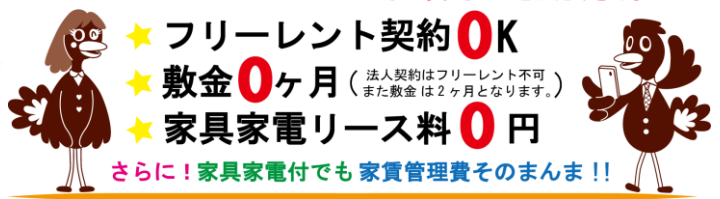


充実設備☆
オートロック
シャンプードレッサー
ウォシュレット
システムキッチン
追焚き機能付きユニットバス



※今回募集のお部屋※
205号室 退去済
家賃: 63,000円
管理費: 3,000円
メンテ保証料: 600円 (緊急メンテ含む)
(即入居可)
使用部分面積: 38.15㎡

日本ホームの
マンション
TurnKey MANSION
ターンキー



※室内写真は205号室となります。
※現況と図面が異なる場合は現況有姿を優先し

(社) 宮城県宅建物取引業協会会員 / 東北地区不動産公正取引協議会加盟 / (公社) 全国宅建物取引業保証協会
宮城県知事 (5) 第4847号
仙台市宮城野区自由ヶ丘13-11
TEL 022-252-7106
FAX 022-252-9286
http://www.nipponhome.co.jp

客付会社様へ	貴社金額	■取引態様 貸主	■手数料 負担の割合	■手数料 負担の割合	■手数料 負担の割合	■手数料 負担の割合	■手数料 負担の割合
		■情報公開日 2024.5.31	0%	0%	0%	0%	0%
		有効期限	借主 100%	借主 100%	借主 100%	借主 100%	借主 100%

物件種目	賃貸マンション	
最寄駅	東北本線『南仙台』駅 徒歩2分	
間取	1LDK	
賃料	63,000円 / 管理費 3,000円	
賃貸条件	個人契約	敷金0ヶ月・礼金1ヶ月 ※喫煙の場合は敷金2ヶ月
	法人契約	敷金2ヶ月・礼金1ヶ月 ※マンスリー契約の場合は敷金0ヶ月
ハウスクリーニング費	36,300円 (税込)	
エアコン清掃費	6,600円 (税込)	
家具家電設置費 (清掃費込)	13,200円 (税込)	

物件所在地	太白区中田三丁目2-32		
交通	東北本線『南仙台』駅 徒歩2分		
建物	建物名	フローレンス/205号室	
	構造・規模	鉄筋コンクリート造3階建(全21戸)	
	使用部分	38.15㎡ / 3階建2階部分	
	間取内訳	左図参照	
築年月	2005年1月	契約期間	2年
メンテ保証料	600円 (緊急メンテ含む) / 個人契約の場合		
メンテ保証料内容	給排水、給湯、衛生設備、エアコンの不具合緊急修理費、クロス、床の汚れ、傷の修理張替費 【緊急受付時間 AM7:00~PM6:30内:緊急修理、調査時間 AM8:00~PM10:00内】		
駐車場	5500円 (敷金1ヶ月・仲介手数料1ヶ月) 消費税込*別契約		
現況	左記参照	入居日	左記参照
本体設備	オートロック、BS、電気、都市ガス、上下水道		
各戸設備	システムキッチン、シャンプードレッサー、ウォシュレット、3ヵ所給湯、追焚き、浴室乾燥機、サーモ付水栓ユニットバス、ペアガラス、エアコン、TVモニター付インターホン、照明器具、カーテン		
家具家電無償貸与	<ul style="list-style-type: none"> ・家具家電の無償貸与は入居時1回限りとなります。 ・入居期間中に破損。故障した場合は(自然故障・劣化を含む)回収のみとし、交換はいたしません。 ・契約期間中に家具家電の撤去を希望する場合は、1台につき撤去運搬費5,500円(税込)を申し受けます。 ・家具家電搬入後のキャンセルは、設置個数×5,500円+交通費2,000円市外/5,000円市外をご請求させていただきます。 		
備考	<ul style="list-style-type: none"> ・火災保険加入要: 12,000円(地震無) 15,000円(地震付) / 2年毎 ・鍵交換費用 11,000円(税込) ・更新事務手数料 8,800円(税込) / 2年毎 ・駐輪ステッカー: 自転車¥550.原付¥1,100(税込) ・町内会費の納入は義務とし納入は2年毎とする。(月150円/2年毎) ・マンスリー契約の場合は、普通借家の契約内容と相違がございます。詳細はお問い合わせ下さい。 ・申込時に(敷金0ヶ月の場合)喫煙の申告(電子タバコ等含む)があった場合は敷金2ヶ月をご請求させていただきます。但し、マンション内の喫煙を認めるものではありません。 ・マンション内は完全禁煙(共用ベランダ)となり、退去時に喫煙の痕跡が見受けられた場合は違約金として賃料の2ヶ月分をご請求させていただきます。 		

※現地キー対応

個人契約限定
フリーレント対象
※マンスリー・法人契約対象外

