

敷金0ヶ月

初期費用が  
おさえられて  
しるね

※法人契約の場合は、敷金2ヶ月となります。



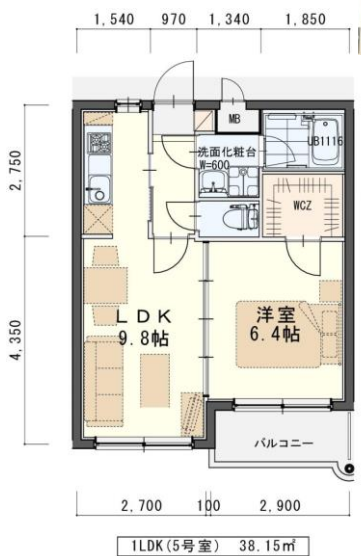
★充実設備★  
オートロック  
シャブードレッサー  
ウォシュレット  
システムキッチン  
追焚き機能付きユニットバス



サイクルポート有り  
(自転車・原付)



※室内写真は205号室となります。



★今回募集のお部屋★  
305号室 退去済  
家賃：63,000円  
管理費：3,000円  
メンテ保証料：600円  
(緊急修理含む)  
(リフォーム中・  
9/未入居可予定)  
使用部分面積:38.15㎡

日本ホームのTurnKey  
ターンキー マンション  
トリプルゼロ MANSION

★敷金0ヶ月★保証料0円  
★家具家電リース料0円  
さらに！家具家電でも家賃管理費そのまま!!  
※法人契約の場合は、敷金2ヶ月となりダブルゼロとなります。

※現況と図面が異なる場合は現況有姿を優先します。

客付会社様へ

貴社金額

取引態様  
■ 貸主  
■ 情報公開日  
2020.9.1

有効期限

手数料  
負担の割合  
元付

借主  
100%

客付  
100%

NO SMOKING 禁煙

日本ホーム株式会社

宮城県知事(4)第4847号  
仙台市宮城野区自由ヶ丘13-11  
TEL 022-252-7106  
FAX 022-252-9286  
http://www.nipponhome.co.jp

|            |                 |                               |
|------------|-----------------|-------------------------------|
| 物件種目       | 賃貸マンション         |                               |
| 最寄駅        | 東北本線「南仙台」駅 徒歩2分 |                               |
| 間取         | 1LDK            |                               |
| 賃貸条件       | 個人契約            | 敷金0ヶ月・礼金1ヶ月<br>※喫煙の場合は敷金2ヶ月   |
|            | 法人契約            | 敷金2ヶ月・礼金1ヶ月<br>※定期借家の場合は敷金0ヶ月 |
| ハウスクリーニング費 | 33,000円(税別)     |                               |
| エアコン清掃費    | 6,000円(税別)      |                               |
| 家具家電清掃費    | 6,000円(税別)      |                               |

|        |                                                                                                                                                                                                                                                                                                                                             |                    |      |
|--------|---------------------------------------------------------------------------------------------------------------------------------------------------------------------------------------------------------------------------------------------------------------------------------------------------------------------------------------------|--------------------|------|
| 物件所在地  | 太白区中田三丁目2-32                                                                                                                                                                                                                                                                                                                                |                    |      |
| 交通     | 東北本線「南仙台」駅 徒歩2分                                                                                                                                                                                                                                                                                                                             |                    |      |
| 建物     | 建物名                                                                                                                                                                                                                                                                                                                                         | フローレンス/305号室       |      |
|        | 構造・規模                                                                                                                                                                                                                                                                                                                                       | 鉄筋コンクリート造3階建(全21戸) |      |
|        | 使用部分                                                                                                                                                                                                                                                                                                                                        | 38.15㎡/3階建3階部分     |      |
|        | 間取内訳                                                                                                                                                                                                                                                                                                                                        | 左図参照               |      |
| 築年月    | 2005年1月                                                                                                                                                                                                                                                                                                                                     | 契約期間               | 2年   |
| 管理費等   | 3,000円                                                                                                                                                                                                                                                                                                                                      |                    |      |
| メンテ保証料 | 600円(緊急修理含む)/個人契約の場合                                                                                                                                                                                                                                                                                                                        |                    |      |
| 駐車場    | 5000円(敷金1ヶ月・仲介手数料1ヶ月)<br>消費税等別途*別契約                                                                                                                                                                                                                                                                                                         |                    |      |
| 現況     | 左記参照                                                                                                                                                                                                                                                                                                                                        | 入居日                | 左記参照 |
| 本体設備   | オートロック、BS、電気、都市ガス、上下水道                                                                                                                                                                                                                                                                                                                      |                    |      |
| 各戸設備   | システムキッチン、シャブードレッサー、ウォシュレット、3か所給湯、追焚き、浴室乾燥機、サーモ付水栓ユニットバス、ペアガラス、エアコン、TVモニター付インターホン                                                                                                                                                                                                                                                            |                    |      |
| 備考     | ※火災保険加入要：12,000円(地震無)15,000円(地震付)/2年毎<br>※鍵交換費用 9,000円(税別)<br>※駐輪ステッカー：自転車¥500、原付¥1,000(税別)<br>※駐車場別契約<br>※町内会費の納入は義務とし納入は2年毎とする。(月150円/2年毎)<br>※更新事務手数料 10,000円(税別)/2年毎<br>※申込時に(敷金0ヶ月の場合)喫煙の申告(電子タバコ等含む)があった場合は敷金2ヶ月をご請求させていただきます。但し、マンション内での喫煙を認めるものではありません。<br>※マンション内は完全禁煙(共用・ベランダ等)となり、退去時に喫煙の痕跡が見受けられた場合は違約金として賃料の2ヶ月分をご請求させていただきます。 |                    |      |

※家具家電の無料貸与は入居時1回限りとなります。

入居期間中に破損・故障した場合は(自然故障・劣化を含む)回収のみとし交換はいたしません。  
 ※契約期間中に借主の都合により家具家電の撤去を希望する場合は、撤去運搬費5,000円(税別)を申し受けます。  
 ※マンスリー契約の場合は、普通借家の契約内容とは相違がございます。詳細についてはお問い合わせ下さい。

※現地キー対応

