



一人暮らし・新築リフォームの仮住い・出張転勤・受験・病院介護
家具家電付！カバン一つで即入居可能！さまざまなニーズにお応え致します。



近隣情報

- ・セブンイレブン仙台山田店 130m 徒歩2分
 - ・イオン鈎取店 950m 徒歩12分
 - ・ツルハ仙台山田店 800m 徒歩10分
 - 西多賀病院 1.3km 車で4分
 - ヨークベニマル 1.1km 車で3分
- ～286号線近くで、お買い物にも便利～

便利な286号線まで
1.1km 車で3分

今回募集

ヴァンヴェール柴崎 106号室

賃料：63,000円
管理費：3,000円
償却負担金：880円

駐車場完備

ご希望の際は、お車の車種をお申し出頂きます様、お願い致します。



家具・家電付でも
家賃・管理費
そのまんま!!



レンジ・冷蔵庫付
賃貸マンション!!



照明・エアコン
フリーナ付!



ソファベッド付!



短期もOK!
「ターンキー仙台」で
検索!!



敷金0ヶ月

初期費用が
おさえられて
いいね

物件種目	賃貸マンション	
最寄駅	JR『長町』駅	
間取	2DK	
賃貸条件	個人契約	賃料 63,000円 敷金0ヶ月・礼金1ヶ月
	法人契約	敷金0ヶ月・礼金2ヶ月
	定期借家契約の場合は個人契約・法人契約共に礼金1ヶ月	
ハウスクリーニング	33,000円(税別)	
契約形態	1年未満/定期借家・一年以上/普通借家(2年)	

住所	宮城県仙台市太白区山田北前町33-46		
交通	宮城交通バス『山田太白消防署前』停		
建物	建物名	ヴァンヴェール柴崎	
	構造・規模	鉄筋コンクリート造3階建(全15戸)	
	使用部分	46.75㎡/3階建1階部分	
	間取内訳	別紙参照	
築年月	2005年7月	契約期間	契約形態によって変動有
管理費等	3,000円		
償却負担金	880円(経年劣化は免責)		
駐車場	有/3,500円(消費税等別途) ※2台目可能 敷金1ヶ月*仲介手数料1ヶ月*別契約		
現況	別紙参照	入居日	即入居可
本体設備	電気、上下水道、LPG、オートロック、地上デジタル、BSアンテナ、防犯カメラ、サイクルポート		
各戸設備	システムキッチン、エアコン、TVモニターホン、ウォシュレット、シャワー付洗面化粧台、サーモ水栓付ユニットバス、TV(40型)、洗濯機(8kg乾燥機付)、掃除機、冷蔵庫(272L)、レンジ、SDベッド1台、マットレス、ナイトテーブル、ソファ(2人掛)、ローテーブル、TVボード、デスク、ラゲ、ダイニングセット(2人掛)、照明器具、カーテン		
備考	※火災保険加入要：7,000円(地震保険無)/1年毎 ※駐車場別契約 ※鍵交換費用：7,000円(税別)/定期借家の場合は無 ※駐輪場スッカー：自転車500円・原付1,000円(税別) ※更新事務手数料 10,000円(税別)/2年毎 ※町内会費の納入は義務とし納入は2年毎とする(月250円/2年毎)/定期借家の場合は無 ※マンション内完全禁煙(共用・ベランダ含)喫煙の痕跡が見受けられた場合は(電子タバコ含)違約金として賃料の2ヶ月分をご請求させていただきます。		



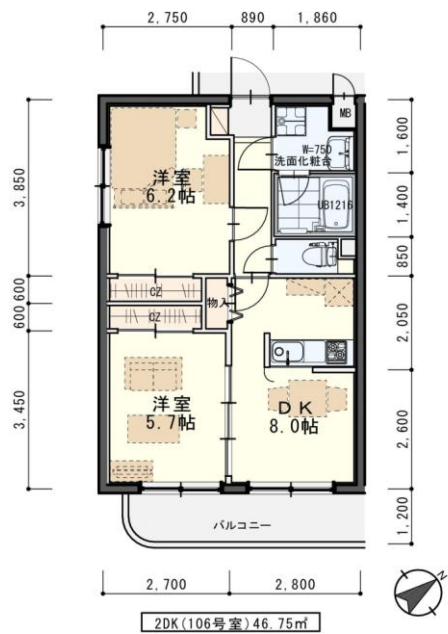
日本ホーム株式会社
宮城県知事(4)第4847号
仙台市宮城野区自由ヶ丘13-11
TEL 022-252-7106
FAX 022-252-9286
http://www.nipponhome.co.jp

■取引態様…貸主

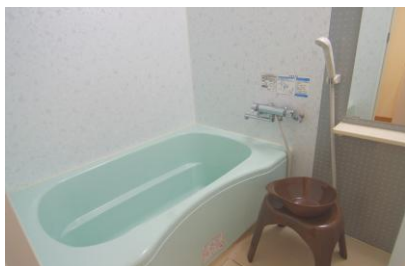
手数料負担の割合	貸主	0%	借主	100%
手数料負担の割合	元付	0%	客付	100%

■情報公開日 2018.12.3

ヴァンヴェール柴崎 106号室



現況と図面が異なる場合は現況優先



(全2/2)