



※法人契約の場合は、敷金2ヶ月となります。

カーテン・照明器具標準装備!!!



1-Floorで安心・安全



### 近隣情報

286号線近くで、お買い物にも便利!  
 ・セブンまで 130m 徒歩2分  
 ・イオンまで 950m 徒歩12分  
 ・ヨークベニマルまで 1.1km 車で3分  
 ・西多賀病院まで 1.3km 車で4分  
 他にも、ツルハドラッグ、郵便局など  
 便利な施設がたくさん♪

### ☆今回募集☆

201号室 **退去済**

家賃: 52,000円

管理費: 3,000円

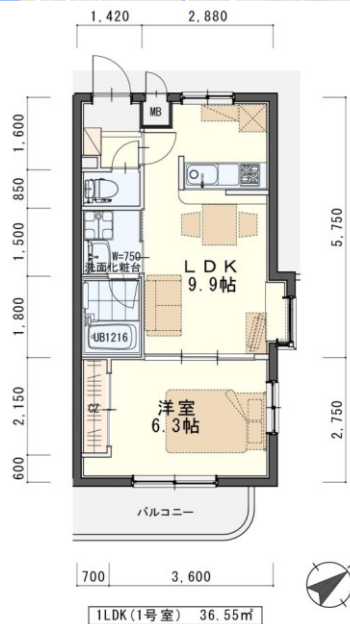
メンテ保証料: 600円

(緊急メンテ含む)

**(即入居可)**

使用部分面積: 36.55㎡

※退去・入居時期はあくまで予定となります。  
 変更となる場合がございます事、予めご了承承願します。



## 日本ホームの TurnKey MANSION

ターンキー

は...うれしいことがたくさん♪

- ★フリーレント契約OK
- ★敷金0ヶ月 (法人契約はフリーレント不可  
また敷金は2ヶ月となります。)
- ★家具家電リース料0円

さらに! 家具家電付でも家賃管理費そのまま!!

※室内写真は101号室となります。

※現況と図面が異なる場合は現況有姿を優先します。

物件種目	賃貸マンション		
最寄駅	JR『長町』駅		
間取	1LDK		
賃貸条件	個人契約	賃料 52,000円 / 管理費 3,000円 敷金0ヶ月・礼金1ヶ月 ※喫煙の場合は敷金2ヶ月	
	法人契約	敷金2ヶ月・礼金1ヶ月 ※マンズリー契約の場合は敷金0ヶ月	
ハウスクリーニング費	36,300円(税込)		
エアコン清掃費	6,600円(税込)		
家具家電設置費 (清掃費込)	13,200円(税込)		

物件所在地	太白区山田北前町33-46		
交通	宮城交通バス『山田太白消防署前』停 徒歩3分		
建物	建物名	ヴァンヴェール築崎/201号室	
	構造・規模	鉄筋コンクリート造3階建(全15戸)	
	使用部分	36.55㎡/3階建2階部分	
	間取内訳	左記参照	
築年月	2005年7月	契約期間	2年
メンテ保証料	600円(緊急メンテ含む) / 個人契約の場合		
メンテ保証料内容	給排水、給湯、衛生設備、エアコンの不具合緊急修理費。クロス、床の汚れ、傷の修理張替費 【緊急受付時間 AM7:00~PM6:30内:緊急修理、調査時間 AM8:00~PM10:00内】		
駐車場	3,850円(敷金1ヶ月・仲介手数料1ヵ月) 消費税込※2台目可		
現況	左記参照	入居日	左記参照
本体設備	電気、上下水道、LPG(日本ホーム)、BS、オートロック、防犯カメラ		
各戸設備	3ヶ所給湯、システムキッチン、シャンドレ、TVホン、基本照明、エアコン、ウォシュレット、サーモ水栓付バス、 <b>照明器具、カーテン</b>		
家具家電無償貸与	<ul style="list-style-type: none"> <li>・家具家電の無償貸与は入居時1回限りとなります。</li> <li>・入居期間中に破損、故障した場合は(自然故障・劣化を含む)回収のみとし、交換はいたしません。</li> <li>・契約期間中に家具家電の撤去を希望する場合は、1台につき撤去運搬費5,500円(税込)を申し受けます。</li> <li>・家具家電搬入後のキャンセルは、設置個数×5,500円+交通費2,000円市内/5,000円市外をご請求させていただきます。</li> </ul>		
備考	<ul style="list-style-type: none"> <li>・火災保険加入要: 12,000円(地震無) 15,000円(地震付)/2年毎</li> <li>・鍵交換費用: 7,700円(税込)</li> <li>・駐輪ステッカー(自転車550円・原付1,100円(税込))</li> <li>・町内会費の納入は義務とし納入は2年毎とする。(月150円/2年毎)</li> <li>・更新事務手数料 8,800円(税込)/2年毎</li> <li>・マンズリー契約の場合は、普通借家の契約内容と相違がございます。詳細はお問い合わせ下さい。</li> <li>・申込時に(敷金0ヶ月の場合)喫煙の申告(電子タバコ等含む)があった場合は敷金2ヶ月をご請求させていただきます。但し、マンション内での喫煙を認めるものではありません。</li> <li>・マンション内は完全禁煙(共用・ベランダ)となり、退去時に喫煙の痕跡が見受けられた場合は違約金として賃料の2ヶ月分をご請求させていただきます。</li> </ul>		

(社)宮城県宅建業協会 / (社)東北地区不動産公正取引協議会加盟 / (公社)全国宅建業協会  
 宮城県知事(5)第4847号  
 仙台市宮城野区自由ヶ丘13-11  
 TEL 022-252-7106  
 FAX 022-252-9286  
 http://www.nipponhome.co.jp

客付会社様へ

■取引態様  
 貸主  
 ■情報公開日  
 2024.5.16  
 有効期限

手数料 負担の割合	貸主	0%	借主	100%
手数料 負担の割合	元付	0%	客付	100%

※現地キ一対応

個人契約限定  
**フリーレント対象**

※マンズリー・法人契約対象外

日本ホームのマンションは、**ガス代がお得!**

基本料金・従量料金とも  
 仙台市場価格の  
**半分**

基本料金 従量料金  
 月額 990円(税込) 396円(税込) 約

