



※法人契約の場合は、敷金2ヶ月となります。

カーテン・照明器具標準装備!!



屋根付駐輪場



オートロックで安心・安全

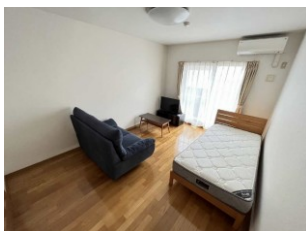
ヴァンヴェール柴崎



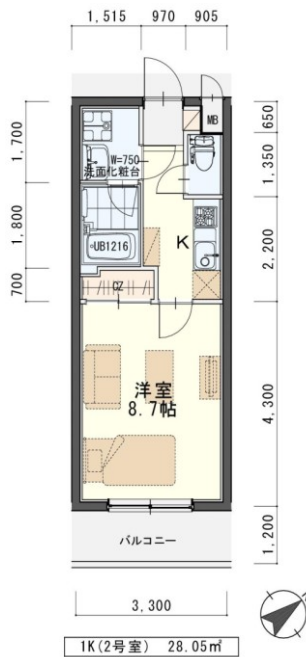
物件種目	賃貸マンション	
最寄駅	JR『長町』駅	
間取	1K	
賃貸条件	個人契約	賃料 46,000円／管理費 3,000円 敷金0ヶ月・礼金1ヶ月 ※喫煙の場合は敷金2ヶ月
	法人契約	敷金2ヶ月・礼金1ヶ月 ※マンスリー契約の場合は敷金0ヶ月
ハウスクリーニング費	39,600円(税込)	
エアコン清掃費	6,600円(税込)	
家具家電設置費(清掃費込)	13,200円(税込)	
緊急メンテ費	700円／個人契約の場合	
緊急メンテ費内容	漏水、トイレの詰り、鍵の紛失、エアコン、給湯器、弱電器具等の緊急修理の対応費。 入居者様の費用負担は別途ありません。(0円)	



近隣情報
286号線近くで、お買い物にも便利!
・セブンまで 130m 徒歩2分
・イオンまで 950m 徒歩12分
・ヨークベニマルまで 1.1km 車で3分
・西多賀病院まで 1.3km 車で4分
他にも、ツルハドラッグ、郵便局など
便利な施設がたくさん♪



物件所在地	太白区山田北前町33-46		
交通	宮城交通バス『山田太白消防署前』停 徒歩3分		
建物	建物名	ヴァンヴェール柴崎/202号室	
	構造・規模	鉄筋コンクリート造3階建(全15戸)	
	使用部分	28.05㎡/3階建2階部分	
	間取内訳	左記参照	
築年月	2005年7月	契約期間	2年
駐車場	3,850円(敷金1ヶ月・仲介手数料1ヵ月) 消費税込※2台目可		
現況	左記参照	入居日	左記参照
本体設備	電気、上下水道、LPG(日本ホーム)、BS、オートロック、防犯カメラ		
各戸設備	3ヶ所給湯、システムキッチン、シャンドレ、TVホン、基本照明、エアコン、ウォシュレット、サーモ水栓付バス、 テレビ、冷蔵庫、洗濯機、Sベッド、TVボード、ローテーブル、ソファ、照明器具、カーテン		
退去時精算	個人契約の場合…退去時の精算金は原則ありません。不注意による物損(クロス汚れ等)は免責(0円)。故意による物損、喫煙、盗難は免責除外		
家具家電無償貸与	・家具家電の無償貸与は入居時1回限りとなります。 ・入居期間中に破損・故障した場合は(自然故障・劣化を含む)回収のみとし、交換はいたしません。 ・契約期間中に家具家電の撤去を希望する場合は、1台につき撤去運搬費5,500円(税込)を申し受けます。 ・家具家電搬入後のキャンセルは、設置個数×5,500円+交通費2,000円市内/5,000円市外をご請求させていただきます。		
備考	・火災保険加入任意:12,000円(地震無)15,000円(地震付)/2年毎(当社での加入義務はありません) ・鍵交換費用:7,700円(税込) ・駐輪ステッカー(自転車550円・原付1,100円(税込)) ・町内会費の納入は義務とし納入は2年毎とする。(月150円/2年毎) ・更新事務手数料 16,500円(税込)/2年毎 ・マンスリー契約の場合は、普通借家の契約内容と相違がございます。詳細はお問い合わせ下さい。 ・申込時に(敷金0ヶ月の場合)喫煙の申告(電子タバコ等含む)があった場合は敷金2ヶ月をご請求させていただきます。但し、マンション内の喫煙を認めるものではありません。 ・マンション内は完全禁煙(共用・ベランダ等)となり、退去時に喫煙の痕跡が見受けられた場合は違約金として賃料の2ヶ月分をご請求させていただきます。		



※現況と図面が異なる場合は現況有姿を優先します。

☆今回募集☆
202号室 **過去済**
家賃:46,000円
管理費:3,000円
緊急メンテ費:700円
(リフォーム中・
4/中旬入居可予定)
使用部分面積:28.05㎡



※室内写真は102号室となります。

日本ホームの
マンション
TurnKey MANSION
ターンキー

は…うれしいことがたくさん♪



★フリーレント契約OK

★敷金0ヶ月 (法人契約はフリーレント不可
また敷金は2ヶ月となります。)

★家具家電リース料0円

さらに!家具家電付でも家賃管理費そのまま!!



(社)宮城県宅地建物取引業協会会員/東北地区不動産公正取引協議会加盟/(公社)全国宅地建物取引業保証協会
宮城県知事(5)第4847号
仙台市宮城野区自由ヶ丘13-11
TEL 022-252-7106
FAX 022-252-9286
http://www.nipponhome.co.jp

客付会社様へ

■取引態様
貸主
■手数料
負担の割合
■情報公開日
2025.3.31
有効期限

※現地キー対応

個人契約限定
フリーレント対象

※マンスリー・法人契約対象外

日本ホームのマンションは、**ガス代がお得!**
基本料金・従量料金とも
仙台市場価格の
半分
基本料金
月額1,045円(税込)
従量料金
月額457円(税込)約

