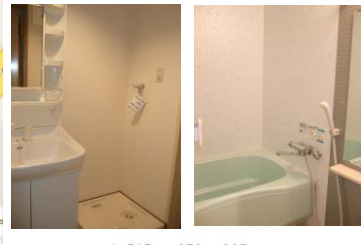




※法人契約の場合は、敷金2ヶ月となります。



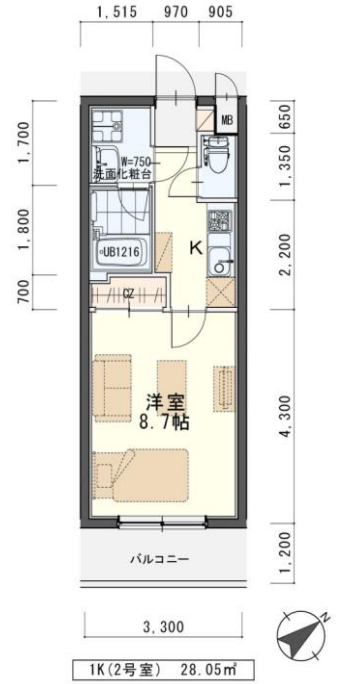
近隣情報
 286号線近くで、お買い物にも便利！
 ・セブンまで 130m 徒歩2分
 ・イオンまで 950m 徒歩12分
 ・ヨークベニマルまで 1.1km 車で3分
 ・西多賀病院まで 1.3km 車で4分
 他にも、ツルハドラック、郵便局など
 便利な施設がたくさん♪



☆今回募集☆
302号室 退去済
 家賃：47,000円
 管理費：3,000円
 メンテ保証料：600円
 (緊急修理含む)
 (即入居可)
 使用部分面積：28.05㎡



※室内写真は105号室のため、反転となります。
 ※退去・入居時期はあくまで予定となります。
 変更となる場合がございます事、予めご了承願います。



日本ホームの TurnKey MANSION
 ターンキー マンション
 は…うれしいことがたくさん♪

- ★フリーレント契約OK
- ★敷金0ヶ月 (法人契約はフリーレント不可、また敷金は2ヶ月となります。)
- ★家具家電リース料0円

さらに！家具家電付でも家賃管理費そのまま！！

| | | |
|----------------|---------------------|---|
| 物件種目 | 賃貸マンション | |
| 最寄駅 | JR「長町」駅 | |
| 間取 | 1K | |
| 賃貸条件 | 個人契約 | 賃料 47,000円 敷金0ヶ月・礼金1ヶ月 ※喫煙の場合は敷金2ヶ月 |
| | 法人契約 | 敷金2ヶ月・礼金1ヶ月 ※マンスリー契約の場合は敷金0ヶ月 |
| ハウスクリーニング費 | 33,000円 (税込) | |
| エアコン清掃費 | 6,600円 (税込) | |
| 家具家電設置費 (清掃費込) | 13,200円 (税込) | |

| | | | |
|--------|--|------------------------|------|
| 物件所在地 | 太白区山田北前町33-46 | | |
| 交通 | 宮城交通バス『山田太白消防署前』停 徒歩3分 | | |
| 建物 | 建物名 | ヴァンヴェール築崎/302号室 | |
| | 構造・規模 | 鉄筋コンクリート造3階建(全15戸) | |
| | 使用部分 | 28.05㎡/3階建3階部分 | |
| | 間取内訳 | 左記参照 | |
| 築年月 | 2005年7月 | 契約期間 | 2年 |
| 管理費等 | 3,000円 | | |
| メンテ保証料 | 600円(緊急修理含む)/個人契約の場合 | | |
| 駐車場 | 3,850円(敷金1ヶ月・仲介手数料1ヵ月) 消費税込※2台目可 | | |
| 現況 | 左記参照 | 入居日 | 左記参照 |
| 本体設備 | 電気、上下水道、LPG(エアウォーター東日本)、BS、オートロック、防犯カメラ | | |
| 各戸設備 | 3ヶ所給湯、システムキッチン、シャンデレ、TVホン、基本照明、エアコン、ウォシュレット、サーモ水栓付バス、 照明器具、カーテン | | |
| 家具家電 | ・家具家電の無償貸与は入居時1回限りとなります。 ・入居期間中に破損。故障した場合は(自然故障・劣化を含む)回収のみとし、交換はいたしません。 ・借主の都合により、契約期間中に家具家電の撤去を希望する場合は、撤去運搬費5,500円(税込)を申し受けます。 | | |
| 備考 | ・火災保険加入要：12,000円(地震無)15,000円(地震付)/2年毎 ・鍵交換費用：6,600円(税込) ・駐輪ステッカー(自転車550円・原付1,100円(税込)) ・町内会費の納入は義務とし納入は2年毎とする。(月150円/2年毎) ・更新事務手数料 11,000円(税込)/2年毎 ・ガス平均基本料・従量料金は令和2年10月28日現在、石油情報センター調べとなります。 ・マンスリー契約の場合は、普通借家の契約内容と相違がございます。詳細はお問い合わせ下さい。 ・申込時に(敷金0ヶ月の場合)喫煙の申告(電子タバコ等含む)があった場合は敷金2ヶ月をご請求させていただきます。但し、マンション内の喫煙を認めるものではありません。 ・マンション内は完全禁煙(共用・ベランダ等)となり、退去時に喫煙の痕跡が見受けられた場合は違約金として賃料の2ヶ月分をご請求させていただきます。 | | |

(社)宮城県宅地建物取引業協会会員/東北地区不動産公正取引協議会加盟/(公社)全国宅地建物取引業保証協会会員
 宮城県黒川町(5)第4847号
 仙台市宮城野区自由ヶ丘13-11
 TEL 022-252-7106
 FAX 022-252-9286
 http://www.nipponhome.co.jp

| | | | | |
|---------|---------------|----|----|------|
| 取引形態 | 貸主 | 0% | 借主 | 100% |
| 手数料負担割合 | 元付 | 0% | 客付 | 100% |
| 情報公開日 | 2021.7.6 有効期限 | | | |

※現地キー対応
個人契約限定
フリーレント対象
 ※マンスリー・法人契約対象外

日本ホームのマンションは、
都市ガス以下の料金で ガス得
 ガスがお得！
 従量料金 ¥325 基本料 月額 **770** 円(税込)

パノラマはこちら
 NO SMOKING 禁煙