



※法人契約の場合は、敷金2ヶ月となります。

カーテン・照明器具標準装備!!



7-11が安心・安全

ヴァンヴェール柴崎

近隣情報

286号線近くで、お買い物にも便利!  
 ・セブンまで 130m 徒歩2分  
 ・イオンまで 950m 徒歩12分  
 ・ヨークベニマルまで 1.1km 車で3分  
 ・西多賀病院まで 1.3km 車で4分  
 他にも、ツルハドラック、郵便局など  
 便利な施設がたくさん♪

☆今回募集☆

306号室 退去済

家賃：63,000円  
 管理費：3,000円  
 メンテ保証料：600円  
 (緊急修理含む)

(即入居可)

使用部分面積：46.75㎡

※退去・入居時期はあくまで予定となります。  
 変更となる場合がございます事、予めご了承願います。



※室内写真は106号室となります。

日本ホームの

TurnKey MANSION

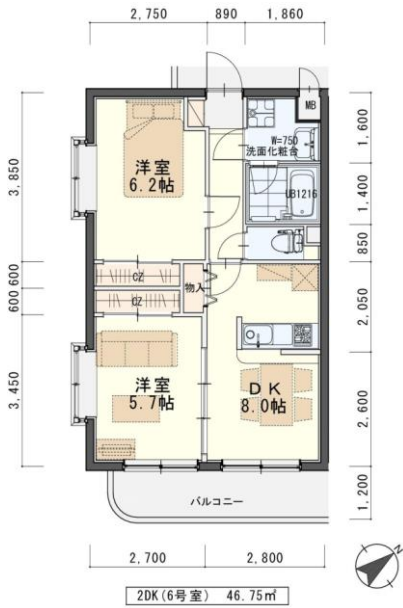
ターンキー は…うれしいことがたくさん♪

★フリーレント契約OK

★敷金0ヶ月 (法人契約はフリーレント不可  
 また敷金は2ヶ月となります。)

★家具家電リース料0円

さらに! 家具家電付でも家賃管理費そのまんま!!



※現況と図面が異なる場合は現況有姿を優先します。

物件種目	賃貸マンション	
最寄駅	JR『長町』駅	
間取	2DK	
賃貸条件	個人契約	賃料 63,000円 敷金0ヶ月・礼金1ヶ月 ※喫煙の場合は敷金2ヶ月
	法人契約	敷金2ヶ月・礼金1ヶ月 ※マンスリー契約の場合は敷金0ヶ月
ハウスクリーニング費	36,300円(税込)	
エアコン清掃費	6,600円(税込)	
家具家電設置費(清掃費込)	13,200円(税込)	

物件所在地	太白区山田北前町33-46		
交通	宮城交通バス『山田太白消防署前』停 徒歩3分		
建物	建物名	ヴァンヴェール柴崎/306号室	
	構造・規模	鉄筋コンクリート造3階建(全15戸)	
	使用部分	46.75㎡/3階建3階部分	
	間取内訳	左記参照	
築年月	2005年7月	契約期間	2年
管理費等	3,000円		
メンテ保証料	600円(緊急修理含む) / 個人契約の場合		
駐車場	3,850円(敷金1ヶ月・仲介手数料1ヵ月) 消費税込※2台目可		
現況	左記参照	入居日	左記参照
本体設備	電気、上下水道、LPG(エアウォーター東日本)、BS、オートロック、防犯カメラ		
各戸設備	3ヶ所給湯、システムキッチン、シャンドレ、TVホン、基本照明、エアコン、ウォシュレット、サーモ水栓付バス、 <b>照明器具、カーテン</b>		
家具家電	<ul style="list-style-type: none"> <li>・家具家電の無償貸与は入居時1回限りとなります。</li> <li>・入居期間中に破損、故障した場合は(自然故障・劣化を含む)回収のみとし、交換はいたしません。</li> <li>・借主の都合により、契約期間中に家具家電の撤去を希望する場合は、撤去運搬費5,500円(税込)を申し受けます。</li> </ul>		
備考	<ul style="list-style-type: none"> <li>・火災保険加入要：12,000円(地震無)15,000円(地震付)/2年毎</li> <li>・鍵交換費用：7,700円(税込)</li> <li>・駐輪ステッカー(自転車550円・原付1,100円(税込))</li> <li>・町内会費の納入は義務とし納入は2年毎とする。(月150円/2年毎)</li> <li>・更新事務手数料 11,000円(税込)/2年毎</li> <li>・マンスリー契約の場合は、普通借家の契約内容と相違がございます。詳細はお問い合わせ下さい。</li> <li>・申込時に(敷金0ヶ月の場合)喫煙の申告(電子タバコ等含む)があった場合は敷金2ヶ月をご請求させていただきます。但し、マンション内での喫煙を認めるものではありません。</li> <li>・マンション内は完全禁煙(共用・ベランダ等)となり、退去時に喫煙の痕跡が見受けられた場合は違約金として賃料の2ヶ月分をご請求させていただきます。</li> </ul>		

(社)宮城県宅地建物取引業協会会員/東北地区不動産公正取引協議会加盟/ (公社)全国宅地建物取引業保証協会会員  
 宮城県知事(5)第4847号  
 仙台市宮城野区自由ヶ丘13-11  
 TEL 022-252-7106  
 FAX 022-252-9286  
 http://www.nipponhome.co.jp

客付会社様へ

■取引態様  
 貸主  
 ■手数料  
 負担の割合  
 ■情報公開日  
 2022.8.11  
 有効期限

手数料 負担の割合	貸主	0%	借主	100%
手数料 負担の割合	元付	0%	客付	100%

※現地キー対応  
 個人契約限定  
 フリーレント対象  
 ※マンスリー・法人契約対象外

日本ホームのマンションは、  
 都市ガス以下の料金で **ガス待**  
 基本料 990円(税込)  
 従量料金 360円/月

