



※法人契約の場合は、敷金2ヶ月となります。

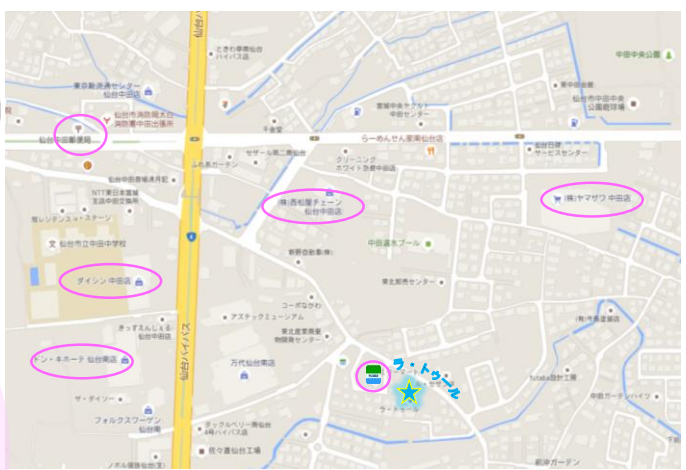
カーテン・照明器具標準装備!!!

☆充実設備☆

- オートロック
- TVモニターホン
- 防犯カメラ
- オール電化
- システムキッチン
- シャンデレ
- ウォシュレット
- サーモ水栓付UB
- 追い焚き
- 浴室乾燥換気扇
- ヘアガラス
- トランクルーム (無料)

☆充実環境☆

- ファミマ → 徒歩2分 (100%)
- ヤマザワ → 徒歩7分 (55%)
- 温水プール → 徒歩7分 (50%)
- 仙台南病院 → 徒歩10分 (75%)
- 中田小学校 → 徒歩13分 (1.1%)
- 中田中学校 → 徒歩10分 (80%)
- 中田郵便局 → 徒歩9分 (65%)



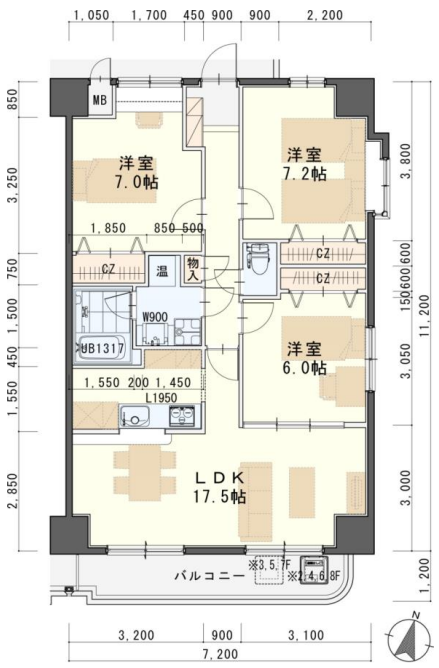
東北本線『南仙台』駅まで 徒歩15分 (1.2km) 徒歩、自転車圏内!

4号線も近く、買い物にも便利な立地♪



※退去・入居時期はあくまで予定となります。変更となる場合がございます事、予めご了承願います。

全戸南向きのお部屋です!



903号室 **退去済**  
**家賃 91,000円**  
**管理費 5,000円**  
**メンテ保証料 600円**  
 (緊急修理含む)  
 (リフォーム中  
 12/中旬入居可予定)  
 使用部分面積: 80.64㎡



※室内写真は303号室となります。

日本ホームの  
**TurnKey MANSION**  
 ターンキー

は...うれしいことがたくさん♪

- ★フリーレント契約OK
  - ★敷金0ヶ月 (法人契約はフリーレント不可、また敷金は2ヶ月となります。)
  - ★家具家電リース料0円
- さらに! 家具家電付でも家賃管理費そのまま!!

物件種目	賃貸マンション	
最寄駅	東北本線『南仙台』駅 徒歩15分	
間取	3LDK	
賃貸条件	個人契約	敷金0ヶ月・礼金1ヶ月 ※喫煙の場合は敷金2ヶ月
	法人契約	敷金2ヶ月・礼金1ヶ月 ※マンスリー契約の場合は敷金0ヶ月
ハウスクリーニング費	42,900円 (税込)	
エアコン清掃費	6,600円 (税込)	
家具家電設置費 (清掃費込)	13,200円 (税込)	

物件所在地	太白区中田町字二軒橋5-1		
交通	東北本線『南仙台』駅 徒歩15分		
	バス『中田二軒橋』停 徒歩2分		
建物	建物名	ラ・トゥール/903号室	
	構造・規模	鉄筋コンクリート造9階建(全27戸)	
	使用部分	80.64㎡/9階建9階部分	
	間取内訳	左図参照	
築年月	2009年8月	契約期間	2年
管理費等	5,000円		
メンテ保証料	600円(緊急修理含む)/個人契約の場合		
駐車場	4,400円(敷金1ヶ月・仲介手数料1ヶ月) 消費税込*別契約*2台目不可		
現況	左記参照	入居日	左記参照
本体設備	電気、上下水道、EV、オートロック、防犯カメラ、BS・地上デジタルアンテナ		
各戸設備	システムキッチン(IH3口)、温水器(オール電化)、トランクルーム、エアコン、ヘアガラス、TVモニターホン、ウォシュレット、追い焚き、浴室乾燥換気扇、シャンデレ、サーモ水栓付UB、網戸、センサー付玄関灯、カーテンボックス、カーテン、照明器具		
家具家電	<ul style="list-style-type: none"> <li>・家具家電の無償貸与は入居時1回限りとなります。</li> <li>・入居期間中に破損・故障した場合は(自然故障・劣化を含む)回収のみとし、交換はいたしません。</li> <li>・借主の都合により、契約期間中に家具家電の撤去を希望する場合は、撤去運搬費5,500円(税込)を申し受けます。</li> </ul>		
備考	<ul style="list-style-type: none"> <li>・火災保険加入要: 12,000円(地震無) 15,000円(地震付)/2年毎</li> <li>・鍵交換費用 9,900円(税込) ・トランクルーム完備(無料)</li> <li>・駐輪スチッカー(自転車550円・原付1,100円(税込))</li> <li>・浴槽の色は階数によって異なります ・更新事務手数料 11,000円(税込)/2年毎</li> <li>・マンスリー契約の場合は、普通借家の契約内容と相違がございます。詳細はお問い合わせ下さい。</li> <li>・申込時に(敷金0ヶ月の場合)喫煙の申告(電子タバコ等含む)があった場合は敷金2ヶ月をご請求させていただきます。但し、マンション内の喫煙を認めるものではありません。</li> <li>・マンション内は完全禁煙(共用・ベランダ含)となり、退去時に喫煙の痕跡が見受けられた場合は違約金として料金の2ヶ月分をご請求させていただきます。</li> </ul>		

※現況と図面が異なる場合は現況有姿を優先します。

(社)宮城県宅地建物取引業協会会員/東北地区不動産公正取引協議会加盟/(公社)全国宅地建物取引業保証協会会員  
 宮城県知事 (5) 第4847号  
 仙台市宮城野区自由ヶ丘13-11  
 TEL 022-252-7106  
 FAX 022-252-9286  
 http://www.nipponhome.co.jp

客付会社様へ	■取引態様 貸主	■手数料 負担の割合	貸主	0%	借主	100%
	■情報公開日 2021.11.30	■手数料 負担の割合	元付	0%	客付	100%
	■有効期限					

※現地キー対応

個人契約限定  
**フリーレント対象**  
 ※マンスリー・法人契約対象外

