



※法人契約の場合は、敷金2ヶ月となります。

カーテン・照明器具標準装備!!

うれしい オール電化マンション!



遮音&断熱
効果UP↑
防犯対策
安心をプラス



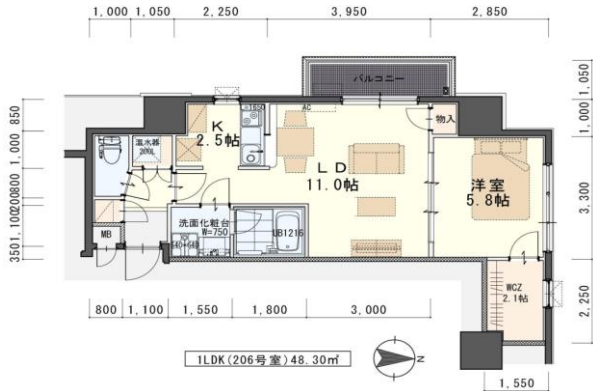
南仙台駅前!!

住環境良好な南仙台駅前エリア・・・
充実設備の賃貸マンション♪

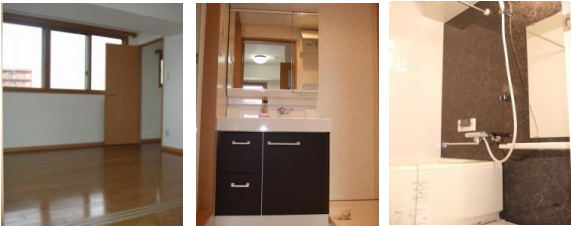
- 南仙台駅 ... 500m ... 徒歩1分
- セブンイレブン南仙台駅前店 ... 200m ... 徒歩3分
- ファミリーマート南仙台駅西口店 ... 130m ... 徒歩2分
- SEIYU南仙台店 ... 250m ... 徒歩4分
- 仙台中田郵便局 ... 700m ... 徒歩9分
- 西中田簡易郵便局 ... 380m ... 徒歩5分
- 七十七銀行中田支店 ... 320m ... 徒歩4分
- 太白区中田証明発行センター ... 670m ... 徒歩9分

二重サッシ (樹膠サッシ & ペアガラス入りアルミサッシ)

- オートロック・防犯カメラ・モニター付インターホン
- オール電化・省エネ基準対応エアコン・ウォシュレット・シャボンドレッサー
- 浴室乾燥換気扇・センサー付玄関灯
- 電気温水器(足し湯機能付セミオートタイプ)・IHクッキングヒーター(2口)



※現況と図面が異なる場合は現況を優先します。 ※室内写真は606号室となります。



充実設備

今回募集 206号室

家賃 : 67,000円
管理費 : 4,000円
メンテ保証料 : 600円
(緊急修理含む)
(7/末退去予定・8/中旬入居可予定)
使用部分面積: 48.30㎡

※退去・入居時期はあくまで予定となります。
変更となる場合がございます事、予めご了承ください。

日本ホームの マンション
TurnKey MANSION
ターンキー

- ★フリーレント契約OK
 - ★敷金0ヶ月 (法人契約はフリーレント不可。また敷金は2ヶ月となります。)
 - ★家具家電リース料0円
- さらに! 家具家電付でも家賃管理費そのまんま!!

(社) 宮城県宅地建物取引業協会会員 / 東北地区不動産公正取引協議会加盟 / (公) 全国宅地建物取引業保証協会会員
宮城県知事 (5) 第4847号
仙台市宮城野区自由ヶ丘13-11
TEL 022-252-7106
FAX 022-252-9286
http://www.nipponhome.co.jp

客付会社様へ	貴社全額	■取引態様 貸主	■手数料 負担の割合	■手 数料 負担の割合	■賃 主 元付	■借 主 寄付
		■情報公開日 2021.6.17	0%	0%	0%	100%
		有効期限				100%

物件種目	賃貸マンション		
最寄駅	東北本線「南仙台」駅 徒歩1分		
間取	1LDK		
賃貸条件	個人契約	敷金0ヶ月・礼金1ヶ月 ※喫煙の場合は敷金2ヶ月	
	法人契約	敷金2ヶ月・礼金1ヶ月 ※マンスリー契約の場合は敷金0ヶ月	
ハウスクリーニング費	36,300円 (税込)		
エアコン清掃費	6,600円 (税込)		
家具家電設置費 (清掃費込)	13,200円 (税込)		

物件所在地	太白区西中田1丁目22-21		
交通	東北本線「南仙台」駅 徒歩1分		
建 物	建 物 名	アルヴィエール/206号室	
	構造・規模	鉄筋コンクリート造9階建	
	使用部分	48.30㎡/9階建2階部分	
	間取内訳	左図参照	
築年月	2011年2月	契約期間	2年
管理費等	4,000円		
メンテ保証料	600円 (緊急修理含む) / 個人契約の場合		
駐 車 場	空無		
現 況	左記参照	入居日	左記参照
本体設備	電気、上下水道、オール電化、オートロック、防犯カメラ、BS・地上デジタルアンテナ、エレベーター		
各戸設備	3ヶ所給湯、電気温水器(足し湯機能付)、エアコン、システムキッチン(IHクッキングヒーター2口付)、ウォシュレット、シャボンドレ、サーモ水栓付ユニットバス、モニター付インターホン、センサー付玄関灯、基本照明、カーテンBOX、網戸、ヘアラック、浴室乾燥換気扇、 照明器具、カーテン		
家具家電	・家具家電の無償貸与は入居時1回限りとなります。 ・入居期間中に破損。故障した場合は(自然故障・劣化を含む)回収のみとし、交換はいたしません。 ・借主の都合により、契約期間中に家具家電の撤去を希望する場合は、撤去運搬費5,500円(税込)を申し受けます。		
備 考	・火災保険加入要: 12,000円(地震無) 15,000円(地震付)/2年毎 ・鍵交換費用要: 9,900円(税込) ・トランクルーム付(無料) ・駐輪ステッカー【自転車¥550.原付¥1,100(税込)】 ・駐輪には台数制限あります。事前にお問い合わせください。また、2階には自転車置き場はございません。 ・町内会費の納入は義務とし納入は2年毎とする(月150円/2年毎) ・更新事務手数料 11,000円(税込)/2年毎 ・マンスリー契約の場合は、普通借家の契約内容と相違がございます。詳細はお問い合わせ下さい。 ・申込時に(敷金0ヶ月の場合)喫煙の申告(電子タバコ等含む)があった場合は敷金2ヶ月をご請求させていただきます。但し、マンション内での喫煙を認めるものではありません。 ・マンション内は完全禁煙(共用ヘラダ含)となり、退去時に喫煙の痕跡が見受けられた場合は違約金として料金の2ヶ月分をご請求させていただきます。		

個人契約限定
フリーレント対象
※マンスリー・法人契約対象外

