



※法人契約の場合は、敷金2ヶ月となります。

カーテン・照明器具標準装備!!!

うれしい オール電化マンション!



今回募集

901号室

家賃：86,000円

管理費：5,000円

メンテ保証料：600円

(緊急メンテ含む)

(リフォーム中・6/末入居可予定)

使用部分面積：61.20㎡

※室内写真は701号室となります。

# 日本ホームの TurnKey MANSION

ターンキー

は...うれしいことがたくさん!

★フリーレント契約OK

★敷金0ヶ月 (法人契約はフリーレント不可、また敷金は2ヶ月となります。)

★家具家電リース料0円

さらに! 家具家電付でも家賃管理費そのまんま!!

遮音&断熱  
効果UP↑  
防犯対策  
安心をプラス



南仙台駅前!!

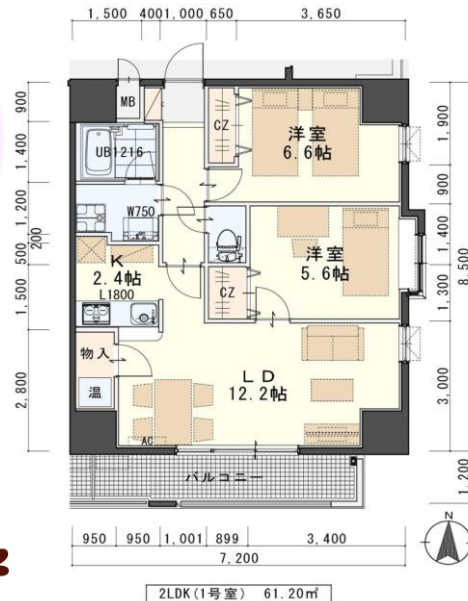
住環境良好な南仙台駅前エリア...

充実設備の賃貸マンション♪

南仙台駅...50m・徒歩1分  
セブンイレブン南仙台駅前店...200m・徒歩3分  
ファミリーマート南仙台駅西口店...130m・徒歩2分  
SEIYU南仙台店...250m・徒歩4分  
仙台中田郵便局...700m・徒歩9分  
西中田簡易郵便局...380m・徒歩5分  
七十七銀行中田支店...320m・徒歩4分  
太白区中田証明発行センター...670m・徒歩9分

二重サッシ (樹膠サッシ & ペアガラス入りアルミサッシ)

- ・オートロック・防犯カメラ・モニター付インターホン
- ・オール電化・省エネ基準対応エアコン・ウォシュレット
- ・シャンードレッサー・浴室乾燥換気扇・センサー付玄関灯
- ・電気温水器 (追焚き機能付フルオートタイプ)
- ・IHクッキングヒーター (3口グリル付)



※現況と図面が異なる場合は現況有姿を優先します。

物件種目	賃貸マンション	
最寄駅	東北本線『南仙台』駅 徒歩1分	
間取	2LDK	
賃貸条件	賃料 86,000円/管理費 5,000円	
	個人契約	敷金0ヶ月・礼金1ヶ月 ※喫煙の場合は敷金2ヶ月
法人契約	敷金2ヶ月・礼金1ヶ月 ※マンスリー契約の場合は敷金0ヶ月	
	ハウスクリーニング費	39,600円(税込)
エアコン清掃費	6,600円(税込)	
家具家電設置費 (清掃費込)	13,200円(税込)	

物件所在地	太白区西中田1丁目22-21		
交通	東北本線『南仙台』駅 徒歩1分		
建物	建物名	アルヴィエール/901号室	
	構造・規模	鉄筋コンクリート造9階建	
	使用部分	61.20㎡/9階建9階部分	
	間取内訳	左図参照	
築年月	2011年2月	契約期間	2年
メンテ保証料	600円(緊急メンテ含む)/個人契約の場合		
メンテ保証料内容	給排水、給湯、衛生設備、エアコンの不具合緊急修理費、クロス、床の汚れ、傷の修理張替費 【緊急受付時間 AM7:00~PM6:30内・緊急修理、調査時間 AM8:00~PM10:00内】		
駐車場	先着 軽 5,500円(敷金1ヶ月+仲介手数料1ヶ月) 消費税込*別契約 現地確認要*2台目不可		
現況	左記参照	入居日	左記参照
本体設備	電気、上下水道、オール電化、オートロック、防犯カメラ、BS・地上デジタルアンテナ、エレベーター		
各戸設備	3ヶ所給湯、電気温水器(追焚き付)、エアコン、システムキッチン(IHクッキングヒーター3口グリル付)、ウォシュレット、シャドレ、サーモ水栓付ユニットバス、モニター付インターホン、センサー付玄関灯、基本照明、カーテンBOX、網戸、ペアガラス、浴室乾燥換気扇、照明器具、カーテン		
家具家電無償貸与	・家具家電の無償貸与は入居時1回限りとなります。 ・入居期間中に破損。故障した場合は(自然故障・劣化を含む)回収のみとし、交換はいたしません。 ・契約期間中に家具家電の撤去を希望する場合は、1台につき撤去運搬費5,500円(税込)を申し付けます。 ・家具家電搬入後のキャンセルは、設置個数×5,500円+交通費2,000円市内/5,000円市外をご請求させていただきます。		
備考	・火災保険加入要：12,000円(地震無)15,000円(地震付)/2年毎 ・鍵交換費用要：11,000円(税込) ・トランクルーム付(無料) ・駐輪ステッカー【自転車¥550.原付¥1,100(税込)】 ・駐輪には台数制限あります。事前にお問い合わせください。また、2階には自転車置き場はございません。 ・町内会費の納入は義務とし納入は2年毎とする(月250円/2年毎) ・更新事務手数料 8,800円(税込)/2年毎 ・マンスリー契約の場合は、普通借家の契約内容と相違がございます。詳細はお問い合わせ下さい。 ・申込時に(敷金0ヶ月の場合)喫煙の申告(電子タバコ等含む)があった場合は敷金2ヶ月をご請求させていただきます。但し、マンション内での喫煙を認めるものではございません。 ・マンション内は完全禁煙(共用・ベランダ含む)となり、退去時に喫煙の痕跡が見受けられた場合は違約金として賃料の2ヶ月分をご請求させていただきます。		

(社) 宮城県宅地建物取引業協会会員 / 東北地区不動産公正取引協議会加盟 / (公社) 全国宅地建物取引業保証協会会員  
宮城県知事 (5) 第4847号  
仙台市宮城野区自由ヶ丘13-11  
TEL 022-252-7106  
FAX 022-252-9286  
http://www.nipponhome.co.jp

客付会社様へ	貴社全額	■取引態様 貸主	■手数料 負担の割合	貸主 0%	借主 100%
		■情報公開日 2024.6.5	■手数料 負担の割合	客付 0%	客付 100%
					有効期限

※現地キー対応

個人契約限定  
フリーレント対象

※マンスリー・法人契約対象外

NO SMOKING 禁煙