



※法人契約の場合は、敷金2ヶ月となります。

カーテン・照明器具標準装備!!

うれしい オール電化マンション!



遮音&断熱
効果UP↑
防犯対策
安心をプラス



南仙台駅前!!

住環境良好な南仙台駅前エリア・・・
充実設備の賃貸マンション♪

南 仙 台 駅 … 5 0 ㌦ ・ 徒 歩 1 分
セブンイレブン南仙台駅前店 … 200 ㌦ ・ 徒歩 3 分
ファミリーマート南仙台駅西口店 … 130 ㌦ ・ 徒歩 2 分
S E I Y U 南 仙 台 店 … 2 5 0 ㌦ ・ 徒 歩 4 分
台 中 田 郵 便 局 … 7 0 0 ㌦ ・ 徒 歩 9 分
西 中 田 簡 易 郵 便 局 … 3 8 0 ㌦ ・ 徒 歩 5 分
七 七 七 銀 行 中 田 支 店 … 3 2 0 ㌦ ・ 徒 歩 4 分
太 白 区 中 田 証 明 発 行 セ ン タ ー … 6 7 0 ㌦ ・ 徒 歩 9 分

二重サッシ 樹脂サッシ & ペアガラス入りアルミサッシ

- ・オートロック・防犯カメラ・モニター付インターホン
- ・オール電化・省エネ基準対応エアコン・ウォシュレット
- ・シャンプードレッサー・浴室乾燥換気扇・センサー付玄関灯
- ・電気温水器 (追焚き機能付フルオートタイプ)
- ・IHタッキングヒーター (3口グリル付)



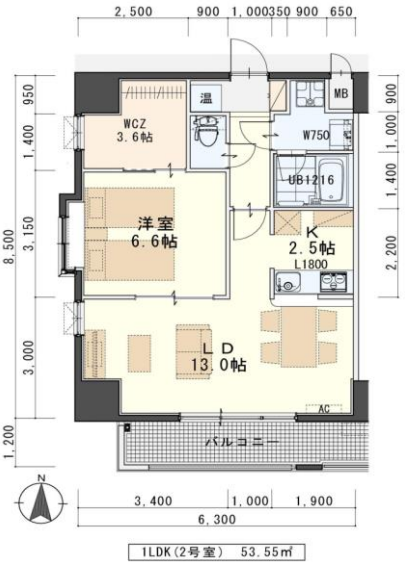
今回募集 902号室
家賃 : 77,000円
管理費 : 4,000円
メンテ保証料 : 600円
(緊急修理含む)
(リフォーム中・9月中旬入居可予定)
使用部分面積: 53.55㎡

※退去・入居時期はあくまで予定となります。
変更となる場合がございます事、予めご了承願います。

日本ホームの マンション
TurnKey MANSION
ターンキー は…うれしいことがたくさん♪

- ★フリーレント契約OK
- ★敷金0ヶ月 (法人契約はフリーレント不可、また敷金は2ヶ月となります。)
- ★家具家電リース料0円

さらに! 家具家電付でも家賃管理費そのまんま!!



※現況と図面が異なる場合は現況有姿を優先します。

物件種目	賃貸マンション	
最寄駅	東北本線『南仙台』駅 徒歩1分	
間取	1LDK	
賃貸条件	個人契約	賃料 77,000円 敷金0ヶ月・礼金1ヶ月 ※喫煙の場合は敷金2ヶ月
	法人契約	敷金2ヶ月・礼金1ヶ月 ※マンスリー契約の場合は敷金0ヶ月
ハウスクリーニング費	36,300円(税込)	
エアコン清掃費	6,600円(税込)	
家具家電設置費 (清掃費込)	13,200円(税込)	

物件所在地	太白区西中田1丁目22-21		
交通	東北本線『南仙台』駅 徒歩1分		
建 物	建 物 名	アルヴィエール/902号室	
	構造・規模	鉄筋コンクリート造9階建	
	使用部分	53.55㎡/9階建9階部分	
	間取内訳	左図参照	
築 年 月	2011年2月	契約期間	2 年
管理費等	4,000円		
メンテ保証料	600円(緊急修理含む) / 個人契約の場合		
駐 車 場	空無		
現 況	左記参照	入居日	左記参照
本体設備	電気、上下水道、オール電化、オートロック、防犯カメラ、BS・地上デジタルアンテナ、エレベーター		
各戸設備	3ヶ所給湯、電気温水器(追焚き付)、エアコン、システムキッチン(IHタッキングヒーター3口グリル付)、ウォシュレット、シャンドレ、サーモ水栓付ユニットバス、モニター付インターホン、センサー付玄関灯、基本照明、カーテンBOX、網戸、ペアガラス、浴室乾燥換気扇、 照明器具、カーテン		
家具家電	・家具家電の無償貸与は入居時1回限りとなります。 ・入居期間中に破損。故障した場合は(自然故障・劣化を含む)回収のみとし、交換はいたしません。 ・借主の都合により、契約期間中に家具家電の撤去を希望する場合は、撤去運搬費5,500円(税込)を申し受けます。		
備 考	・火災保険加入要: 12,000円(地震無) 15,000円(地震付)/2年毎 ・鍵交換費用要: 9,900円(税込) ・トランクルーム付(無料) ・駐輪ステッカー【自転車¥550、原付¥1,100(税込)】 ・駐輪には台数制限あります。事前にお問い合わせください。また、2階には自転車置き場はございません。 ・町内会費の納入は義務とし納入は2年毎とする(月150円/2年毎) ・更新事務手数料 11,000円(税込)/2年毎 ・マンリー契約の場合は、普通借家の契約内容と相違がございます。詳細はお問い合わせ下さい。 ・申込時に(敷金0ヶ月の場合)喫煙の申告(電子タバコ等含む)があった場合は敷金2ヶ月をご請求させて頂きます。但し、マンション内での喫煙を認めるものではありません。 ・マンション内は完全禁煙(共用・ベランダ)となり、退去時に喫煙の痕跡が見受けられた場合は違約金として賃料の2ヶ月分をご請求させて頂きます。		

(社) 宮城県宅地建物取引業協会会員 / 東北地区不動産公正取引協議会加盟 / (公社) 全国宅地建物取引業保証協会会員
宮城県知事 (5) 第4847号
仙台市宮城野区自由ヶ丘13-11
TEL 022-252-7106
FAX 022-252-9286
http://www.nipponhome.co.jp

客付会社様へ

■取引態様	■手数料	■手数料	■手数料
貸主	負担割合	負担割合	負担割合
■情報公開日	貸主	借主	借主
2021.8.31	0%	100%	100%
	0%	100%	100%

有効期限

※現地キー一対応

個人契約限定
フリーレント対象
※マンスリー・法人契約対象外

NO SMOKING
禁煙