



※法人契約の場合は、敷金2ヶ月となります。

カーテン・照明器具標準装備!!

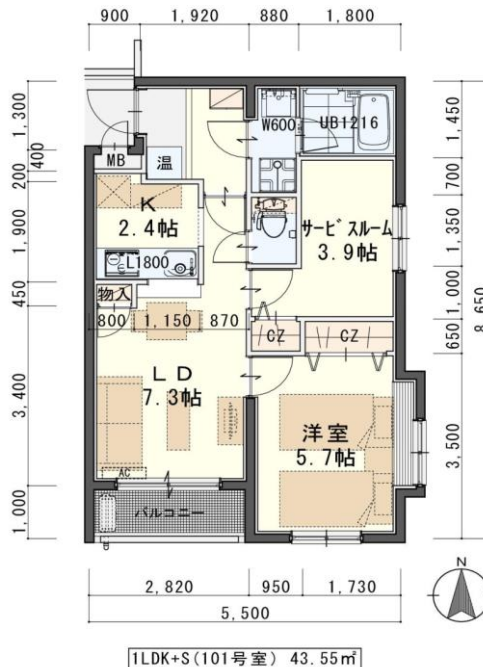
- ☆地下鉄南北線「長町南」駅まで 1.4km 徒歩 18分
  - ☆セブンイレブン鹿野店まで 210m 徒歩 3分
  - ☆東北工業大学長町キャンパスまで 700m 徒歩 9分
  - ☆仙台青葉学院短期大学まで 950m 徒歩 12分
  - ☆長町病院まで 1.1km 徒歩 14分
  - ☆仙台市立病院まで 1.7km 徒歩 22分
  - ☆太白区役所まで 1.4km 徒歩 18分
  - ☆ザ・モール長町店まで 1.3km 徒歩 17分
  - ☆フラガーデン長町店まで 1.2km 徒歩 15分
  - ☆イクア仙台まで 1.7km 徒歩 22分
- 便利な286号室すぐ!  
名取方面・仙台駅方面へのアクセスも良好!



101号室 退去済  
家賃: 65,000円  
管理費: 3,000円  
メンテ保証料: 600円  
(緊急修理含む)  
(即入居可)  
使用部分面積: 43.55㎡

# 日本ホームの TurnKey マンション トリプルゼロ MANSION

★敷金0ヶ月 ★保証料0円  
★家具家電リース料0円  
さらに! 家具家電付でも家賃管理費そのまま!!  
※法人契約の場合は、敷金2ヶ月となりトリプルゼロとなります。



※現況と図面が異なる場合は現況有姿を優先します。

物件種目	賃貸マンション	
最寄駅	地下鉄『長町』駅 徒歩15分	
間取	1LDK+S	
賃貸条件	個人契約	敷金0ヶ月・礼金1ヶ月 ※喫煙の場合は敷金2ヶ月
	法人契約	敷金2ヶ月・礼金1ヶ月 ※定期借家の場合は敷金0ヶ月
ハウスクリーニング費	36,000円 (税別)	
エアコン清掃費	6,000円 (税別)	
家具家電清掃費	6,000円 (税別)	

物件所在地	太白区鹿野本町3-24		
交通	地下鉄『長町』駅 徒歩15分 / 地下鉄『長町南』駅 徒歩17分		
	宮交バス『鹿野橋』停 徒歩2分		
建物	建物名	Villa Nov/101号室	
	構造・規模	鉄筋コンクリート造2階建	
	使用部分	43.55㎡/2階建1階部分	
	間取内訳	左図参照	
築年月	2012年1月	契約期間	2年
管理費等	3,000円		
メンテ保証料	600円(緊急修理含む)/個人契約の場合		
駐車場	先着順 4,000円(敷金1ヶ月・仲介手数料1ヶ月) 消費税等別途※別契約 ※駐車場狭いため、必ず現地確認下さい。		
現況	左記参照	入居日	左記参照
本体設備	電気、上下水道、オール電化、オーロック、防犯カメラ、BS・地上デジタルアンテナ		
各戸設備	3ヶ所給湯、電気温水器、エアコン、システムキッチン(IHクッキングヒーター)、シャワートイレ、シャワー付洗面化粧台、サーモ水栓付ユニットバス、モニター付インターホン、センサー付玄関灯、基本照明、カーテンBOX、網戸、二重サッシ(ペアガラス&樹脂サッシ)、照明器具、カーテン		
備考	※火災保険加入要: 12,000円(地震無) 15,000円(地震付)/2年毎 ※鍵交換費用: 6,000円(税別) ※駐輪スツッカー(自転車¥500、原付¥1,000(税別)) ※駐車場別契約 ※町内会費の納入は義務とし納入は2年毎とする(月150円/2年毎) ※更新事務手数料 10,000円(税別)/2年毎 ※申込時に(敷金0ヶ月の場合)喫煙の申告(電子タバコ等含む)があった場合は敷金2ヶ月をご請求させていただきます。但し、マンション内での喫煙を認めるものではありません。 ※マンション内は完全禁煙(共用・ベランダ等)となり、退去時に喫煙の痕跡が見受けられた場合は違約金として賃料の2ヶ月分をご請求させていただきます。		

※現地キー対応

※家具家電の無料貸与は入居時1回限りとなります。  
入居期間中に破損・故障した場合は(自然故障・劣化を含む)回収のみとし交換はいたしません。  
※契約期間中に借主の都合により家具家電の撤去を希望する場合は、撤去運搬費5,000円(税別)を申し受けます。  
※マンスリー契約の場合は、普通借家の契約内容とは相違がございます。詳細についてはお問い合わせ下さい。



客付会社様へ	■取引態様 貸主 ■情報公開日 2020.8.5	■手数料 手数料負担割合 貸主 0% 借主 100%	■手数料 手数料負担割合 貸主 0% 借主 100%
--------	-----------------------------------	-------------------------------------	-------------------------------------