



※法人契約の場合は、敷金2ヶ月となります。

うれしい オール電化マンション!

- 地下鉄『長町南』駅 850m 徒歩 約11分
  - 地下鉄『長町』駅 1.2km 徒歩 約15分
  - ザモール仙台長町店 500m 徒歩 約7分
  - ララガーデン長町店 800m 徒歩 約10分
  - 太白区役所 750m 徒歩 約 10分
  - 仙台南郵便局 350m 徒歩 約5分
- ～その他にも、便利な施設がたくさん!

286号線の前、仙台駅まで車で4.2km約15分!

中心部までの通勤、買い物にも便利な立地です!

◎仙台南部道路(長町インター\*山田インター)あり

車でのお掛けにも最適!

◎自転車・徒歩圏内には、ショッピングモール、IKEA等

楽しいうれしい施設がたくさん!

703号室 退去予定

家賃:61,000円

管理費:5,000円

メンテ保証料:600円

(緊急修理含む)

(3/末退去予定・

4/中旬入居可予定)

使用部分面積:34.00㎡

※退去・入居時期はあくまで予定となります。

変更となる場合がございます事、予めご了承願います。

Wi-Fi無料  
マンションです

しゃとれ・にはるく



日本ホームの  
マンション

TurnKey MANSION  
ターンキー

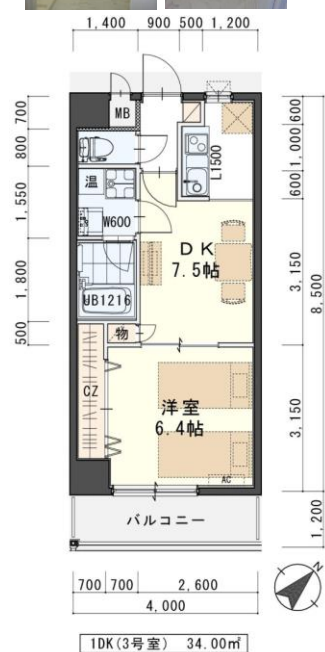
は…うれしいことがたくさん!

★フリーレント契約OK

★敷金0ヶ月 (法人契約はフリーレント不可  
また敷金は2ヶ月となります。)

★家具家電リース料0円

さらに! 家具家電付でも家賃管理費そのまま!!



※室内写真は2号室の為  
反転となります。

※現況と図面が異なる場合は現況を優先いたします。

物件種目	賃貸マンション	
最寄駅	地下鉄『長町南』駅	
間取	1DK	
賃貸条件	個人契約	賃料 61,000円 敷金0ヶ月・礼金1ヶ月 ※喫煙の場合は敷金2ヶ月
	法人契約	敷金2ヶ月・礼金1ヶ月 ※マンスリー契約の場合は敷金0ヶ月
ハウスクリーニング費	33,000円(税込)	
エアコン清掃費	6,600円(税込)	
家具家電設置費(清掃費込)	13,200円(税込)	

物件所在地	太白区麴野1丁目4-8		
交通	地下鉄『長町南』駅 徒歩11分		
	市営・宮交『長町八丁目』停 徒歩1分		
建物	建物名	しゃとれ・にはるく/703号室	
	構造・規模	鉄筋コンクリート造8階建(居室31戸)、1Fテナント	
	使用部分	34.00㎡/8階建7階部分	
	間取内訳	別紙参照	
築年月	2015年5月	契約期間	2年
管理費等	5,000円		
メンテ保証料	600円(緊急修理含む) / 個人契約の場合		
駐車場	7,700円(敷金1ヶ月)消費税込*別契約 ※現地確認要		
現況	左記参照	入居日	左記参照
本体設備	電気、上下水道、オール電化、オートロック、防犯カメラ、エレベーター、地上デジタル、BSアンテナ、サイクルポート、Wi-Fi無料		
各戸設備	エアコン、システムキッチン(IHクッキングヒーター2口)、ウォシュレット、シャワー付洗面化粧台、全部屋照明付、電気温水器、サーモ水栓付ユニットバス(定量止水栓付)、モニター付インターホン、センサー付玄関灯、ヘアガス、カーテンレール、タイルカーペット		
家具家電	<ul style="list-style-type: none"> <li>・家具家電の無償貸与は入居時1回限りとなります。</li> <li>・入居期間中に破損。故障した場合は(自然故障・劣化を含む)回収のみとし、交換はいたしません。</li> <li>・借主の都合により、契約期間中に家具家電の撤去を希望する場合は、撤去運搬費5,500円(税込)を申し受けます。</li> </ul>		
備考	<ul style="list-style-type: none"> <li>・火災保険加入費:12,000円(地震無)15,000円(地震付)/2年毎</li> <li>・鍵交換費用要:7,700円(税込)</li> <li>・駐輪場ステッカー:自転車550円(税込)~自転車駐輪制限有、お問合わせください~ ※原付不可</li> <li>・町内会費の納入は義務とし納入は2年毎とする。(月150円/2年毎)</li> <li>・更新事務手数料 11,000円(税込)/2年毎</li> <li>・マンスリー契約の場合は、普通借家の契約内容と相違がございます。詳細はお問い合わせ下さい。</li> <li>・申込時に(敷金0ヶ月の場合)喫煙の申告(電子タバコ等含む)があった場合は敷金2ヶ月をご請求させていただきます。但し、マンション内での喫煙を認めるものではありません。</li> <li>・マンション内は完全禁煙(共用・ベランダ等)となり、退去時に喫煙の痕跡が見受けられた場合は違約金として賃料の2ヶ月分をご請求させていただきます。</li> </ul>		

