



**敷金0ヶ月** 

※法人契約の場合は、敷金2ヶ月となります。

**カーテン・照明器具標準装備!!**

**うれしい オール電化マンション!**

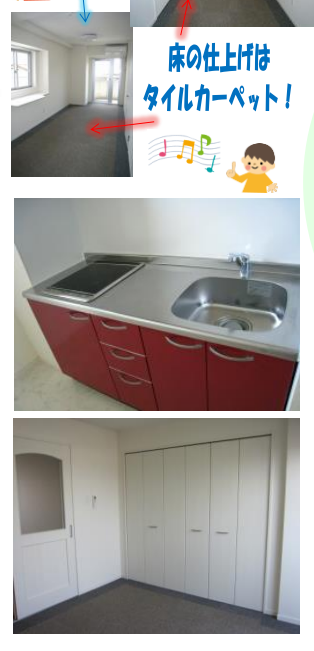
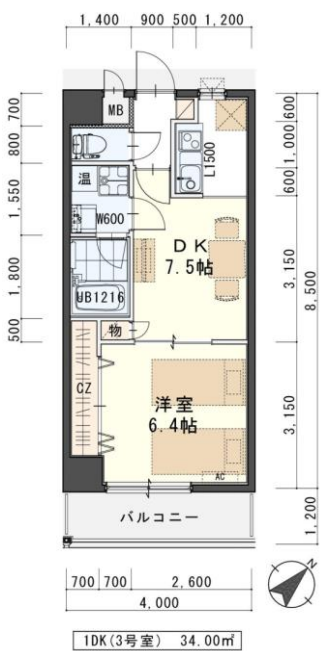
- 地下鉄「長町南」駅 850m 徒歩 約11分
- 地下鉄「長町」駅 1.2km 徒歩 約15分
- ザモール仙台長町店 500m 徒歩 約7分
- ララガーデン長町店 800m 徒歩 約10分
- 太白区役所 750m 徒歩 約10分
- 仙台南郵便局 350m 徒歩 約5分

～その他にも、便利な施設がたくさん!

**Wi-Fi無料**

マンションです

**全室照明器具付!**

**803号室 退去済**

**家賃: 62,000円**

**管理費: 5,000円**

**緊急メンテ費: 700円**

(リフォーム中・4/中旬入居可予定)

使用部分面積: 34.00㎡



**日本ホームの マンション TurnKey MANSION**

ターンキー **は…うれしいことがたくさん!**

- ★フリーレント契約OK
- ★敷金0ヶ月 (法人契約はフリーレント不可、また敷金は2ヶ月となります。)
- ★家具家電リース料0円

さらに! 家具家電付でも家賃管理費そのままま!!

物件種目	<b>賃貸マンション</b>	
最寄駅	<b>地下鉄「長町南」駅</b>	
間取	<b>1DK</b>	
賃貸条件	個人契約	<b>賃料 62,000円/管理費 5,000円</b> <b>敷金0ヶ月・礼金1ヶ月</b> ※喫煙の場合は敷金2ヶ月
	法人契約	<b>敷金2ヶ月・礼金1ヶ月</b> ※マンスリー契約の場合は敷金0ヶ月
ハウスクリーニング費	<b>39,600円(税込)</b>	
エアコン清掃費	<b>6,600円(税込)</b>	
家具家電設置費(清掃費込)	<b>13,200円(税込)</b>	
緊急メンテ費	<b>700円/個人契約の場合</b>	
緊急メンテ費内容	漏水、トイレの詰り、鍵の紛失、エアコン、給湯器、弱電器具等の緊急修理の対応費。 入居者様の費用負担は別途ありません。(0円)	

物件所在地	<b>太白区鹿野1丁目4-8</b>		
交通	地下鉄「長町南」駅 徒歩11分/市営・宮交「長町八丁目」停 徒歩1分		
建物	建物名	<b>しゃとれ・にぼろく/803号室</b>	
	構造・規模	鉄筋コンクリート造8階建(居室31戸)、1Fテナント	
	使用部分	34.00㎡/8階建8階部分	
	間取内訳	別紙参照	
築年月	2015年5月	契約期間	2年
駐車場	空無		
現況	左記参照	入居日	左記参照
本体設備	電気、上下水道、オール電化、オートロック、防犯カメラ、エレベーター、地上デジタル、BSアンテナ、サイボロト、 <b>Wi-Fi無料</b>		
各戸設備	エアコン、システムキッチン(IHクッキングヒーター2口)、ウォシュレット、シャワー付洗面化粧台、全部屋照明付、電気温水器、サモ水栓付ユニットバス(定量止水栓付)、モニターインターホン、センサー付玄関灯、ヘアガラス、カーテンレール、 <b>タイルカーペット、照明器具、カーテン</b>		
退去時精算	個人契約の場合…退去時の精算金は原則ありません。不注意による物損(クロス汚れ等)は免責(0円)。故意による物損、喫煙、盗難は免責除外		
家具家電無償貸与	・家具家電の無償貸与は入居時1回限りとなります。 ・入居期間中に破損。故障した場合は(自然故障・劣化を含む)回収のみとし、交換はいたしません。 ・契約期間中に家具家電の撤去を希望する場合は、1台につき撤去運搬費5,500円(税込)を申し受けます。 ・家具家電搬入後のキャンセルは、設置個数×5,500円+交通費2,000円市内/5,000円市外をご請求させていただきます。		
備考	・火災保険加入任意:12,000円(地震無)/15,000円(地震付)/2年毎(当社での加入義務はありません) ・鍵交換費用:7,700円(税込) ・駐輪場スタッフ:自転車550円(税込)~自転車駐輪制限有、お問合わせください~ 原付不可 ・町内会費の納入は義務とし納入は2年毎とする。(月150円/2年毎) ・更新事務手数料 16,500円(税込)/2年毎 ・マンスリー契約の場合は、普通借家の契約内容と相違がございます。詳細はお問い合わせ下さい。 ・申込時に(敷金0ヶ月の場合)喫煙の申告(電子タバコ等含む)があった場合は敷金2ヶ月をご請求させていただきます。但し、マンション内の喫煙を認めるものではありません。 ・マンション内は完全禁煙(共用・ベランダ)となり、退去時に喫煙の痕跡が見受けられた場合は違約金として賃料の2ヶ月分をご請求させていただきます。		

※現況と図面が異なる場合は現況を優先とします。 ※室内写真は2号室の為反転となります。

客付会社様へ	■取引態様	■手数料	■手数料	■手数料	■借主	■借主
	貸主	貸主	貸主	貸主	0%	100%
	情報公開日	手数料	手数料	手数料	0%	100%
		負担割合	負担割合	負担割合		

**※現地キー対応**

**個人契約限定**

**フリーレント対象**

**パノラマはこちら**



NO SMOKING 本木 山田

