



東北本線「南仙台」駅まで徒歩8分(650m)
4号線も近く通勤通学、買い物に便利な立地



※法人契約の場合は、敷金2ヶ月となります。

学区*幼稚園情報

中田小学校まで 650m 徒歩9分
中田中学校まで 270m 徒歩4分
中田幼稚園まで 1km 徒歩13分
中田保育所まで 550m 徒歩7分



充実設備

オートロック&モニター付インターホン
防犯カメラ
IHクッキングヒーター
(3口*グリル付)
追い焚き機能付き温水器
センサー付玄関灯
ペアガラス・二重サッシ

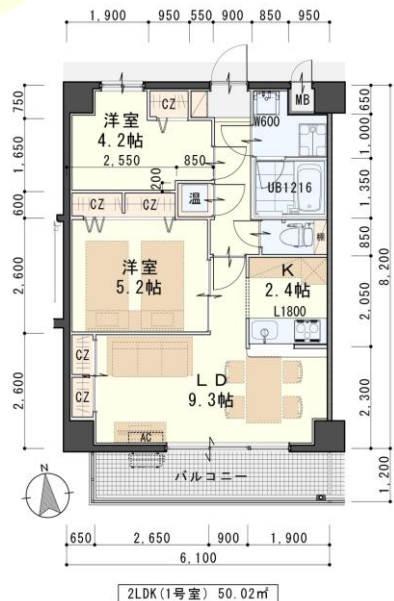
各階自転車置場で
防犯上安心!
~台数制限あり~

広々2LDK
ファミリータイプ



~便利な施設がたくさん~

- ・南仙台駅まで 650m 徒歩 8分
- ・七十七銀行まで 500m 徒歩 7分
- ・中田郵便局まで 350m 徒歩 5分
- ・デリーヤマザキまで 40m 徒歩 1分
- ・ヤマザワ中田店まで 750m 徒歩 10分
- ・ダイシン中田店まで 300m 徒歩 4分
- ・ドン・キホーテまで 350m 徒歩 5分



※現況と図面が異なる場合は現況有姿を優先します。

物件種目	賃貸マンション	
最寄駅	東北本線「南仙台」駅 徒歩8分	
間取	2LDK	
賃貸条件	個人契約	賃料 71,000円 敷金0ヶ月・礼金1ヶ月 ※喫煙の場合は敷金2ヶ月
	法人契約	敷金2ヶ月・礼金1ヶ月 ※定期借家の場合は敷金0ヶ月
ハウスクリーニング費	36,000円 (税別)	
エアコン清掃費	6,000円 (税別)	
家具家電清掃費	6,000円 (税別)	

物件所在地	太白区中田5丁目 16-17		
交通	東北本線「南仙台」駅 徒歩8分		
	市営バス「中田中学校前」停 徒歩4分		
建物	建物名	U・ステージ2/201号室	
	構造・規模	鉄筋コンクリート造5階建(居室・全12戸*1階付ト3戸)	
	使用部分	50.02㎡/5階建2階部分	
	間取内訳	別紙参照	
築年月	2015年8月	契約期間	2年
管理費等	4,000円		
メンテ保証料	600円(緊急修理含む) / 個人契約の場合		
駐車場	6,000円(敷金1ヶ月*仲介手数料1ヶ月) 消費税等別途*別契約		
現況	左記参照	入居日	左記参照
本体設備	電気、上下水道、オール電化、オートロック、防犯カメラ、エレベーター、地上デジタル、BSアンテナ		
各戸設備	3ヶ所給湯、エアコン、システムキッチン(IHクッキングヒーター3口グリル付)、ウォシュレット、シャワ付洗面化粧台、基本照明、電気温水器(追い焚き機能付)、サーモ水栓付ユニットバス、モニター付インターホン、センサー付玄関灯、網戸、カーテンレール、二重サッシ、フローリング、ペアガラス		
備考	※火災保険加入要: 12,000円(地震無) 15,000円(地震付) / 2年毎 ※鍵交換代6,000円(税別) ※駐車場別契約 ※駐輪ステッカー(自転車:500円(税別)) ~ 原付駐輪不可 ~ 台数制限ございます ~ ※町内会費の納入は義務とし納入は2年毎とする。(月250円/2年毎) ※更新事務手数料 10,000円(税別) / 2年毎 ※申込時に(敷金0ヶ月の場合) 喫煙の申告(電子タバコ等含む)があった場合は敷金2ヶ月をご請求させていただきます。但し、マンション内での喫煙を認めるものではありません。 ※マンション内は完全禁煙(共用・ベランダ等)となり、退去時に喫煙の痕跡が見受けられた場合は違約金として賃料の2ヶ月分をご請求させていただきます。 ※令和1年10月13日台風19号によりテナント内浸水被害あり		

日本ホームの TurnKey マンション
ターンキー トリプルゼロ MANSION

★敷金0ヶ月 ★保証料0円
★家具家電リース料 0円

さらに! 家具家電付でも家賃管理費そのまんま!!
※法人契約の場合は、敷金2ヶ月となりトリプルゼロとなります。



宮城県仙台市(4)第4847号
TEL 022-252-7106
FAX 022-252-9286
http://www.nipponhome.co.jp

客付会社様へ

貴社全額	■取引態様	貸主	0%	借主	100%
	■情報公開日	元付	0%	寄付	100%
	2020.9.15	手数料		有効期限	

※現地キー対応



※家具家電の無料貸与は入居時1回限りとなります。
入居期間中に破損・故障した場合は(自然故障・劣化を含む)回収のみとし交換はいたしません。
※契約期間中に借主の都合により家具家電の撤去を希望する場合は、撤去運搬費5,000円(税別)を申し受けます。
※マンション契約の場合は、普通借家の契約内容とは相違がございます。詳細についてはお問い合わせ下さい。