



東北本線『南仙台』駅まで徒歩8分(650m)
4号線も近く通勤通学・買い物に便利な立地



※法人契約の場合は、敷金2ヶ月となります。

学区*幼稚園情報

- 中田小学校まで 650m 徒歩9分
- 中田中学校まで 270m 徒歩4分
- 中田幼稚園まで 1km 徒歩13分
- 中田保育所まで 550m 徒歩7分



充実設備

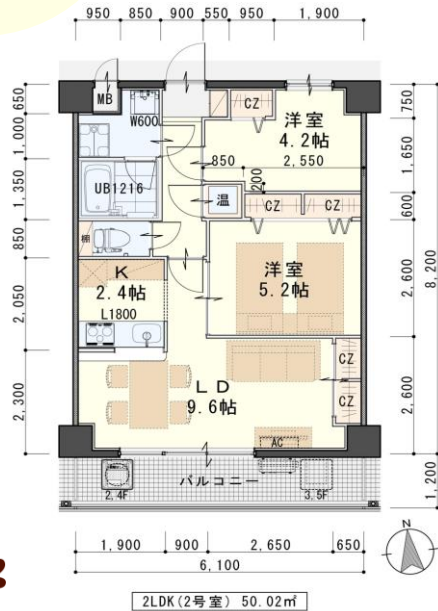
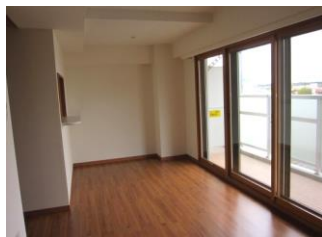
- オートロック&モニター付インターホン
- 防犯カメラ
- IHクッキングヒーター(3口*グリル付)
- 追い焚き機能付き温水器
- センサー付玄関灯
- ペアガラス・二重サッシ

～便利な施設がたくさん～

- ・南仙台駅まで 650m 徒歩 8分
- ・七十七銀行まで 500m 徒歩 7分
- ・中田郵便局まで 350m 徒歩 5分
- ・デリーヤマザキまで 40m 徒歩 1分
- ・ヤマザク中田店まで 750m 徒歩 10分
- ・デザイン中田店まで 300m 徒歩 4分
- ・ドン・キホーテまで 350m 徒歩 5分

各階自転車置場で
防犯上安心!
～台数制限あり～

広々2LDK
ファミリータイプ



※現況と図面が異なる場合は現況有姿を優先します。

今回募集

202号室 空き予定

賃料 70,000円

管理費 4,000円

メンテ保証料 600円

(緊急修理含む)

(1/末退去予定・

2/中旬入居可予定)

使用部分面積:50.02㎡

※退去・入居時期はあくまで予定となります。
変更となる場合がございます事、予めご了承ください。

日本ホームの
マンション

TurnKey MANSION
ターンキー

は…うれしいことがたくさん!



★フリーレント契約OK

★敷金0ヶ月 (法人契約はフリーレント不可
また敷金は2ヶ月となります。)

★家具家電リース料0円

さらに!家具家電付でも家賃管理費そのまま!!



(社)宮城県宅地建物取引業協会会員/東北地区不動産公正取引協議会加盟/ (公)全国宅地建物取引業保証協会
宮城県知事(5)第4847号
仙台市宮城野区自由ヶ丘13-11
TEL 022-252-7106
FAX 022-252-9286
http://www.nipponhome.co.jp

客付会社様へ

■取引態様
貸主
■情報公開日
2021.11.16

手数料 負担の割合	貸主	0%	借主	100%
手数料 負担の割合	元付	0%	客付	100%
■手数料				
■有効期限				

賃貸マンション
東北本線『南仙台』駅 徒歩8分

2LDK

賃料 70,000円

敷金0ヶ月・礼金1ヶ月

※喫煙の場合は敷金2ヶ月

敷金2ヶ月・礼金1ヶ月

※マンスリー契約の場合は敷金0ヶ月

ハウスクリーニング費 39,600円(税込)

エアコン清掃費 6,600円(税込)

家具家電設置費(清掃費込) 13,200円(税込)

物件所在地	太白区中田5丁目16-17		
交通	東北本線『南仙台』駅 徒歩8分		
	市営バス『中田中学校前』停 徒歩4分		
建物	建物名	U・ステージ2/202号室	
	構造・規模	鉄筋コンクリート造5階建(居室・全12戸*1階テナント3戸)	
	使用部分	50.02㎡/5階建2階部分	
	間取内訳	別紙参照	
築年月	2015年8月	契約期間	2年
管理費等	4,000円		
メンテ保証料	600円(緊急修理含む)/個人契約の場合		
駐車場	2台目先着 各6,600円(敷金1ヶ月*仲介手数料1ヶ月) 消費税込*別契約*現地確認要		
現況	左記参照	入居日	左記参照
本体設備	電気、上下水道、オール電化、オートロック、防犯カメラ、エレベーター、地上デジタル、BSアンテナ		
各戸設備	3ヶ所給湯、エアコン、システムキッチン(IHクッキングヒーター3口グリル付)、ウォシュレット、シャワー付洗面化粧台、基本照明、電気温水器(追い焚き機能付)、サモ水栓付ユニットバス、モニター付インターホン、センサー付玄関灯、網戸、カーテンレール、二重サッシ、フローリング、ペアガラス		
家具家電	・家具家電の無償貸与は入居時1回限りとなります。 ・入居期間中に破損・故障した場合は(自然故障・劣化を含む)回収のみとし、交換はいたしません。 ・借主の都合により、契約期間中に家具家電の撤去を希望する場合は、撤去運搬費5,500円(税込)を申し受けます。		
備考	・火災保険加入要:12,000円(地震無)15,000円(地震付)/2年毎 ・鍵交換代6,600円(税込) ・駐輪ステッカー(自転車:550円(税込))~原付駐輪不可~台数制限ございます~ ・町内会費の納入は義務とし納入は2年毎とする。(月250円/2年毎) ・更新事務手数料 11,000円(税込)/2年毎 ・マンスリー契約の場合は、普通借家の契約内容と相違がございます。詳細はお問い合わせ下さい。 ・申込時に(敷金0ヶ月の場合)喫煙の申告(電子タバコ等含む)があった場合は敷金2ヶ月をご請求させていただきます。但し、マンション内の喫煙を認めるものではありません。 ・マンション内は完全禁煙(共用・ベランダ等)となり、退去時に喫煙の痕跡が見受けられた場合は違約金として賃料の2ヶ月分をご請求させていただきます。 ・令和1年10月13日台風19号によりテナント内浸水被害あり		

個人契約限定
フリーレント対象
※マンスリー・法人契約対象外

