



東北本線「南仙台」駅まで徒歩8分(650m)
4号線も近く通勤通学、買い物に便利な立地



※法人契約の場合は、敷金2ヶ月となります。

学区*幼稚園情報

- 中田小学校まで 650m 徒歩9分
- 中田中学校まで 270m 徒歩4分
- 中田幼稚園まで 1km 徒歩13分
- 中田保育所まで 550m 徒歩7分



充実設備

- オートロック&モニター付インターホン
- 防犯カメラ
- IHクッキングヒーター (3口*グリル付)
- 追い焚き機能付き温水器
- センサー付玄関灯
- ペアガラス・二重サッシ

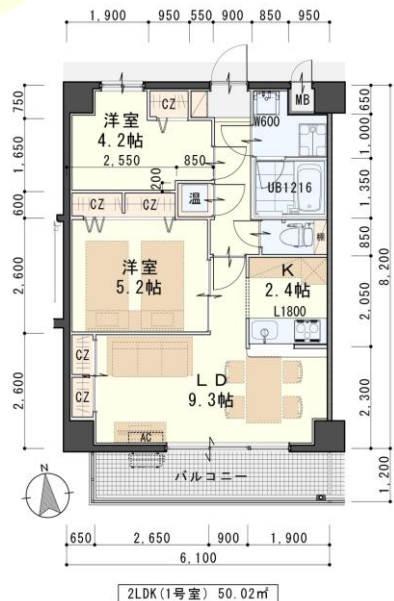
各階自転車置場で
防犯上安心!
~台数制限あり~

~便利な施設がたくさん~

- 南仙台駅まで 650m 徒歩 8分
- 七十七銀行まで 500m 徒歩 7分
- 中田郵便局まで 350m 徒歩 5分
- デリーヤマザキまで 40m 徒歩 1分
- ヤマザワ中田店まで 750m 徒歩 10分
- ダイシン中田店まで 300m 徒歩 4分
- ドン・キホーテまで 350m 徒歩 5分



広々2LDK
ファミリータイプ



※現況と図面が異なる場合は現況有姿を優先します。

今回募集

401号室 空き予定

賃料 72,000円

管理費 4,000円

メンテ保証料 600円

(緊急修理含む)

(9/末退去予定・

10/末入居可予定)

使用部分面積:50.02㎡

日本ホームの TurnKey マンション
トリプルゼロ MANSION



★敷金0ヶ月★保証料0円

★家具家電リース料0円

さらに!家具家電付でも家賃管理費そのまんま!!

※法人契約の場合は、敷金2ヶ月となりトリプルゼロとなります。



NIPPON HOME 日本ホーム株式会社

宮城県知事(4)第4847号
仙台市宮城野区自由ヶ丘13-11
TEL 022-252-7106
FAX 022-252-9286
http://www.nipponhome.co.jp

客付会社様へ

貴社金額

取引態様
貸主
情報公開日
2020.9.15

手数料 負担の割合	貸主	0%	借主	100%
手数料 負担の割合	元付	0%	客付	100%
有効期限				

物件種目	賃貸マンション	
最寄駅	東北本線「南仙台」駅 徒歩8分	
間取	2LDK	
賃貸条件	個人契約	賃料 72,000円 敷金0ヶ月・礼金1ヶ月 ※喫煙の場合は敷金2ヶ月
	法人契約	敷金2ヶ月・礼金1ヶ月 ※定期借家の場合は敷金0ヶ月
ハウスクリーニング費	36,000円 (税別)	
エアコン清掃費	6,000円 (税別)	
家具家電清掃費	6,000円 (税別)	

物件所在地	太白区中田5丁目 16-17		
交通	東北本線「南仙台」駅 徒歩8分		
	市営バス「中田中学校前」停 徒歩4分		
建物	建物名	U・ステージ2/401号室	
	構造・規模	鉄筋コンクリート造5階建(居室・全12戸*1階付ト3戸)	
	使用部分	50.02㎡/5階建4階部分	
	間取内訳	別紙参照	
築年月	2015年8月	契約期間	2年
管理費等	4,000円		
メンテ保証料	600円(緊急修理含む) / 個人契約の場合		
駐車場	6,000円(敷金1ヶ月*仲介手数料1ヶ月) 消費税等別途*別契約		
現況	左記参照	入居日	左記参照
本体設備	電気、上下水道、オール電化、オートロック、防犯カメラ、エレベーター、地上デジタル、BSアンテナ		
各戸設備	3ヶ所給湯、エアコン、システムキッチン(IHクッキングヒーター3口グリル付)、ウォシュレット、シャワー付洗面化粧台、基本照明、電気温水器(追い焚き機能付)、サーモ水栓付ユニットバス、モニター付インターホン、センサー付玄関灯、網戸、カーテンレール、二重サッシ、フローリング、ペアガラス		
備考	※火災保険加入要: 12,000円(地震無) 15,000円(地震付) / 2年毎 ※鍵交換代6,000円(税別) ※駐車場別契約 ※駐輪ステッカー(自転車:500円(税別)) ~ 原付駐輪不可 ~ 台数制限ございます ~ ※町内会費の納入は義務とし納入は2年毎とする。(月250円/2年毎) ※更新事務手数料 10,000円(税別) / 2年毎 ※申込時に(敷金0ヶ月の場合)喫煙の申告(電子タバコ等含む)があった場合は敷金2ヶ月をご請求させていただきます。但し、マンション内での喫煙を認めるものではありません。 ※マンション内は完全禁煙(共用・ベランダ等)となり、退去時に喫煙の痕跡が見受けられた場合は違約金として賃料の2ヶ月分をご請求させていただきます。 ※令和1年10月13日台風19号によりテナント内浸水被害あり		

※家具家電の無料貸与は入居時1回限りとなります。

入居期間中に破損・故障した場合は(自然故障・劣化を含む)回収のみとし交換はいたしません。

※契約期間中に借主の都合により家具家電の撤去を希望する場合は、撤去運搬費5,000円(税別)を申し受けます。

※マンスリー契約の場合は、普通借家の契約内容とは相違がございます。詳細についてはお問い合わせ下さい。

