



※法人契約の場合は、敷金2ヶ月となります。

カーテン・照明器具全室標準装備!!さらに「WiFi無料」完備!

うれしいオール電化マンション!

注目!! エコキュートがお得!!
 エコキュート使用の場合月平均光熱費
 ○電気温水器:月々7,997円
 ○エコキュート:月々6,151円
 ○エコキュートの方が、1,846円もお得!!
 年間約2万円もお得です!
※電器および、一般的なモノをリースを想定し計算してあり、光熱費を低減するものではありません。ライフスタイルにより異なりますので、事前資料としてご確認ください。

- ・オール電化〜エコキュートで経済的な生活♪
- ・定量止水栓付バスでお湯はりも楽々!
- ・オートロックで安心のセキュリティ!
〜防犯カメラはエントランスと駐車場の2箇所〜
- ・洋室は広々 12.0帖〜12.3帖!
〜ゆったりくつろいでいいね♪〜

近隣には大学がたくさん!
自転車・バイクで通学に便利!
 ○東北工業大学 1.7km
 ○東北工業大学(長町キャンパス) 2.1km
 ○東北大学(片平キャンパス) 1.8km
 ○東北学院大学(土樋キャンパス) 1.9km

学生さん必見!!



地下鉄南北線「愛宕橋」駅 1.7km 徒歩 22分
 地下鉄東西線「八木山動物」駅 2.4km 徒歩 30分
 ミニストップ八木山緑町店 450m 徒歩 6分
 七七銀行八木山支店 600m 徒歩 8分
 サンマリ向山店 500m 徒歩 7分
 向山郵便局 450m 徒歩 6分

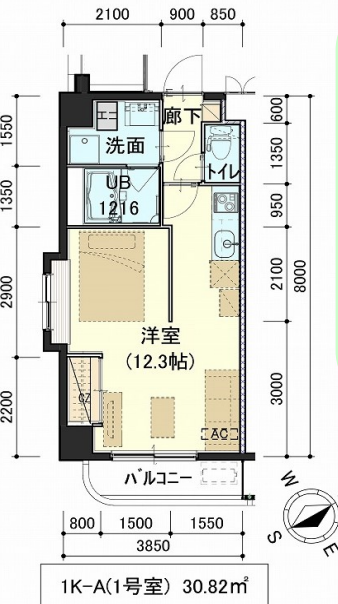
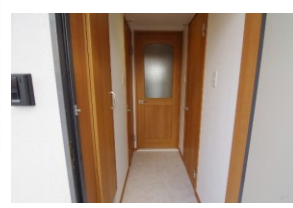


駐車場完備
ご希望の際は、お車の車種等お申し出願下さる様、お願い致します。
Wi-Fi無料
 マンションです



201室 退去済
家賃 53,000円
管理費 3,000円
メンテ保証料 600円
 (緊急メンテ含む)
 (リフォーム中・6/末入居可予定)
 使用部分面積: 30.82㎡

※退去・入居時期はあくまで予定となります。
 変更となる場合がございます事、予めご了承願います。



※現況と図面が異なる場合は現況を優先とします。

物件種目	賃貸マンション	
最寄駅	地下鉄南北線『愛宕橋』駅	
間取	1K	
賃貸条件	個人契約	賃料 53,000円 / 管理費 3,000円 敷金0ヶ月・礼金1ヶ月 ※喫煙の場合は敷金2ヶ月
	法人契約	敷金2ヶ月・礼金1ヶ月 ※マンスリー契約の場合は敷金0ヶ月
ハウスクリーニング費	33,000円(税込)	
エアコン清掃費	6,600円(税込)	
家具家電設置費(清掃費込)	13,200円(税込)	

物件所在地	太白区向山2丁目12-8		
交通	地下鉄南北線『愛宕橋』駅 徒歩22分 / 市営『向山高校前』停 徒歩 2分		
建物	建物名	しゃとれ向山/201号	
	構造・規模	鉄筋コンクリート造(全12戸)	
	使用部分	30.82㎡/地下1階地上3階建2階部分	
	間取内訳	左記参照	
築年月	2018年10月	契約期間	2年
メンテ保証料	600円(緊急メンテ含む) / 個人契約の場合		
メンテ保証料内容	給排水、給湯、衛生設備、エアコンの不具合緊急修理費。クロス、床の汚れ、傷の修理張替費 【緊急受付時間 AM7:00~PM6:30内:緊急修理、調査時間 AM8:00~PM10:00内】		
駐車場	軽 4,400円~小型 5,500円 (敷金1ヶ月・仲介手数料1ヶ月) 消費税込*別契約*現地確認要		
現況	左記参照	入居日	左記参照
本体設備	電気、上下水道、オール電化(エコキュート)、オートロック、防犯カメラ、地上デジタル、BSアンテナ、サイクルポート、 WiFi無料		
各戸設備	エアコン、システムキッチンIHクッキングヒーター2口(グリル無)、シャワートイレ、シャワー洗面化粧台、基本照明、電気温水器(エコキュート)、サーモ水栓付ユニットバス(定量止水栓付)、モニター付インターホン、センサー付玄関灯、ヘアカラス、カーテンレール、 カーテン、照明器具		
家具家電無償貸与	*家具家電の無償貸与は入居時1回限りとなります。 *入居期間中に破損、故障した場合は(自然故障・劣化を含む)回収のみとし、交換はいたしません。 *契約期間中に家具家電の撤去を希望する場合は、1台につき撤去運搬費5,500円(税込)を申し受けます。 *家具家電搬入後のキャンセルは、設置個数×5,500円+交通費2,000円市内/5,000円市外をご請求させて頂きます。		
備考	*火災保険加入要:12,000円(地震無)15,000円(地震付)/2年毎 *鍵交換費用:7,700円(税込) *駐輪場アタッチ:自転車550円・原付1,100円(税込)~台数制限有~ *町内会費の納入は義務とし納入は2年毎とする(月150円/2年毎) *マンスリー契約の場合は、普通借家の契約内容と相違がございます。詳細はお問い合わせ下さい。 *申込時に(敷金0ヶ月の場合)喫煙の申告(電子タバコ等含む)があった場合は敷金2ヶ月をご請求させて頂きます。但し、マンション内の喫煙を認めるものではありません。 *マンション内は完全禁煙(共用・ベランダ等)となり、退去時に喫煙の痕跡が見受けられた場合は違約金として賃料の2ヶ月分をご請求させて頂きます。 *更新事務手数料 8,800円(税込)/2年毎		

(社)宮城県宅建物取引業協会会員 / 東北地区不動産公正取引協議会加盟 / (公社)全国宅建物取引業保証協会会員
 宮城県知事(5)第4847号
 仙台市宮城野区自由ヶ丘13-11
 TEL 022-252-7106
 FAX 022-252-9286
 http://www.nipponhome.co.jp

客付会社様へ	貴社金額	■取引態様 貸主	■手数料 負担の割合	■賃主 0%	■借主 100%
		■情報公開日 2024.6.15	■手数料 負担の割合	■元付 0%	■客付 100%
		有効期限			

※現地キー対応

個人契約限定
フリーレント対象
 ※マンスリー・法人契約対象外

NO SMOKING 禁煙