



※法人契約の場合は、敷金2ヶ月となります。

カーテン・照明器具全室標準装備!! さらに「WiFi無料」完備!

うれしい オール電化マンション!

注目!! エコキュートお得!

エコキュート使用の場合月平均光熱費

- 電気温水器: 月々7,997円
- エコキュート: 月々6,151円
- エコキュートの方が、1,846円もお得!!

年間 約2万円もお得です!

※電気代が安い一般的なモデルと想定し試算して算出しており、実際は季節や使用状況によって異なります。サイズやメーカーにより異なる場合がありますので、標準仕様としてご利用下さい。

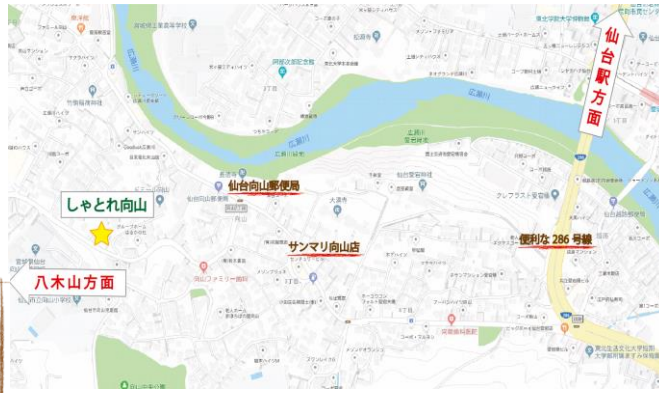
- ・オール電化〜エコキュートで経済的な生活!
- ・定量止水栓付バスでお湯はりも楽々!
- ・オートロックで安心のセキュリティ!
〜防犯カメラはエントランスと駐車場の2箇所〜
- ・洋室は広々 12.0帖〜12.3帖!
〜ゆったりくつろいでいいね〜

近隣には大学がたくさん!

自転車・バイクで通学に便利!

- 東北工業大学 1.7km
- 東北工業大学 (長町キャンパス) 2.1km
- 東北大学 (片平キャンパス) 1.8km
- 東北学院大学 (土樋キャンパス) 1.9km

学生さん必見!!



- 地下鉄南北線「愛宕橋」駅 1.7km 徒歩 22分
- 地下鉄東西線「八木山動物」駅 2.4km 徒歩 30分
- ミニストップ八木山緑町店 450m 徒歩 6分
- セブン銀行八木山支店 600m 徒歩 8分
- サンマリ向山店 500m 徒歩 7分
- 向山郵便局 450m 徒歩 6分

しゃとれ向山

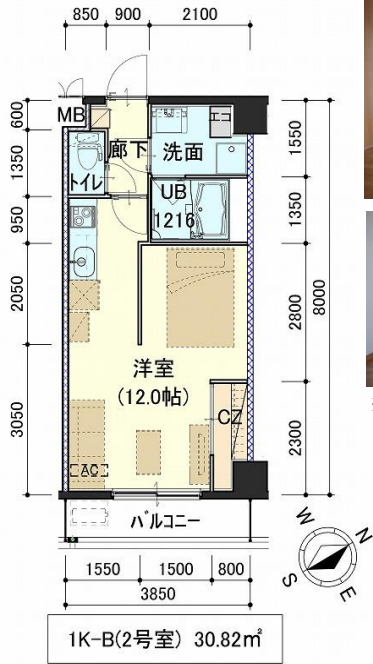


WiFi無料 マンションです

302号室 退去予定
家賃 53,000円
管理費 3,000円
緊急メンテ費 700円
(4/末退去予定・5/中旬入居可予定)
使用部分面積: 30.82㎡



※室内写真は302号室となります。



日本ホームの

TurnKey MANSION

ターンキー

は...うれしいことがたくさん!

★フリーレント契約0K

★敷金0ヶ月 (法人契約はフリーレント不可、また敷金は2ヶ月となります。)

★家具家電リース料0円

さらに! 家具家電付でも家賃管理費そのまま!!



※現況と図面が異なる場合は現況を優先とします。

(社)宮城県宅地建物取引業協会 / 東北地区不動産公正取引協議会加盟 / (公社)全国宅地建物取引業保証協会
宮城県知事 (5) 第4847号
仙台市宮城野区自由ヶ丘13-11
TEL 022-252-7106
FAX 022-252-9286
http://www.nipponhome.co.jp

客付会社様へ

■取引態様
貸主
■情報公開日
2025.3.12
有効期限

手数料負担割合	貸主 0%	借主 100%
手数料負担割合	元付 0%	客付 100%

賃貸マンション
地下鉄南北線『愛宕橋』駅

1K

賃料 53,000円 / 管理費 3,000円

賃貸条件	個人契約	敷金0ヶ月・礼金1ヶ月 ※喫煙の場合は敷金2ヶ月
	法人契約	敷金2ヶ月・礼金1ヶ月 ※マンスリー契約の場合は敷金0ヶ月

ハウスクリーニング費	39,600円(税込)
エアコン清掃費	6,600円(税込)
家具家電設置費(清掃費込)	13,200円(税込)
緊急メンテ費	700円 / 個人契約の場合
緊急メンテ費内容	漏水、トイレの詰り、鍵の紛失、エアコン、給湯器、弱電器具等の緊急修理の対応費。 入居者様の費用負担は別途ありません。(0円)

物件所在地	太白区向山2丁目12-6		
交通	地下鉄南北線『愛宕橋』駅 徒歩22分 / 市営『向山高校前』停 徒歩 2分		
建物	建物名	しゃとれ向山/302号	
	構造・規模	鉄筋コンクリート造(全12戸)	
	使用部分	30.82㎡ / 地下1階地上3階建3階部分	
	間取内訳	左記参照	
築年月	2018年10月	契約期間	2年
駐車場	4,400円~5,500円 (敷金1ヶ月・仲介手数料1ヶ月) 消費税込 * 別契約 * 現地確認要		
現況	左記参照	入居日	左記参照
本体設備	電気、上下水道、オール電化(エコキュート)、オートロック、防犯カメラ、地上デジタル、BSアンテナ、サイクルホーン、WiFi無料		
各戸設備	エアコン、システムキッチン(HIケッキングヒーター2口グリル無)、シャワートイレ、シャワー付洗面化粧台、基本照明、電気温水器(エコキュート)、サモ水栓付ユニットバス(定量止水栓付)、モニター付インターホン、センサー付玄関灯、ヘアガス、カーテンレール、カーテン、照明器具		
退去時精算	個人契約の場合...退去時の精算金は原則ありません。不注意による物損(クロス汚れ等)は免責(0円)。故意による物損、喫煙、盗難は免責除外		
家具家電無償貸与	・家具家電の無償貸与は入居時1回限りとなります。 ・入居期間中に破損。故障した場合は(自然故障・劣化を含む)回収のみとし、交換はいたしません。 ・契約期間中に家具家電の撤去を希望する場合は、1台につき撤去搬送費5,500円(税込)を申し受けます。 ・家具家電搬入後のキャンセルは、設置個数×5,500円+交通費2,000円市外/5,000円市外をご請求させていただきます。		
備考	・火災保険加入任意: 12,000円(地震無) 15,000円(地震付) / 2年毎(当社での加入義務はありません) ・鍵交換費用: 7,700円(税込) ・更新事務手数料 16,500円(税込) / 2年毎 ・駐輪場ステッカー: 自転車550円・原付1,100円(税込) ~ 台数制限有~ ・町内会費の納入は義務とし納入は2年毎とする(月150円/2年毎) ・マンスリー契約の場合は、普通借家の契約内容と相違がございます。詳細はお問い合わせ下さい。 ・申込時に(敷金0ヶ月の場合)喫煙の申告(電子タバコ等含む)があった場合は敷金2ヶ月をご請求させていただきます。但し、マンション内の喫煙を認めるものではございません。 ・マンション内は完全禁煙(共用・ベランダ等)となり、退去時に喫煙の痕跡が見受けられた場合は違約金として賃料の2ヶ月分をご請求させていただきます。		

個人契約限定
フリーレント対象

※マンスリー・法人契約対象外

