



※法人契約の場合は、敷金2ヶ月となります。

うれしい **オール電化** マンション!

カーテン・照明器具全室標準装備!! さらに「WiFi」無料! 完備!



3つの安心ポイント

1. 安心のセキュリティ～防犯カメラは全部で6台
駐車場4台・エントランス1台・エレベーター内1台
2. エコキュート・オール電化で安心!
3. ガンコで安心のコンクリートマンション!

注目!!

エコキュートってお得!

エコキュート使用の場合月平均光熱費

- 電気温水器: 月々7,997円
 - エコキュート: 月々6,151円
 - エコキュートの方が、1,846円もお得!!
- 年間 約**2万円**もお得です!

※東北電力より、一般的なモデルケースを想定し試算して算出しており、光熱費を保障するものではありません。
ライフスタイルにより異なりますので、参考資料としてご利用下さい。

u・ステージ3



近隣情報

- 東北本線「南仙台」駅 1.5km 徒歩 19分
 - サン・マルシェ東中田店 500m 徒歩 7分
 - セブンイレブン東中田店 110m 徒歩 2分
 - 中田中央公園 1.0km 徒歩 13分
 - 袋原小学校まで 1.3km 徒歩 17分
 - 袋原中学校まで 1.7km 徒歩 22分
- 岩沼・名取方面までのアクセスも良好!!

今回募集

101号室 退去予定

家賃: 69,000円

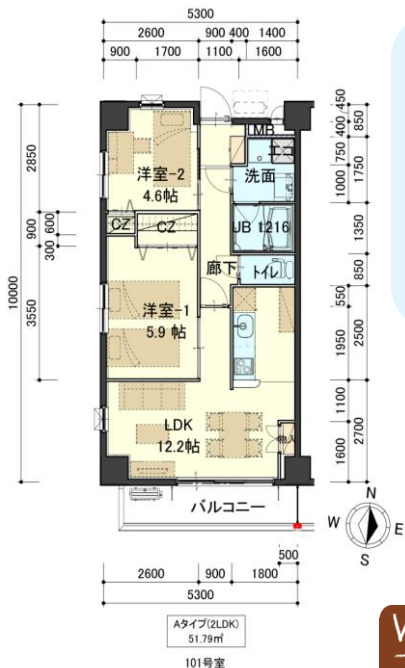
管理費: 4,000円

メンテ保証料: 600円

(緊急修理含む)

(9/末退去予定・10/末入居可予定)

使用部分面積: 51.79㎡



※室内写真は501号室となります。

日本ホームの **TurnKey** マンション
ターンキー トリプルゼロ MANSION

★敷金0ヶ月★保証料0円

★家具家電リース料0円

さらに! 家具家電付でも家賃管理費そのまんま!!

※法人契約の場合は、敷金2ヶ月となり**ダブルゼロ**となります。



物件種目	賃貸マンション	
最寄駅	東北本線「南仙台」駅	
間取	2LDK	
賃貸条件	個人契約	賃料 69,000円 敷金0ヶ月・礼金1ヶ月 ※喫煙の場合は敷金2ヶ月
	法人契約	敷金2ヶ月・礼金1ヶ月 ※定期借家の場合は敷金0ヶ月
ハウスクリーニング費	36,000円 (税別)	
エアコン清掃費	6,000円 (税別)	
家具家電清掃費	6,000円 (税別)	

物件所在地	太白区東中田1丁目6-7		
交通	東北本線『南仙台』駅 徒歩19分		
	市営バス『東中田一丁目』停 徒歩4分		
建物	建物名	u・ステージ3/101号室	
	構造・規模	鉄筋コンクリート造7階建(全28戸)	
	使用部分	51.79㎡/7階建1階部分	
	間取内訳	左記参照	
築年月	2019年3月	契約期間	2年
管理費等	4,000円		
メンテ保証料	600円(緊急修理含む)/個人契約の場合		
駐車場	5,000円(敷金1ヶ月・仲介手数料1ヶ月) 消費税等別途 * 別契約*2台目不可 ※近隣への路上駐車は固くお断りいたします。		
現況	左記参照	入居日	左記参照
本体設備	電気、上下水道、オール電化(エコキュート)、オートロック、防犯カメラ(6ヶ所)、地上デジタル、BSアンテナ、エレベーター、サイクルポート、トランクルーム(無料)、 無料Wi-Fi		
各戸設備	エアコン、システムキッチン(IHクッキングヒーター2口グリル無)、シャワートイレ、シャワー付洗面化粧台、基本照明、電気温水器(エコキュート)、サーモ水栓付ユニットバス(定量止水栓付)、モニター付インターホン、センサー付玄関灯、ヘアガラス、樹脂サッシ、カーテンレール、カーテン、照明器具(全部屋)		
備考	※火災保険加入要: 12,000円(地震無) 15,000円(地震付)/2年毎 ※駐輪場ステッカー: 自転車500円(税別) ※駐輪場別契約 ～駐輪台数制限有・原付バイク駐輪不可～ ※更新事務手数料 10,000円(税別)/2年毎 ※鍵交換費用: 6,000円(税別) ※申込時に(敷金0ヶ月の場合)喫煙の申告(電子タバコ等含む)があった場合は敷金2ヶ月をご請求させていただきます。但し、マンション内での喫煙を認めるものではありません。 ※マンション内は完全禁煙(共用・ベランダ含)となり、退去時に喫煙の痕跡が見受けられた場合は違約金として賃料の2ヶ月分をご請求させていただきます。		

※現況と図面が異なる場合は現況優先

日本ホーム株式会社

宮城県知事(4)第4847号
仙台市宮城野区自由ヶ丘13-11
TEL 022-252-7106
FAX 022-252-9286
http://www.nipponhome.co.jp

客付会社様へ	貴社全額
取引態様	貸主
手数料負担割合	0%
元付	0%
借主	100%
借主	100%
情報公開日	2020.7.28
有効期限	

※家具家電の無料貸与は入居時1回限りとなります。

入居期間中に破損・故障した場合は(自然故障・劣化を含む)回収のみとし交換はいたしません。

※契約期間中に借主の都合により家具家電の撤去を希望する場合は、撤去運搬費5,000円(税別)を申し受けます。

※マンスリー契約の場合は、普通借家の契約内容とは相違がございます。詳細についてはお問い合わせ下さい。

