



※法人契約の場合は、敷金2ヶ月となります。
うれしい オール電化マンション!
カーテン・照明器具全室標準装備!! さらに「WiFi無料」完備!

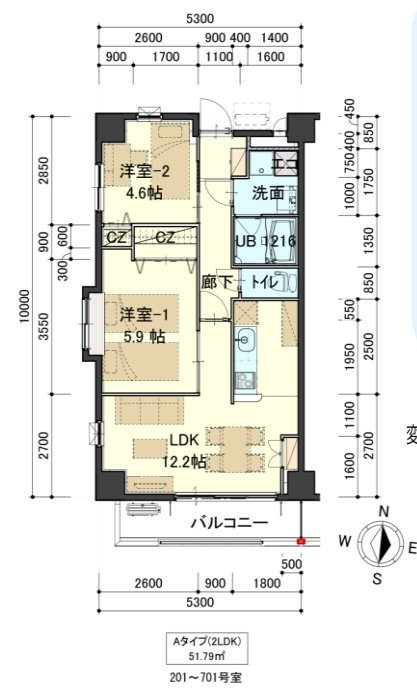


- 3つの安心ポイント
1. 安心のセキュリティ〜防犯カメラは全部で6台
 駐車場4台・エントランス1台・エレベーター内1台
 2. エコキュート・オール電化で安心
 3. ガンコで安心のコンクリートマンション

注目!! **エコキュートってお得!**
 エコキュート使用の場合月平均光熱費
 ○電気温水器:月々7,997円
 ○エコキュート:月々6,151円
 ○エコキュートの方が、1,846円もお得!!
 年間 **約2万円**もお得です!
※東北電力より、一般的なモデルケースを想定し試算して頂いており、光熱費を保障するものではありません。ライフスタイルにより異なりますので、参考資料としてご利用下さい。



- 近隣情報**
- 東北本線「南仙台」駅 1.5km 徒歩19分
 - サン・マルシェ東中田店 500m 徒歩7分
 - セブンイレブン東中田店 110m 徒歩2分
 - 中田中央公園 1.0km 徒歩13分
 - 袋原小学校まで 1.3km 徒歩17分
 - 袋原中学校まで 1.7km 徒歩22分
- 若沼・名取方面までのアクセスも良好!!



今回募集
301号室 退去予定
家賃:71,000円
管理費:4,000円
メンテ保証料:600円
 (緊急修理含む)
 (8/末退去予定・
 9/中旬入居可予定)
使用部分面積:51.79㎡

※退去・入居時期はあくまで予定となります。
 変更となる場合がございます事、予めご了承承願いたします。



※室内写真は501号室となります。
WiFi無料
マンションです

日本ホームの
TurnKey MANSION
 ターンキー **は…うれしいことがたくさん!**

- ★フリーレント契約 **0K**
 - ★敷金 **0ヶ月** (また敷金は2ヶ月となります。)
 - ★家具家電リース料 **0円**
- さらに! 家具家電付でも 家賃管理費そのまま!!



物件種目	賃貸マンション	
最寄駅	東北本線「南仙台」駅	
間取	2LDK	
賃貸条件	個人契約	賃料 71,000円 敷金0ヶ月・礼金1ヶ月 ※喫煙の場合は敷金2ヶ月
	法人契約	敷金2ヶ月・礼金1ヶ月 ※マンスリー契約の場合は敷金0ヶ月
ハウスクリーニング費	39,600円 (税込)	
エアコン清掃費	6,600円 (税込)	
家具家電設置費 (清掃費込)	13,200円 (税込)	

物件所在地	太白区東中田1丁目6-7		
交通	東北本線『南仙台』駅 徒歩19分		
	市営バス『東中田一丁目』停 徒歩4分		
建 物	建 物 名	u・ステージ3/301号室	
	構 造・規 模	鉄筋コンクリート造7階建(全28戸)	
	使用部分	51.79㎡/7階建3階部分	
	間取内訳	左記参照	
築年月	2019年3月	契約期間	2年
管理費等	4,000円		
メンテ保証料	600円(緊急修理含む)/個人契約の場合		
駐車場	2台目先着 5,500円 (敷金1ヶ月+仲介手数料1ヶ月) 消費税込*別契約 ※近隣への路上駐車は固くお断りいたします。		
現況	左記参照	入居日	左記参照
本体設備	電気、上下水道、オール電化(エコキュート)、オートロック、防犯カメラ(6ヶ所)、地上デジタル、BS2Tenna、エレベーター、サイクルポート、トランクルーム(無料)、 無料WiFi		
各戸設備	エアコン、システムキッチン(IHクッキングヒーター2口グリル無)、シャワートイレ、シャワー付洗面化粧台、基本照明、電気温水器(エコキュート)、サーモ水栓付ユニットバス(定量止水栓付)、モニター付インターホン、センサー付玄関灯、ヘアガラス、樹脂サッシ、カーテンレール、カーテン、照明器具(全部屋)		
家具家電	*家具家電の無償貸与は入居時1回限りとなります。 *入居期間中に破損、故障した場合は(自然故障・劣化を含む)回収のみとし、交換はいたしません。 *借主の都合により、契約期間中に家具家電の撤去を希望する場合は、撤去運搬費5,500円(税込)を申し受けます。		
備 考	*火災保険加入要:12,000円(地震無)15,000円(地震付)/2年毎 *駐輪場ステッカー:自転車550円(税込)~駐輪台数制限有・原付バイク駐輪不可~ *更新事務手数料 11,000円(税込)/2年毎 *鍵交換費用:6,600円(税込) *マンスリー契約の場合は、普通借家の契約内容と相違がございます。詳細はお問い合わせ下さい。 *申込時に(敷金0ヶ月の場合)喫煙の申告(電子タバコ等含む)があった場合は敷金2ヶ月をご請求させていただきます。但し、マンション内での喫煙を認めるものではありません。 *マンション内は完全禁煙(共用・ベランダ)となり、退去時に喫煙の痕跡が見受けられた場合は違約金として賃料の2ヶ月分をご請求させていただきます。		

※現況と図面が異なる場合は現況優先

客付会社様へ	■取引態様 貸主	■手数料 負担の割合	貸主 0%	借主 100%
貴社全額	■情報公開日 2021.6.27	■手数料 負担の割合	元付 0%	寄付 100%
				有効期限

個人契約限定
フリーレント対象
 ※マンスリー・法人契約対象外

