



※法人契約の場合は、敷金2ヶ月となります。

うれしい **オール電化マンション!**  
カーテン・照明器具全室標準装備!! さらに「WiFi無料」完備!!



3つの安心ポイント

1. 安心のセキュリティ〜防犯カメラは全部で6台  
駐車場4台・エントランス1台・エレベーター内1台
2. エコキュート・オール電化で安心
3. ガンコで安心のコンクリートマンション

u・ステージ3



注目!!

エコキュートついでお得♪

エコキュート使用の場合平均光熱費

- 電気温水器:月々7,997円
- エコキュート:月々6,151円
- エコキュートの方が、1,846円もお得!!

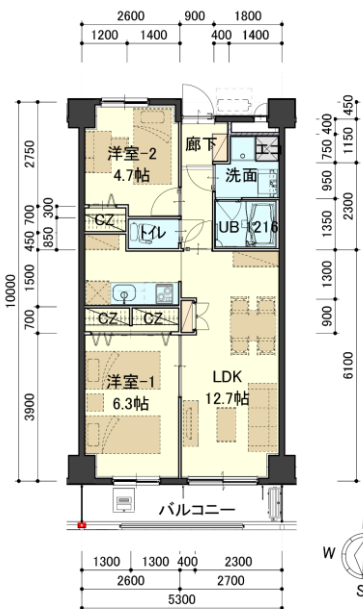
年間 約 **2万円** もお得です!

※東北電力より一般的なモデルケースを想定し試算して頂いており、光熱費を保証するものではありません。ライフスタイルにより異なりますので、参考資料としてご利用下さい。

近隣情報

- 東北本線『南仙台』駅 1.5km 徒歩 19分
- サン・マルシェ東中田店 500m 徒歩 7分
- セブンイレブン東中田店 110m 徒歩 2分
- 中田中央公園 1.0km 徒歩 13分
- 盛原小学校まで 1.3km 徒歩 17分
- 盛原中学校まで 1.7km 徒歩 22分

岩沼・名取方面までのアクセスも良好!!



**\*今回募集\***  
**302号室 退去済**  
**家賃:70,000円**  
**管理費:4,000円**  
**メンテ保証料:600円**  
(緊急メンテ含む)  
**(即入居可)**  
使用部分面積:51.79㎡

※退去・入居時期はあくまで予定となります。  
変更となる場合がございます事、予めご了承願います。



日本ホームの

TurnKey MANSION

ターンキー は…うれしいことがたくさん♪

- ★フリーレント契約 **0K**
- ★敷金 **0ヶ月** (法人契約はフリーレント不可) また敷金は2ヶ月となります。
- ★家具家電リース料 **0円**

さらに! **家具家電付でも家賃管理費そのまま!!**



※室内写真は502号室となります。

※現況と図面が異なる場合は現況優先

物件種目	賃貸マンション	
最寄駅	東北本線『南仙台』駅	
間取	2LDK	
賃貸条件	個人契約	賃料 70,000円/管理費 4,000円 敷金0ヶ月・礼金1ヶ月 ※喫煙の場合は敷金2ヶ月
	法人契約	敷金2ヶ月・礼金1ヶ月 ※マンスリー契約の場合は敷金0ヶ月
ハウスクリーニング費	39,600円(税込)	
エアコン清掃費	6,600円(税込)	
家具家電設置費(清掃費込)	13,200円(税込)	

物件所在地	太白区東中田1丁目6-7		
交通	東北本線『南仙台』駅 徒歩19分		
	市営バス『東中田一丁目』停 徒歩4分		
建 物	建 物 名	u・ステージ3/302号室	
	構 造・規 模	鉄筋コンクリート造7階建(全28戸)	
	使用部分	51.79㎡/7階建3階部分	
	間取内訳	左記参照	
築年月	2019年3月	契約期間	2年
メンテ保証料	600円(緊急メンテ含む)/個人契約の場合		
メンテ保証料内容	給排水、給湯、衛生設備、エアコンの不具合緊急修理費。クロス、床の汚れ、傷の修理張替費【緊急受付時間 AM7:00~PM6:30内:緊急修理、調査時間 AM8:00~PM10:00内】		
駐車場	2台目不可 5,500円(敷金1ヶ月・仲介手数料1ヶ月) 消費税込*別契約 ※近隣への路上駐車は固くお断りいたします。		
現況	左記参照	入居日	左記参照
本体設備	電気、上下水道、オール電化(エコキュート)、オートロック、防犯カメラ(6ヶ所)、地上デジタル、BSアンテナ、エレベーター、サイクルポート、トランクルーム(無料)、 <b>無料WiFi</b>		
各戸設備	エアコン、システムキッチンIHクッキングヒーター2口(ガス無)、シャワートイレ、シャワー付洗面化粧台、基本照明、電気温水器(エコキュート)、サーモ水栓付ユニットバス(重量止水栓付)、モニター付インターホン、センサー付玄関灯、ヘアカラス、樹脂サッシ、カーテンレール、 <b>カーテン、照明器具</b>		
家具家電無償貸与	家具家電の無償貸与は入居時1回限りとなります。 入居期間中に破損、故障した場合は(自然故障・劣化を含む)回収のみとし、交換はいたしません。 契約期間中に家具家電の撤去を希望する場合は、1台につき撤去運搬費5,500円(税込)を申し受けます。 家具家電搬入後のキャンセルは、設置個数×5,500円+交通費2,000円市内/5,000円市外をご請求させていただきます。 ペット飼育の場合は、家具家電セット不可となります。		
備 考	・火災保険加入要:12,000円(地震無)15,000円(地震付)/2年毎 ・駐輪場ステッカー:自転車550円(税込)~駐輪台数制限有・原付バイク駐輪不可~ ・更新事務手数料 8,800円(税込)/2年毎 ・鍵交換費用:7,700円(税込) ・マンスリー契約の場合は、普通借家の契約内容と相違がございます。詳細はお問い合わせ下さい。 ・申込時に(敷金0ヶ月の場合)喫煙の申告(電子タバコ等含む)があった場合は敷金2ヶ月をご請求させていただきます。但し、マンション内での喫煙を認めるものではありません。 ・マンション内は完全禁煙(共用「ベランダ」)となり、退去時に喫煙の痕跡が見受けられた場合は違約金として賃料の2ヶ月分をご請求させていただきます。		

客付会社様へ	貴社全額	■取引態様 貸主	■手数料 手数料 負担の割合	■手数料 貸主 元付	0%	■借主 借主 寄付	100%
		■情報公開日 2024.7.13	有効期限				

