



※法人契約の場合は、敷金2ヶ月となります。
うれしい オール電化マンション!
カーテン・照明器具全室標準装備!! さらに「WiFi無料」完備!

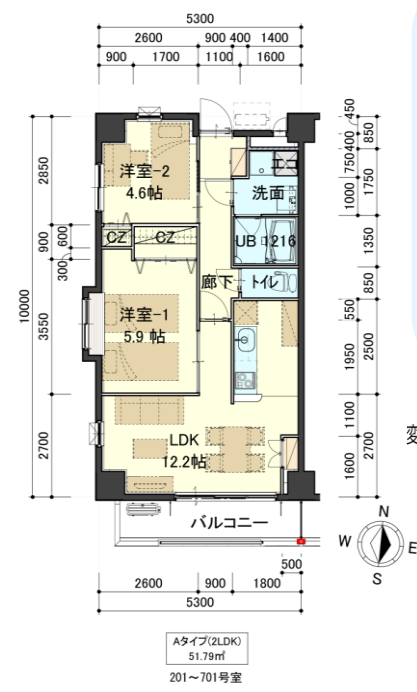


- 3つの安心ポイント
1. 安心のセキュリティ〜防犯カメラは全部で6台
 駐車場4台・エントランス1台・エレベーター内1台
 2. エコキュート・オール電化で安心
 3. ガンコで安心のコンクリートマンション

注目!! **エコキュートってお得!**
 エコキュート使用の場合月平均光熱費
 ○電気温水器:月々7,997円
 ○エコキュート:月々6,151円
 ○エコキュートの方が、1,846円もお得!!
年間 約2万円もお得です!
※東北電力より、一般的なモデルケースを想定し試算して頂いており、光熱費を保障するものではありません。ライフスタイルにより異なりますので、参考資料としてご利用下さい。



- 近隣情報**
- 東北本線『南仙台』駅 1.5km 徒歩19分
 - サン・マルシェ東中田店 500m 徒歩7分
 - セブンイレブン東中田店 110m 徒歩2分
 - 中田中央公園 1.0km 徒歩13分
 - 袋原小学校まで 1.3km 徒歩17分
 - 袋原中学校まで 1.7km 徒歩22分
- 若沼・名取方面までのアクセスも良好!!



今回募集
501号室 退去予定
家賃:72,000円
管理費:4,000円
メンテ保証料:600円
 (緊急修理含む)
 (10/末退去予定・11/中旬入居可予定)
使用部分面積:51.79㎡

※退去・入居時期はあくまで予定となります。
 変更となる場合がございます事、予めご了承承願いたします。



WiFi無料
 マンションです

日本ホームの マンション
TurnKey MANSION
 ターンキー *は…うれしいことがたくさん♪*

- ★フリーレント契約 **0K**
- ★敷金 **0ヶ月** (また敷金は2ヶ月となります。)
- ★家具家電リース料 **0円**

さらに!家具家電付でも家賃管理費そのまんま!!

| | | |
|---------------|--------------------|---|
| 物件種目 | 賃貸マンション | |
| 最寄駅 | 東北本線『南仙台』駅 | |
| 間取 | 2LDK | |
| 賃貸条件 | 個人契約 | 賃料 72,000円 敷金0ヶ月・礼金1ヶ月 ※喫煙の場合は敷金2ヶ月 |
| | 法人契約 | 敷金2ヶ月・礼金1ヶ月 ※マンスリー契約の場合は敷金0ヶ月 |
| ハウスクリーニング費 | 39,600円(税込) | |
| エアコン清掃費 | 6,600円(税込) | |
| 家具家電設置費(清掃費込) | 13,200円(税込) | |

| | | | |
|--------|---|------------------------|------|
| 物件所在地 | 太白区東中田1丁目6-7 | | |
| 交通 | 東北本線『南仙台』駅 徒歩19分 | | |
| | 市営バス『東中田一丁目』停 徒歩4分 | | |
| 建 物 | 建 物 名 | u・ステージ3 / 501号室 | |
| | 構 造 ・ 規 模 | 鉄筋コンクリート造7階建(全28戸) | |
| | 使用部分 | 51.79㎡ / 7階建5階部分 | |
| | 間取内訳 | 左記参照 | |
| 築年月 | 2019年3月 | 契約期間 | 2年 |
| 管理費等 | 4,000円 | | |
| メンテ保証料 | 600円(緊急修理含む) / 個人契約の場合 | | |
| 駐車場 | 2台目先着 5,500円 (敷金1ヶ月・仲介手数料1ヶ月) 消費税込 * 別契約 ※近隣への路上駐車は固くお断りいたします。 | | |
| 現況 | 左記参照 | 入居日 | 左記参照 |
| 本体設備 | 電気、上下水道、オール電化(エコキュート)、オートロック、防犯カメラ(6ヶ所)、地上デジタル、BSアンテナ、エレベーター、サイクルポート、トランクルーム(無料)、 無料WiFi | | |
| 各戸設備 | エアコン、システムキッチン(IHクッキングヒーター2口グリル無)、シャワートイレ、シャワー付洗面化粧台、基本照明、電気温水器(エコキュート)、サーモ水栓付ユニットバス(定量止水栓付)、モニター付インターホン、センサー付玄関灯、ヘアガラス、樹脂サッシ、カーテンレール、カーテン、照明器具(全部屋) | | |
| 家具家電 | ・家具家電の無償貸与は入居時1回限りとなります。 ・入居期間中に破損、故障した場合は(自然故障・劣化を含む)回収のみとし、交換はいたしません。 ・借主の都合により、契約期間中に家具家電の撤去を希望する場合は、撤去運搬費5,500円(税込)を申し受けます。 | | |
| 備 考 | ・火災保険加入要:12,000円(地震無)15,000円(地震付)/2年毎 ・駐輪場ステッカー:自転車550円(税込)~駐輪台数制限有・原付バイク駐輪不可~ ・更新事務手数料 11,000円(税込)/2年毎 ・鍵交換費用:7,700円(税込) ・マンスリー契約の場合は、普通借家の契約内容と相違がございます。詳細はお問い合わせ下さい。 ・申込時に(敷金0ヶ月の場合)喫煙の申告(電子タバコ等含む)があった場合は敷金2ヶ月をご請求させていただきます。但し、マンション内での喫煙を認めるものではありません。 ・マンション内は完全禁煙(共用・ベランダ)となり、退去時に喫煙の痕跡が見受けられた場合は違約金として賃料の2ヶ月分をご請求させていただきます。 | | |

| | | | | | | |
|--------|---------------------|---------------|----|----|----|------|
| 客付会社様へ | ■取引態様 貸主 | ■手数料 負担の割合 | 貸主 | 0% | 借主 | 100% |
| 貴社全額 | ■情報公開日 2022.8.13 | ■手数料 負担の割合 | 元付 | 0% | 客付 | 100% |
| | | | | | | 有効期限 |

個人契約限定
フリーレント対象
 ※マンスリー・法人契約対象外

