



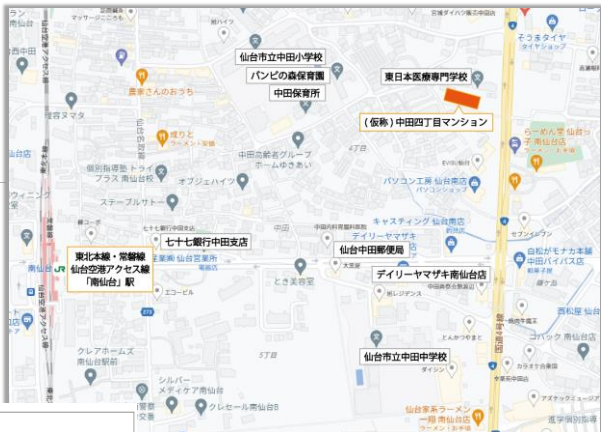
※法人契約の場合は、敷金2ヶ月となります。

★カーテン・照明器具全室標準装備!! さらにWiFi無料! 完備★

安心のコンクリートマンション&セキュリティ
 トランクルーム無料完備・お風呂は追い焚き機能付!!
 保育園〜中学校まで徒歩圏内・広々2LDK〜3LDK



「南仙台」駅 800m 徒歩10分
 東北本線・常磐線・仙台空港アクセス線3路線利用可能!
 4号線バイパスすぐ! 名取・岩沼方面へのアクセスも良好!



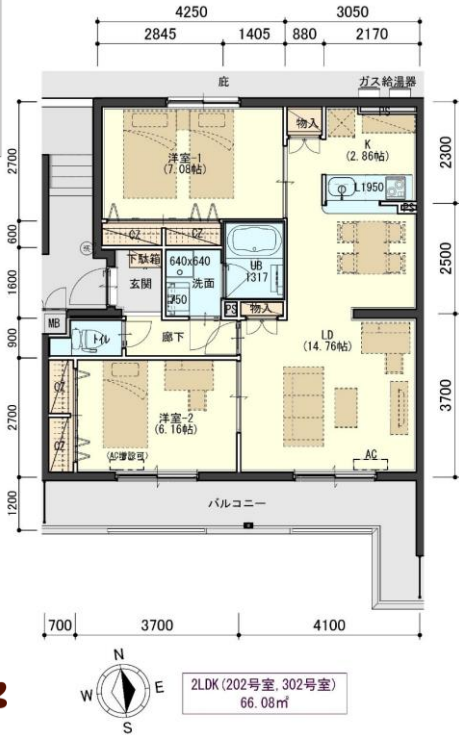
Point

- ・給湯はガスで湯切れの心配ナシ
- ・コンロはIHでお手入れラクラク
- ・宅配ボックス完備でネットショッピングも安心
- ・照明器具・カーテンの準備不要
- ・Wi-Fi 無料



近隣情報

- 中田小学校 400m 徒歩5分
- 中田中学校 700m 徒歩9分
- パンビの森保育園 170m 徒歩3分
- 中田保育所 230m 徒歩3分
- 中田児童館 220m 徒歩3分
- 中田幼稚園 850m 徒歩11分
- ディリーマザキ南仙台店 500m 徒歩7分
- 中田郵便局 500m 徒歩7分
- 七十七銀行中田支店 650m 徒歩9分



302号室 退去予定
 賃料 83,000円
 管理費 5,000円
 緊急メンテ費 700円
 (4/末退去予定・5/中旬入居可予定)
 使用部分面積: 66.08㎡



※室内写真は302号室となります。

日本ホームの
 TurnKey MANSION
 ターンキー

は…うれしいことがたくさん!

- ★フリーレント契約OK
 - ★敷金0ヶ月 (法人契約はフリーレント不可) また敷金は2ヶ月となります。
 - ★家具家電リース料0円
- さらに! 家具家電付でも家賃管理費そのまま!!

※現況と図面が異なる場合は現況有姿を優先します。

物件種目	賃貸マンション	
最寄駅	東北本線・常磐線・仙台空港アクセス線『南仙台』駅 徒歩10分	
間取	2LDK	
賃貸条件	個人契約	賃料 83,000円/管理費 5,000円 敷金0ヶ月・礼金1ヶ月 ※喫煙の場合は敷金1ヶ月
	法人契約	敷金2ヶ月・礼金1ヶ月 ※マンスリー契約の場合は敷金0ヶ月
ハウスクリーニング費	47,300円(税込)	
エアコン清掃費	6,600円(税込)	
家具家電設置費(清掃費込)	13,200円(税込)	
緊急メンテ費	700円/個人契約の場合	
緊急メンテ費内容	漏水、トイレの詰り、鍵の紛失、エアコン、給湯器、弱電器具等の緊急修理の対応費。入居者様の費用負担は別途ありません。(0円)	

物件所在地	太白区中田四丁目4-1		
交通	東北本線・常磐線・仙台空港アクセス線『南仙台』駅 800m 徒歩10分 市営バス『中田2丁目』停 260m 徒歩4分		
建物	建物名	アヴィサーシャフローラ/302号室	
	構造・規模	鉄筋コンクリート造3階建(全12戸)	
	使用部分	66.08㎡/3階建3階部分	
	間取内訳	左図参照	
築年月	2022年1月	契約期間	2年
駐車場	小型 6,600円 (敷金1ヶ月・仲介手数料1ヶ月) 消費税込*別契約*2台不可		
現況	左記参照	入居日	左記参照
本体設備	電気、上下水道、LPG(日本ホーム)、オートロック、防犯カメラ、地上デジタル、BSアンテナ、CS110℃、ゴミ置き場、トランクルーム、宅配BOX、無料Wi-Fi		
各戸設備	エアコン、システムキッチン(IHクッキングヒーター)、シャワートイレ、シャワー付洗面化粧台、基本照明、サモ水栓付ユニットバス、追い焚き付、モニターインターホン、センサー付玄関灯、ヘアガス、カーテンボックス、カーテン、照明器具		
退去時精算	個人契約の場合…退去時の精算金は原則ありません。不注意による物損(クロス汚れ等)は免責(0円)。故意による物損、喫煙、盗難は免責除外		
家具家電無償貸与	・家具家電の無償貸与は入居時1回限りとなります。 ・入居期間中に破損、故障した場合は(自然故障・劣化を含む)回収のみとし、交換はいたしません。 ・契約期間中に家具家電の撤去を希望する場合は、1台につき撤去運搬費5,500円(税込)を申し受けます。 ・家具家電搬入後のキャンセルは、設置個数×5,500円+交通費2,000円市外/5,000円市外をご請求させていただきます。		
備考	・火災保険加入任意:12,000円(地震無)15,000円(地震付)/2年毎(当社での加入義務はありません) ・駐輪ステッカー(自転車550円(税込)/原付不可) ・町内会費の納入は義務とし納入は2年毎とする。(月250円/2年毎) ・更新事務手数料 16,500円(税込)/2年毎 ・申込時に(敷金0ヶ月の場合)喫煙の申告(電子タバコ等含む)があった場合は敷金2ヶ月をご請求させていただきます。但し、マンション内での喫煙を認めるものではありません。 ・マンション内は完全禁煙(共用・ベランダ等)となり、退去時に喫煙の痕跡が見受けられた場合は違約金として賃料の2ヶ月分をご請求させていただきます。 ・無料Wi-Fi完備-NTT/ご入居者様個人で入退去時の手続きが必要となります。 ・エアコン南側のみ増設可(別途書書必要)、北側は増設不可		

(社)宮城県宅地建物取引業協会会員/東北地区不動産公正取引協議会加盟/(公)全国宅地建物取引業保証協会会員
 宮城県知事 (5)第4847号
 仙台市宮城野区自由ヶ丘13-11
 TEL 022-252-7106
 FAX 022-252-9286
 http://www.nipponhome.co.jp

客付会社様へ	■取引態様 賃主	■手数料 負担の割合	■賃主 元付	■借主 客付
	■情報公開日 2025.3.12	手数料 負担の割合	0%	100%
	物件番号		0%	100%

Wi-Fi無料
 マンションです

日本ホームのマンションは、ガス代がお得!
 基本料金・従量料金とも
 仙台市場価格の
 半分
 基本料金 1,045円
 従量料金 457円/月(100%約)

パノラマはこちら
 NO SMOKING
 禁煙