

東北本線・仙台空港アクセス線・常磐線-3路線使用可能！  
～長町方面・仙台駅方面・名取方面への通勤通学にも～

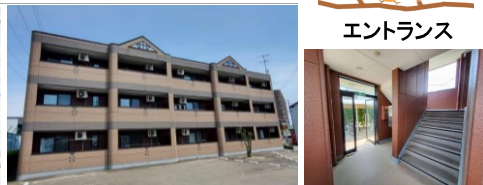


※個人契約でペットを飼育の場合は敷金2ヶ月となります。  
(メンテ保証料も発生いたします)  
※法人契約の場合は、敷金2ヶ月となります。

カーテン・照明器具標準装備！！

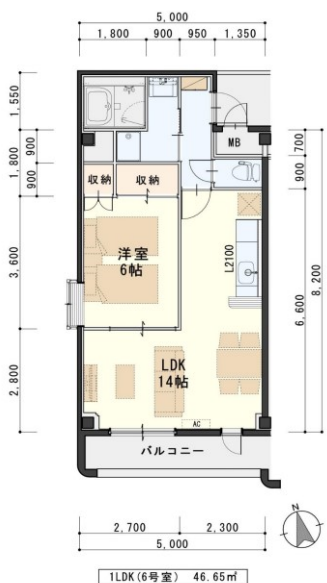
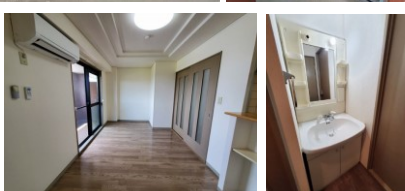
グランリピエーノパル

エントランス



JR「南仙台」駅 1.1km 徒歩 14分  
ローション仙台東中田店 270m 徒歩 4分  
セブンイレブン仙台東中田店 400m 徒歩 5分  
サンマルシェ東中田店 900m 徒歩 12分  
ヤマザウ中田店 800m 徒歩 10分  
仙台中田郵便局 650m 徒歩 9分  
七十七銀行中田支店 900m 徒歩 12分  
仙台市立中田小学校 600m 徒歩 8分  
仙台市立中田中学校 900m 徒歩 12分  
パンピの森保育園 450m 徒歩 6分  
中田中央公園 650m 徒歩 9分

ポイント!!  
・ペット可！大好きなペットと一緒に暮らせます！  
(ペットは小型犬もしくは猫1匹まで)  
・LDKは広々14.0帖南向き！  
・国道4号線まですぐ！名取・岩沼方面へのアクセスも◎  
ご不明な点はお問い合わせ下さい！



今回募集  
106号室 退去済  
家賃：60,000円  
管理費：3,500円  
メンテ保証料：600円  
(緊急メンテ含む)  
(リフォーム中・11/中旬入居可予定)  
使用部分面積：46.65㎡



※ペット飼育時は家具家電セットはできません

日本ホームの マンション  
**TurnKey MANSION**  
ターンキー は…うれしいことがたくさん♪

- ★フリーレント契約OK
- ★敷金0ヶ月 (法人契約はフリーレント不可、また敷金は2ヶ月となります。)
- ★家具家電リース料0円

さらに！家具家電付でも家賃管理費そのまんま！！  
※ペットを飼育の場合は敷金2ヶ月・ペット飼育の際は家具家電セット不可

※現況と図面が異なる場合は現況有姿を優先します。  
※室内写真は305号室となります。参考資料としてご利用ください

日本ホーム株式会社  
宮城県知事(5)第4847号  
仙台市宮城野区自由ヶ丘13-11  
TEL 022-252-7106  
FAX 022-252-9286  
http://www.nipponhome.co.jp

客付会社様へ	■取引態様 貸主	■手数料 負担の割合	貸主	0%	借主	100%
	■情報公開日 2024.10.30	■手数料 負担の割合	元付	0%	客付	100%
			物件番号			

物件種目	賃貸マンション	
最寄駅	JR『南仙台』駅 徒歩14分	
間取	1LDK	
賃貸条件	個人契約	敷金0ヶ月・礼金1ヶ月 ※ペット飼育の場合は敷金2ヶ月 ※喫煙の場合は敷金2ヶ月
	法人契約	敷金2ヶ月・礼金1ヶ月 ※マンズリー契約の場合は敷金0ヶ月
ハウスクリーニング費	36,300円(税込)	
エアコン清掃費	6,600円(税込)	
家具家電設置費(清掃費込)	13,200円(税込)	

物件所在地	太白区東中田2丁目3-8		
交通	JR「南仙台」駅 1.1km 徒歩14分		
	市営バス「東中田六丁目」停 270m 徒歩4分		
建物	建物名	グランリピエーノパル/106号室	
	構造・規模	鉄骨造3階建(全15戸)	
	使用部分	46.65㎡/3階建1階部分	
	間取内訳	左記参照	
築年月	2000年3月	契約期間	2年
メンテ保証料	600円(緊急メンテ含む)/個人契約の場合		
メンテ保証料内容	給排水、給湯、衛生設備、エアコンの不具合緊急修理費、クロス、床の汚れ、傷の修理替替費 【緊急受付時間 AM7:00~PM6:30内:緊急修理、調査時間 AM6:00~PM10:00内】		
駐車場	2台可 5,500円(敷金1ヶ月・仲介手数料1ヶ月) 消費税込*別契約*現地確認要		
現況	左記参照	入居日	左記参照
本体設備	電気、上下水道、LPG(白ゆり商事)、地上デジタル、BSアンテナ、ゴミ置き場、駐輪場、物置(無料)		
各戸設備	キッチン(ガスコンロ設置可)、エアコン、ユニットバス、シャワートイレ、TVモニターホン、シャンプードレッサー、基本照明、 <b>照明器具、カーテン</b>		
家具家電無償貸与	・家具家電の無償貸与は入居時1回限りとなります。 ・入居期間中に破損、故障した場合は(自然故障・劣化を含む)回収のみとし、交換はいたしません。 ・契約期間中に家具家電の撤去を希望する場合は、1台につき撤去運搬費5,500円(税込)を申し付けます。 ・家具家電搬入後のキャンセルは、設置個数×5,500円+交通費2,000円市内/5,000円市外をご請求させていただきます。 ・ペット飼育の場合は、家具家電セット不可となります。		
備考	・火災保険加入要:12,000円(地震無)15,000円(地震付)/2年毎 ・鍵交換費用要:11,000円(税込) ・駐輪スペース(自転車550円/原付1,100円(税込)) ・更新事務手数料:8,800円(税込)/2年毎 ・ペット可(ペットは小型犬もしくは猫1匹までとなります。)尚、家具家電セットの場合はペットの飼育は不可となります。 ・マンズリー契約の場合は、普通借家の契約内容と相違がございます。詳細はお問い合わせ下さい。 ・申込時に(敷金0ヶ月の場合)喫煙の申告(電子タバコ等含む)があった場合は敷金2ヶ月をご請求させていただきます。但し、マンション内の喫煙を認めるものではありません。 ・マンション内では完全禁煙(共用・ベランダ等)となり、退去時に喫煙の痕跡が見受けられた場合は違約金として賃料の2ヶ月分をご請求させていただきます。		

※現地キー対応  
個人契約限定  
フリーレント対象  
※マンズリー・法人契約対象外