

東北本線・仙台空港アクセス線・常磐線-3路線使用可能！
 ～長町方面・仙台駅方面・名取方面への通勤通学にも♪～



敷金0ヶ月
 初期費用が
 おさえられて
 いいね♪

※個人契約でペットを飼育の場合は敷金2ヶ月となります。
 (メンテ保証料も発生いたします。)
 ※法人契約の場合は、敷金2ヶ月となります。

カーテン・照明器具標準装備！！

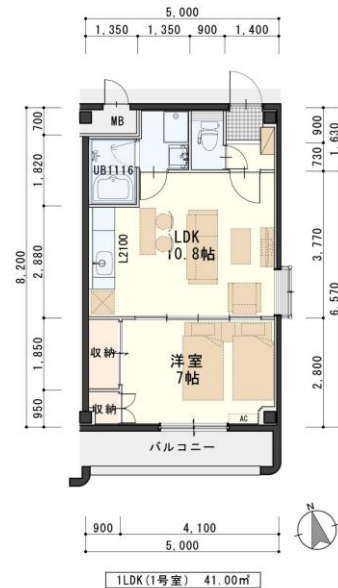
グランリピエーノパル



物件種目	賃貸マンション	
最寄駅	JR『南仙台』駅 徒歩14分	
間取	1LDK	
賃貸条件	個人契約	敷金0ヶ月・礼金1ヶ月 ※ペット飼育の場合は敷金2ヶ月 ※喫煙の場合は敷金2ヶ月
	法人契約	敷金2ヶ月・礼金1ヶ月 ※マンスリー契約の場合は敷金0ヶ月
ハウスクリーニング費	36,300円(税込)	
エアコン清掃費	6,600円(税込)	
家具家電設置費(清掃費込)	13,200円(税込)	

JR『南仙台』駅 1.1km 徒歩 14分
 ローソン仙台東中田店 270m 徒歩 4分
 センズインレブ仙台東中田店 400m 徒歩 5分
 サンマルシェ東中田店 900m 徒歩 12分
 ヤマザワ中田店 800m 徒歩 10分
 仙台中田郵便局 650m 徒歩 9分
 七十七銀行中田支店 900m 徒歩 12分
 仙台市立中田小学校 600m 徒歩 8分
 仙台市立中田中学校 900m 徒歩 12分
 パンビの森保育園 450m 徒歩 6分
 中田中央公園 650m 徒歩 9分

ポイント!!
 ・ペット可！大好きなペットと一緒に暮らせます！
 (ペットは小型犬もしくは猫1匹まで)
 ・LDKは広々10.8帖
 ・国道4号線まですぐ！名取・岩沼方面へのアクセスも◎
 ご不明な点はお問い合わせ下さい！



今回募集
201号室 退去済
 家賃：61,000円
 管理費：3,500円
 メンテ保証料：600円
 (緊急修理含む)
 (リフォーム中・9/中旬入居可予定)
 使用部分面積：41.00㎡



※室内写真は305号室の為、参考資料としてご利用ください。
 ※ペット飼育時は家具家電セットはできません

日本ホームの
TurnKey MANSION
 ターンキー

は…うれしいことがたくさん♪

- ★フリーレント契約OK
- ★敷金0ヶ月 (法人契約はフリーレント不可、また敷金は2ヶ月となります。)
- ★家具家電リース料0円

さらに！家具家電付でも家賃管理費そのまま！！
 ※ペットを飼育の場合は敷金2ヶ月・ペット飼育の際は家具家電セット不可

物件所在地	太白区東中田2丁目3-8		
交通	JR『南仙台』駅 1.1km 徒歩14分 市営バス『東中田六丁目』停 270m 徒歩4分		
建 物	建物名	グランリピエーノパル/201号室	
	構造・規模	鉄骨造3階建(全15戸)	
	使用部分	41.00㎡/3階建2階部分	
	間取内訳	左記参照	
築年月	2000年3月	契約期間	2年
管理費等	3,500円		
メンテ保証料	600円(緊急修理含む)/個人契約の場合		
駐車場	2台目先着 5,500円(敷金1ヶ月・仲介手数料1ヶ月) 消費税込*別契約*現地確認要		
現況	左記参照	入居日	左記参照
本体設備	電気、上下水道、LPG(白ゆり商事)、地上デジタル、BSアンテナ、ゴミ置き場、駐輪場、物置(無料)		
各戸設備	キッチン(ガスコンロ設置可)、エアコン、ユニットバス、トイレ、TVモニターホン、洗面化粧台、基本照明、カーテン、照明器具		
家具家電	・家具家電の無償貸与は入居時1回限りとなります。 ・入居期間中に破損。故障した場合は(自然故障・劣化を含む)回収のみとし、交換はいたしません。 ・借主の都合により、契約期間中に家具家電の撤去を希望する場合は、撤去運搬費5,500円(税込)を申し受けます。 ・ペット飼育の場合は、家具家電セット不可となります。		
備 考	・火災保険加入要：12,000円(地震無)15,000円(地震付)/2年毎 ・鍵交換費用要：11,000円(税込) ・駐輪ステッカー(自転車550円・原付1,100円(税込)) ・更新事務手数料 11,000円(税込)/2年毎 ・ペット可(ペットは小型犬もしくは猫1匹までとなります。尚、家具家電セットの場合はペットの飼育は不可となります。 ・マンスリー契約の場合は、普通借家の契約内容と相違がございます。詳細はお問い合わせ下さい。 ・申込時に(敷金0ヶ月の場合)喫煙の申告(電子タバコ等含む)があった場合は敷金2ヶ月をご請求させていただきます。但し、マンション内での喫煙を認めるものではありません。 ・マンション内は完全禁煙(共用ヘラダ含)となり、退去時に喫煙の痕跡が見受けられた場合は違約金として賃料の2ヶ月分をご請求させていただきます。		

※現況と図面が異なる場合は現況有姿を優先します。

(社)宮城県地建物取引業協会会員/東北地区不動産公正取引協議会加盟/ (公社)全国地建物取引業保証協会会員
 宮城県知事 (5)第4847号
 仙台市宮城野区自由ヶ丘13-11
 TEL 022-252-7106
 FAX 022-252-9286
 http://www.nipponhome.co.jp

NIPPON HOME 日本ホーム株式会社

取引態様	貸主	手数料負担割合	0%	借主	100%
情報公開日	2022.8.25	手数料負担割合	0%	客付	100%
客付会社様へ	貴社全額	物件番号			

※現地キー一対応
 個人契約限定
フリーレント対象
 ※マンスリー・法人契約対象外

