

東北本線・仙台空港アクセス線・常磐線-3路線使用可能！
 ～長町方面・仙台駅方面・名取方面への通勤通学にも♪～



※個人契約でペットを飼育の場合は敷金2ヶ月となります。
 (メンテ保証料も発生いたします。)
 ※法人契約の場合は、敷金2ヶ月となります。



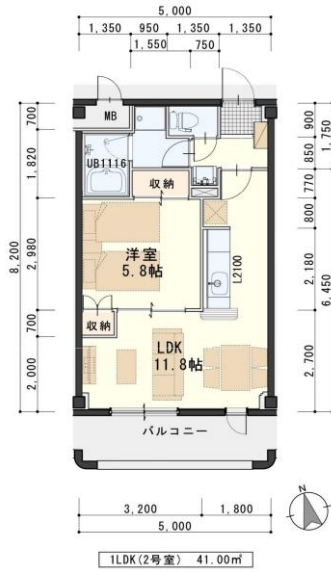
グランリピーエノパル



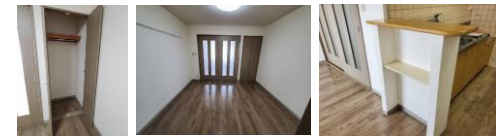
エントランス

- JR「南仙台」駅 1.1km 徒歩 14分
- ローソン仙台東中田店 270m 徒歩 4分
- セブンイレブン仙台東中田店 400m 徒歩 5分
- ヤマザシエ東中田店 900m 徒歩 12分
- ヤマザワ中田店 800m 徒歩 10分
- 仙台中田郵便局 650m 徒歩 9分
- 七十七銀行中田支店 900m 徒歩 12分
- 仙台市立中田小学校 600m 徒歩 8分
- 仙台市立中田中学校 900m 徒歩 12分
- パンビの森保育園 450m 徒歩 6分
- 中田中央公園 650m 徒歩 9分

ポイント!!
 ・ペット可！大好きなペットと一緒に暮らせます！
 (ペットは小型犬もしくは猫1匹まで)
 ・LDKは広々11.8帖南向き！
 ・国道4号線まですぐ！名取・岩沼方面へのアクセスも◎
 ご不明な点はお問い合わせ下さい！



今回募集
302号室 退去予定
 家賃：59,000円
 管理費：3,500円
 メンテ保証料：600円
 (緊急修理含む)
 (12/末退去予定・1/中旬入居可予定)
 使用部分面積：41.00㎡



※ペット飼育時は家具家電セットはできません

日本ホームの
TurnKey MANSION
 ターンキー

★フリーレント契約OK
 ★敷金0ヶ月 (法人契約はフリーレント不可、また敷金は2ヶ月となります。)
 ★家具家電リース料0円
 さらに！家具家電付でも家賃管理費そのまま!!
 ※ペットを飼育の場合は敷金2ヶ月・ペット飼育の際は家具家電セット不可

| | | |
|---------------|----------------|--|
| 物件種目 | 賃貸マンション | |
| 最寄駅 | JR「南仙台」駅 徒歩14分 | |
| 間取 | 1LDK | |
| 賃貸条件 | 個人契約 | 敷金0ヶ月・礼金1ヶ月 ※ペット飼育の場合は敷金2ヶ月 ※喫煙の場合は敷金2ヶ月 |
| | 法人契約 | 敷金2ヶ月・礼金1ヶ月 ※マンスリー契約の場合は敷金0ヶ月 |
| ハウスクリーニング費 | 36,300円(税込) | |
| エアコン清掃費 | 6,600円(税込) | |
| 家具家電設置費(清掃費込) | 13,200円(税込) | |

| | | | |
|--------|--|------------------|------|
| 物件所在地 | 太白区東中田2丁目3-8 | | |
| 交通 | JR「南仙台」駅 1.1km 徒歩14分 | | |
| | 市営バス「東中田六丁目」停 270m 徒歩4分 | | |
| 建 物 | 建物名 | グランリピーエノパル/302号室 | |
| | 構造・規模 | 鉄骨造3階建(全15戸) | |
| | 使用部分 | 41.00㎡/3階建3階部分 | |
| | 間取内訳 | 左記参照 | |
| 築年月 | 2000年3月 | 契約期間 | 2年 |
| 管理費等 | 3,500円 | | |
| メンテ保証料 | 600円(緊急修理含む)/個人契約の場合 | | |
| 駐車場 | 2台目先着 5,500円(敷金1ヶ月・仲介手数料1ヶ月) 消費税込*別契約*現地確認要 | | |
| 現況 | 左記参照 | 入居日 | 左記参照 |
| 本体設備 | 電気、上下水道、LPG(白ゆり商事)、地上デジタル、BSアンテナ、ゴミ置き場、駐輪場、物置(無料) | | |
| 各戸設備 | キッチン(ガスコンロ設置可)、エアコン、ユニットバス、シャワートイレ、TVモニターホン、シャンブードレッサー、基本照明、カーテン、 照明器具 | | |
| 家具家電 | ・家具家電の無償貸与は入居時1回限りとなります。 ・入居期間中に破損。故障した場合は(自然故障・劣化を含む)回収のみとし、交換はいたしません。 ・借主の都合により、契約期間中に家具家電の撤去を希望する場合は、撤去運搬費5,500円(税込)を申し受けます。 ・ペット飼育の場合は、家具家電セット不可となります。 | | |
| 備 考 | ・火災保険加入要：12,000円(地震無)15,000円(地震付)/2年毎 ・鍵交換費用要：11,000円(税込) ・駐輪ステッカー(自転車550円、原付1,100円(税込)) ・更新事務手数料 11,000円(税込)/2年毎 ・ペット可(ペットは小型犬もしくは猫1匹までとなります。尚、家具家電セットの場合はペットの飼育は不可となります。 ・マンスリー契約の場合は、普通借家の契約内容と相違がございます。詳細はお問い合わせ下さい。 ・申込時に(敷金0ヶ月の場合)喫煙の申告(電子タバコ等含む)があった場合は敷金2ヶ月をご請求させていただきます。但し、マンション内での喫煙を認めるものではありません。 ・マンション内は完全禁煙(共用ヘラダ含)となり、退去時に喫煙の痕跡が見受けられた場合は違約金として賃料の2ヶ月分をご請求させていただきます。 | | |

※現況と図面が異なる場合は現況有姿を優先します。
 ※室内写真は305号室となります。

(社)宮城県地建物取引業協会 / 東北地区不動産公正取引協議会加盟 / (公社)全国地建物取引業保証協会
 宮城県知事 (5) 第4847号
 仙台市宮城野区自由ヶ丘13-11
 TEL 022-252-7106
 FAX 022-252-9286
 http://www.nipponhome.co.jp

| | | | | |
|--------|----------------------|---------------|-----------|-------------|
| 客付会社様へ | ■取引態様 貸主 | ■手数料 負担の割合 | ■賃主 0% | ■借主 100% |
| 貴社全額 | ■情報公開日 2022.10.12 | ■手数料 負担の割合 | ■元付 0% | ■客付 100% |
| | | ■物件番号 | | |

個人契約限定
フリーレント対象
 ※マンスリー・法人契約対象外

