

長町方面や岩沼・名取方面へのアクセスも良好！

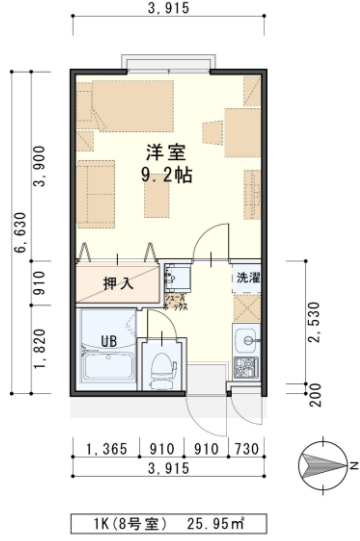


※法人契約の場合は、敷金2ヶ月となります。



東北本線・常磐線・仙台空港アクセス線  
「南仙台」駅 700m 徒歩 9分  
ファミリーマート西中田六丁目店 60m 徒歩 1分  
西友南仙台店 800m 徒歩 10分  
ウェルシア仙台柳生店 800m 徒歩 10分  
デイリーポート新鮮館 中田店 850m 徒歩 11分  
薬王堂仙台中田店 600m 徒歩 8分  
セブン銀行西中田支店 800m 徒歩 10分  
JCHO 仙台南病院 1.9km 車で 7分  
イオンモール名取 4.4km 車で 13分

208号室 **退去済**  
賃料 45,000円  
管理費 3,000円  
メンテ保証料 600円  
(緊急メンテ含む)  
**(即入居可)**  
使用部分面積：25.95㎡



※室内写真は101号室となります。(設備等は現状優先)  
※図面と現況が異なる場合は現況有姿を優先します。

物件種目	賃貸アパート	
最寄駅	東北本線『南仙台』駅 徒歩9分	
間取	1K	
賃貸条件	個人契約	賃料 45,000円／管理費 3,000円 敷金0ヶ月・礼金1ヶ月 ※喫煙の場合は敷金2ヶ月
	法人契約	敷金2ヶ月・礼金1ヶ月 ※マンスリー契約の場合は敷金0ヶ月
ハウスクリーニング費	33,000円(税込)	
エアコン清掃費	6,600円(税込)	
家具家電設置費(清掃費込)	13,200円(税込)	

物件所在地	太白区西中田6丁目8-27		
交通	東北本線『南仙台』駅 700m 徒歩9分／宮交バス「西中田六丁目」停 37m 徒歩1分		
建物	建物名	セゾンハウス/208号室	
	構造・規模	木造2階建(全18戸)	
	使用部分	25.95㎡/2階建2階部分	
	間取内訳	左図参照	
築年月	1996年10月	契約期間	2年
メンテ保証料	600円(緊急メンテ含む)／個人契約の場合		
メンテ保証料内容	給排水、給湯、衛生設備、エアコンの不具合緊急修理費。クロス、床の汚れ、傷の修理張替費【緊急受付時間 AM7:00～PM6:30内:緊急修理、調査時間 AM8:00～PM10:00内】		
駐車場	6,600円(敷金1ヶ月・仲介手数料1ヶ月)消費税込*別契約		
現況	左記参照	入居日	左記参照
本体設備	電気、都市ガス、上下水道、BSアンテナ、防犯カメラ		
各戸設備	エアコン、システムキッチン、ウォシュレット、シャワーヘッドレジャー、TVモニターホン、基本照明、網戸、ブラインド		
家具家電無償貸与	<ul style="list-style-type: none"> <li>家具家電の無償貸与は入居時1回限りとなります。</li> <li>入居期間中に破損。故障した場合は(自然故障・劣化を含む)回収のみとし、交換はいたしません。</li> <li>契約期間中に家具家電の撤去を希望する場合は、1台につき撤去運搬費5,500円(税込)を申し受けます。</li> <li>家具家電搬入後のキャンセルは、設置個数×5,500円+交通費2,000円市内/5,000円市外をご請求させていただきます。</li> </ul>		
備考	<ul style="list-style-type: none"> <li>火災保険加入費:12,000円(地震無)15,000円(地震付)/2年毎</li> <li>鍵交換費用 11,000円(税込)</li> <li>駐輪スツッカー・自転車550円(台数制限有)・原付要相談</li> <li>更新事務手数料 8,800円(税込)/2年毎</li> <li>マンスリー契約の場合は、普通借家の契約内容と相違がございます。詳細はお問い合わせ下さい。</li> <li>申込時に(敷金0ヶ月の場合)喫煙の申告(電子タバコ等含む)があった場合は敷金2ヶ月をご請求させていただきます。但し、マンション内の喫煙を認めるものではありません。</li> <li>マンション内は完全禁煙(共用・ベランダ等)となり、退去時に喫煙の痕跡が見受けられた場合は違約金として賃料の2ヶ月分をご請求させていただきます。</li> </ul>		

日本ホームの マンション  
**TurnKey MANSION**  
ターンキー は...うれしいことがたくさん♪

- ★フリーレント契約OK
- ★敷金0ヶ月 (法人契約はフリーレント不可。また敷金は2ヶ月となります。)
- ★家具家電リース料0円

さらに!家具家電付でも家賃管理費そのまんま!!

(社)宮城県宅地建物取引業協会会員 / 東北地区不動産公正取引協議会加盟 / (公社)全国宅地建物取引業保証協会  
宮城県知事 (5) 第4847号  
仙台市宮城野区自由ヶ丘13-11  
TEL 022-252-7106  
FAX 022-252-9286  
http://www.nipponhome.co.jp

客付会社様へ	■取引態様 貸主	■手数料 負担の割合	■借主 0%	■借主 100%
	■情報公開日 2024.7.15	■手数料 負担の割合	■元付 0%	■借付 100%
				有効期限

※現地キー対応  
個人契約限定  
フリーレント対象  
※マンスリー・法人契約対象外

