

イキビル

一番町ビジネス拠点好立地



※貸事務所での募集となります！

近隣

- 地下鉄東西線「青葉通一番町」駅 400m 徒歩 5分
- 仙石線「あおば通」駅 750m 徒歩 10分
- JR「仙台」駅 1.0Km 徒歩 13分
- 仙台地方裁判所 550m 徒歩 7分
- 日本郵政東北支店 290m 徒歩 4分
- 七十七銀行本店 600m 徒歩 8分
- イムス明理会仙台総合病院 350m 徒歩 5分
- セブンイレブン仙台一番町1丁目店 290m 徒歩 4分
- ローソン仙台柳町通店 280m 徒歩 4分

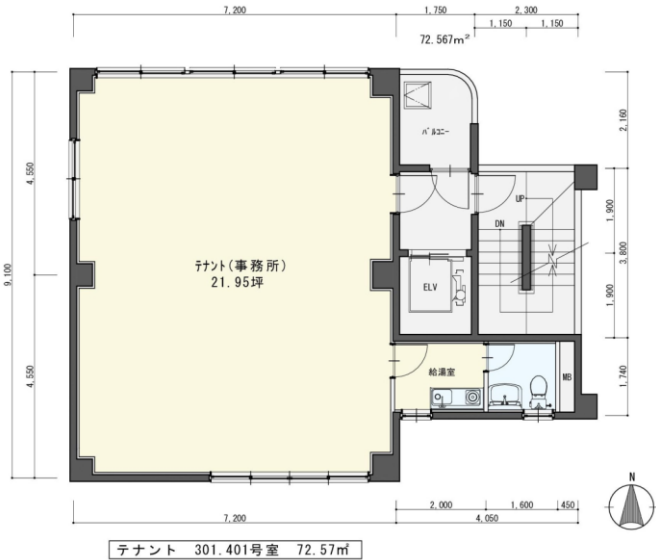


今回募集/401号室 (退去済)

72.57㎡/21.95坪…1坪あたり **7,016円(税込)**

賃料	140,000円	管理費	20,000円
消費税	14,000円	消費税	2,000円
合計	154,000円	合計	22,000円

(即入居可)



※図面と現状が異なる場合は現況優先

(社) 宮城県地建物取引業協会会員 / 東北地区不動産公正取引協議会加盟 / (公社) 全国地建物取引業保証協会会員
 宮城県知事 (5) 第4847号
 仙台市宮城野区自由ヶ丘13-11
 TEL 022-252-7106
 FAX 022-252-9286
 http://www.nipponhome.co.jp

客付会社様へ

■取引態様
 媒介
 ■情報公開日
 2025.3.28

手数料負担割合	貸主	0%	借主	100%
手数料負担割合	元付	0%	客付	100%

■手数料
 物件番号

物件種目	貸事務所
最寄駅	地下鉄東西線『青葉通一番町』駅 徒歩5分
間取	左図参照
賃貸条件	賃料:154,000円(税込)
	管理費:22,000円(税込)
	敷金3ヶ月～・礼金1ヶ月

物件所在地	青葉区一番町1丁目11-29		
交通	仙石線「あおば通」駅 徒歩10分		
	地下鉄東西線「青葉通一番町」駅 徒歩5分		
建物	建物名	イキビル/401号室	
	構造・規模	鉄筋コンクリート造6階建	
	使用部分面積	72.57㎡ (21.95坪) /6階建4階部分	
	間取内訳	左記参照	
築年月	1999年3月	契約期間	2年
駐車場	無		
現況	左記参照	入居日	左記参照
本体設備	電気、上下水道、エレベーター		
各戸設備	エアコン、ミニキッチン、トイレ、洗面台		
備考	<ul style="list-style-type: none"> ・火災保険加入要 ・鍵交換費用 7,700円(税込) ・駐輪スペース無 ・更新事務手数料 16,500円(税込)/2年毎 ・敷金は業種によって変動有(3ヶ月～)-(改装する際も要相談) ・飲食店不可 ・マンション内は完全禁煙(共用・ベランダ含)となり、退去時に喫煙の痕跡が見受けられた場合は違約金として賃料の2ヶ月分をご請求させていただきます。 		

パノラマはこちら

NO SMOKING 禁煙

※現地キー対応