



サンライズロード北一通り

テナント募集

| | |
|------|---------------------------------|
| 物件種目 | 貸事務所・店舗 |
| 最寄駅 | 仙山線『東照宮』駅 徒歩10分 |
| 間取 | 事務所・店舗 |
| 賃貸条件 | 賃料 138,600円(税込) 敷金4ヶ月～・礼金1ヶ月 |

人気の宮町エリア
仙台駅～中心部まで徒歩・自転車圏内
便利な施設もたくさん

- 仙山線 東照宮駅 800m 徒歩約10分
- 仙台宮町郵便局 88m 徒歩約2分
- 七十七銀行宮町支店 190m 徒歩約3分
- 西友小田原店 210m 徒歩約3分
- セブンイレブン宮町店 160m 徒歩約2分
- 地下鉄 勾当台公園駅 1.4km 徒歩約18分
- 仙台駅 1.6km 徒歩約20分

充実設備
ミニキッチン(IHクッキングヒーター2口グリル無)
シャワートイレ・物入れ・照明・物入
エアコン1台・簡易電気温水器
内装仕上→床長尺シート仕上げ・天壁クロス張り

51.05㎡/15.6坪...1坪あたり **8,885円(税込)**

| | |
|--------------------|------------------|
| 賃料 126,000円 | 管理費 3,000円 |
| 消費税 12,600円 | 消費税 300円 |
| 合計 138,600円 | 合計 3,300円 |

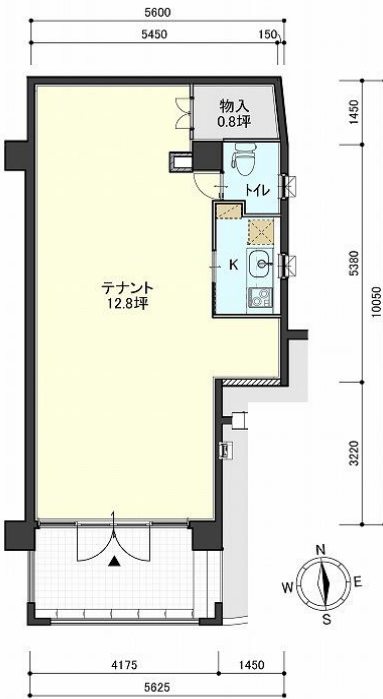
(即入居可)



事務所・接骨院・店舗におススメ!
(飲食店不可・軽食店要相談)



駐車場2台完備!
テナント前(小型)
テナント脇(軽)
1台8,800円(税込)



テナント
51.05㎡(15.6坪)

※現況と図面が異なる場合は現況を優先とします。

| | | | |
|-------|---|--------------------|------|
| 物件所在地 | 青葉区宮町3丁目5-22 | | |
| 交通 | 仙山線『東照宮』駅 徒歩10分 市営『宮町二丁目』停 徒歩1分 | | |
| 建物 | 建物名 | サンライズロード北一通り | |
| | 構造・規模 | 鉄筋コンクリート造4階建(全12戸) | |
| | 使用部分 | 51.05㎡/15.6坪 | |
| | 間取内訳 | 左記参照 | |
| 築年月 | 2018年3月 | 契約期間 | 2年 |
| 管理費等 | 3,300円(税込) | | |
| 駐車場 | 8,800円(敷金1ヶ月・仲介手数料1ヶ月) 消費税込*別契約*現地確認要 テナント前1台(小型)・テナント脇1台(軽) | | |
| 現況 | 左記参照 | 入居日 | 左記参照 |
| 本体設備 | 電気、上下水道、オール電化、防犯カメラ、地上デジタル、BSアンテナ | | |
| 各戸設備 | ミニキッチン(IHクッキングヒーター2口グリル無)・シャワートイレ・物入れ・エアコン1台・簡易電気温水器・照明 | | |
| 備考 | <ul style="list-style-type: none"> ・火災保険加入要 ・鍵交換費用 7,700円(税込) ・駐輪ステッカー【自転車550円、原付1,100円(税込)】 ・更新事務手数料 16,500円(税込)/2年毎 ・敷金は業種によって変動有(4ヶ月～6ヶ月)-(改装する際も要相談) ・飲食店(軽食)要相談 ・マンション内は完全禁煙(共用・ベランダ等)となり、退去時に喫煙の痕跡が見受けられた場合は違約金として賃料の2ヶ月分をご請求させていただきます。 ・駐車場別契約～狭い為、必ず現地ご確認下さい～ ※過去に複数回、集中豪雨、台風、大雨により室内浸水被害あり。(排水ポンプ増設済) | | |

客付会社様へ

| | | | | | |
|-------------|----------|-----------|----|----|------|
| ■取引態様 媒介 | 手数料負担の割合 | 貸主 | 0% | 借主 | 100% |
| | ■情報公開日 | 手数料負担の割合 | 元付 | 0% | 客付 |
| ■手数料 | 有効期限 | 2025.3.29 | | | |

※現地キー対応

