

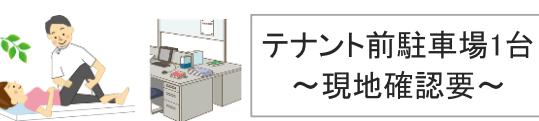
# Altura Hasekura

アルトゥーラ支倉

## テナント募集

リフォーム中・9/中旬入居可予定  
事務所・物販店・店舗に最適♪  
(飲食店不可)

銀行・市役所・区役所・法務局・郵便局など、便利な施設がたくさん！  
事務所・営業所としてまたは…整体・接骨院として  
その他 保険代理店・店舗等…使用用途ご相談下さい。



テナント前駐車場1台  
～現地確認要～

**近隣情報**

地下鉄南北線『北四番丁』 800m 徒歩 10分  
地下鉄南北線『勾当台公園』 1.5km 徒歩 19分  
東北大学病院 350m 徒歩 5分  
厚生病院 250m 徒歩 4分  
東北公済病院 1.3km 徒歩 17分  
フレッシュフードモリヤ 200m 徒歩 3分  
ローソン木町通一丁目 140m 徒歩 2分  
仙台市役所 1km 徒歩 13分  
七十七銀行大学病院前支店 210m 徒歩 3分

賃料	100,000円	管理費	4,000円
消費税	10,000円	消費税	400円
<b>合計</b>	<b>110,000円</b>	<b>合計</b>	<b>4,400円</b>

29.21㎡/8.8坪…一坪あたり 12,500円(税込)

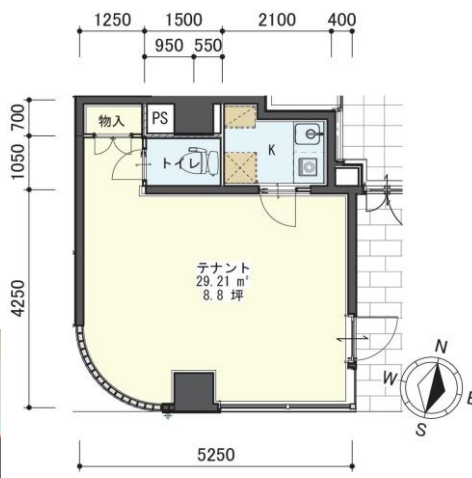


こちらです⇒

- 充実設備  
ミニキッチン(IHクッキングヒーター2口グリル無)シャワートイレ  
照明・エアコン1台・簡易電気温水器
- 内装仕上→床タイルカーペット・天壁クロス張り



- お手入れ楽チンIHクッキングヒーター
  - 壁付けエアコン1台完備
- 室内写真はすべてイメージとなります。  
参考資料として、ご覧ください。



※現況と図面が異なる場合は現況を優先とします。

物件種目	築浅賃貸マンション 貸事務所・店舗
最寄駅	地下鉄南北線『北四番丁』駅
間取	左記参照
賃貸条件	賃料 110,000円(税込)
	敷金4ヶ月～・礼金1ヶ月

物件所在地	青葉区支倉町4-12		
交通	地下鉄南北線『北四番丁』駅 900m 徒歩10分		
	市営バス『東北病院前』停 170m 徒歩3分		
建物	建物名	アルトゥーラ支倉	
	構造・規模	鉄筋コンクリート造7階建(全9戸+テナント1室)	
	使用部分	左記参照	
	間取内訳	左記参照	
築年月	2019年10月	契約期間	2年
管理費等	4,400円(税込)		
駐車場	1台 16,500円(消費税込) (敷金1ヶ月・仲介手数料1ヶ月) テナント前小型まで・現地確認要		
現況	左記参照	入居日	左記参照
本体設備	電気、上下水道、オール電化、防犯カメラ(エントランス、エレベーター内)、地上デジタル・BS(CATV)、宅配ボックス		
各戸設備	ミニキッチン(IHクッキングヒーター2口グリル無)・シャワートイレ・エアコン1台(壁付け)・簡易電気温水器・照明・床タイルカーペット		
備考	<ul style="list-style-type: none"> <li>・火災保険加入要</li> <li>・駐輪スペース無</li> <li>・更新事務手数料 11,000円(税込)/2年毎</li> <li>・2階以上の居室は無料Wi-Fi(CATV)となりますが、テナントは対象外となります。必要に応じて別途ご契約頂けます様お願い致します。</li> <li>・マンション内は完全禁煙(共用・ベランダ含)となり、退去時に喫煙の痕跡が見受けられた場合は違約金として賃料の2ヶ月分をご請求させていただきます。</li> </ul>		

※退去・入居時期はあくまで予定となります。  
変更となる場合がございます事、予めご了承願います。

客付会社様へ	■取引態様 媒介	■手数料 負担の割合	■賃主	0%	■借主	100%
	■情報公開日 2022.8.24	■手数料 負担の割合	■客付	0%	■有効期限	

※現地キー対応

