

Mignonne 上杉

テナント募集中・スケルトン渡し

東面は堤通・南面は北六番丁通に面する**角地物件**
角地のため人目につきやすく事務所・店舗におススメ

地下鉄南北線「北四番丁」駅まで400m 徒歩5分

新仙台厚生病院(2024年度開業) (仮称)イオンモール仙台両宮(2022年以降開業)



1F	賃料 400,000円	管理費 20,000円
	消費税 40,000円	消費税 2,000円
	合計 440,000円	合計 22,000円
	74.07㎡/22.4坪…一坪あたり 19,643円 (税込)	

2F	賃料 290,000円	管理費 20,000円
	消費税 29,000円	消費税 2,000円
	合計 319,000円	合計 22,000円
	78.48㎡/23.74坪…一坪あたり 13,437円 (税込)	

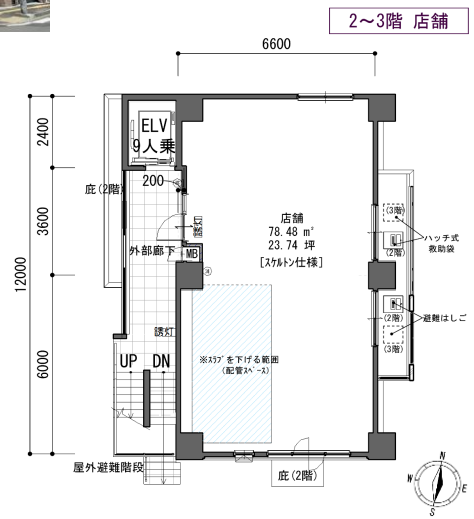
3F	賃料 280,000円	管理費 20,000円
	消費税 28,000円	消費税 2,000円
	合計 308,000円	合計 22,000円
	78.48㎡/23.74坪…一坪あたり 12,974円 (税込)	



—3階東側景観—



—1階南側道路・北六番丁通り—



飲食店要相談・コーヒー専門店や物販店も可
 お花屋さん・事務所と用途はさまざま♪

七十七銀行北仙台支店 450m 徒歩6分
 柏木郵便局 350m 徒歩5分
 東北大学病院 900m 徒歩12分
 ローソン木町通二丁目店 130m 徒歩2分



物件種目	賃貸マンション 貸事務所・店舗
最寄駅	地下鉄南北線『北四番丁』駅 徒歩5分
間取	左記参照
賃貸条件	各賃料(税込) 1F:440,000円・2F:319,000円・3F:308,000円 敷金6ヶ月・礼金1ヶ月

物件所在地	青葉区堤通雨宮町2-1		
交通	地下鉄南北線『北四番丁』駅 400m 徒歩5分 市営バス『堤通雨宮町』停 50m 徒歩1分		
建物	建物名	Mignonne上杉(ミニオンヌ上杉)	
	構造・規模	鉄筋コンクリート造10階建(全8戸+テナント3戸)	
	使用部分	左記参照	
	間取内訳	左記参照	
築年月	2021年2月	契約期間	2年
管理費等	22,000円(税込)		
駐車場	無		
現況	左記参照	入居日	即入居可
本体設備	電気(配線工事必要)、上下水道、エレベーターセキュリティ、防犯カメラ(エントランス、エレベーター内)、地上デジタル・BSアンテナ		
各戸設備	—		
備考	※保証会社利用の場合…初回保証料-総賃料の100%・更新保証料-総賃料の10%/年 ※火災保険加入要 ※業種についてはお問い合わせください ※駐輪スペース無 ※駐車スペース無 ※更新事務手数料 11,000円(税込)/2年毎 ※1~3階スケルトンでの引き渡しとなります ※退去時原状回復必須 ※4階以上の居室は無料Wi-Fiとなりますが、テナントは対象外となります。必要に応じて別途ご契約頂きますようお願い致します。 ※マンション内は完全禁煙(共用・ベランダ含)となり、退去時に喫煙の痕跡が見受けられた場合は違約金として賃料の2ヶ月分をご請求させていただきます。		

※現況と図面が異なる場合は現況を優先とします。

(社)宮城県宅地建物取引業協会会員 / 東北地区不動産公正取引協議会加盟 / (公社)全国宅地建物取引業保証協会会員
 宮城県知事(5)第4847号
 仙台市宮城野区自由ヶ丘13-11
 TEL 022-252-7106
 FAX 022-252-9286
 http://www.nipponhome.co.jp

客付会社様へ	■取引態様 媒介	■手数料 負担の割合	■賃主 0%	■借主 100%
貴社全額	■情報公開日 2022.8.1	■手数料 負担の割合	■元付 0%	■客付 100%
				有効期限

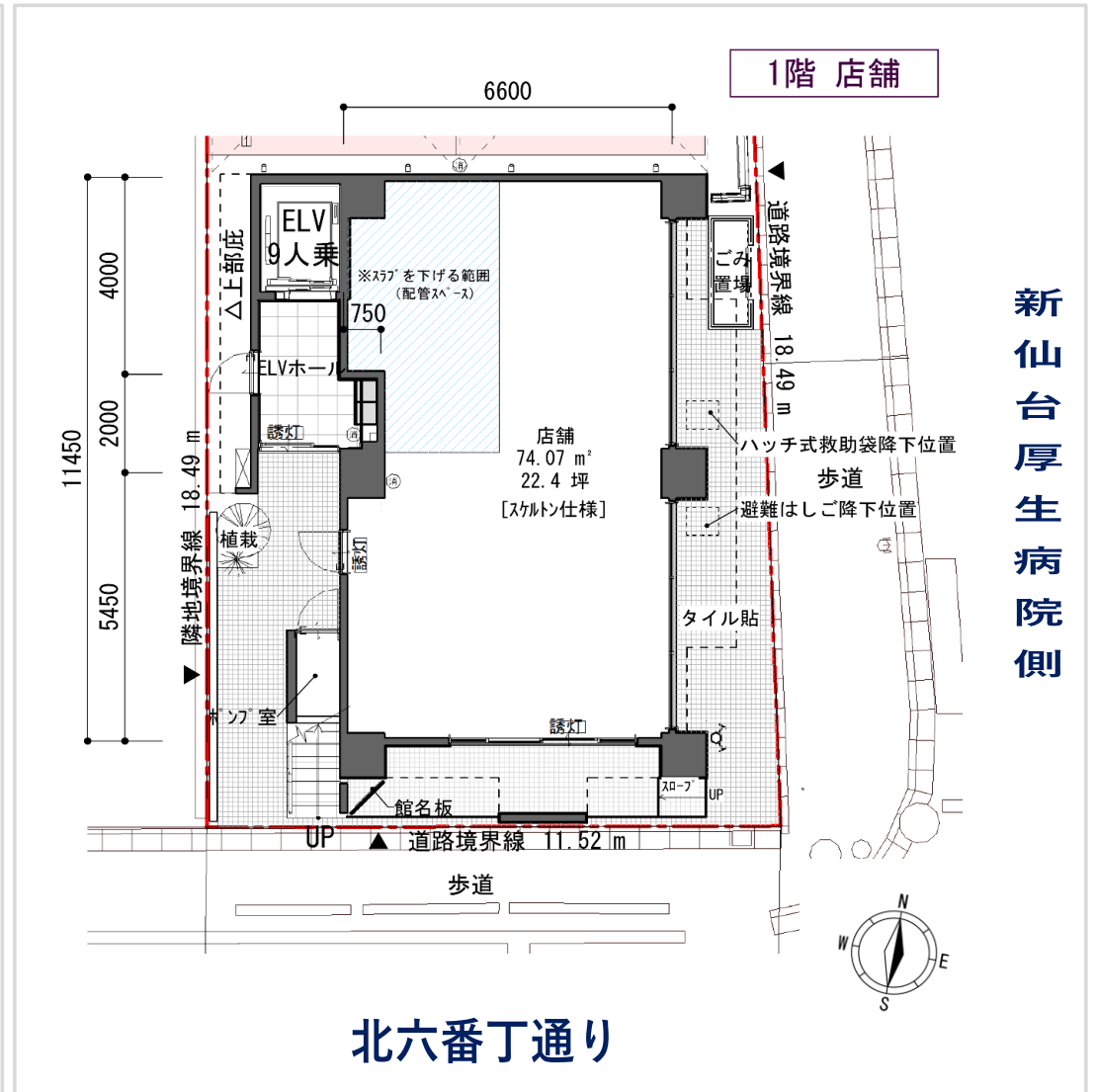
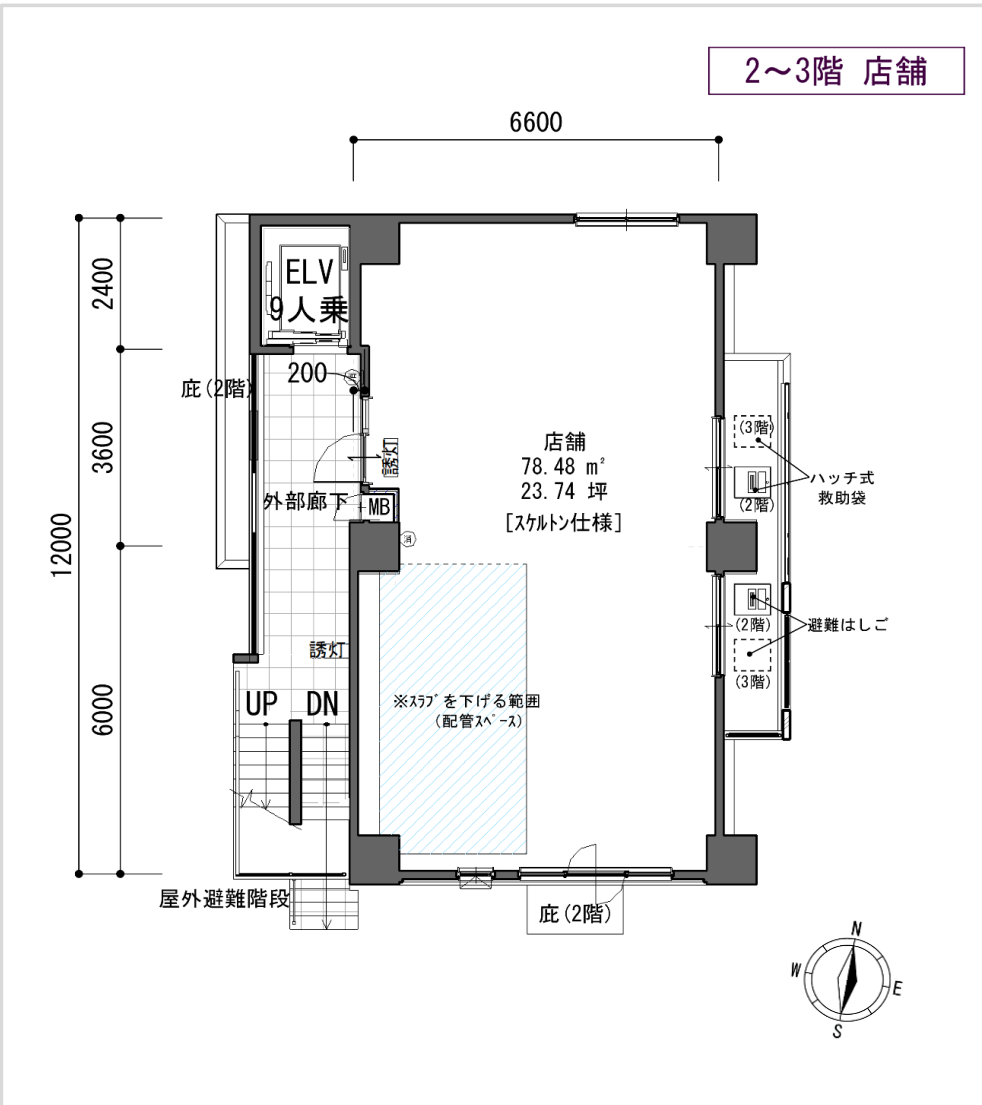
パノラマはこちら

101号室	201号室	301号室

(全1/2)



Mignonne^{ミニヨンヌ}上杉



新
仙
台
厚
生
病
院
側

北六番丁通り

※現況と図面が異なる場合は現況を優先とします。