



※法人契約の場合は、敷金2ヶ月となります。

カーテン・照明器具標準装備!!



室内リニューアル!

2025年11月中旬完成

新しく生まれ変わりました! システムキッチン・エアコン交換 などなど...

2DK→2LDKへ間取り変更♪近隣には小学校、保育園もありファミリーにおすすめ♪

リニューアル内容 ~2025年11月中旬完成~

- ①システムキッチン交換(2口グリル無)
- ②キッチンパネル取付け
- ③フローリング・クロス・CF全面貼り替え
- ④エアコン交換
- ⑤浴室サーモスタッド水栓へ交換
- ⑥シャワートイレ交換
- ⑦洗面所棚取付け
- ⑧温水器交換
- ⑨照明器具LEDへ交換~さらに玄関照星人感センサーへ~
- ⑩北側洋室へクローゼット新設

近隣情報

- ・地下鉄東西線「薬師堂」駅 2km 徒歩 25分
- ・ファミリーマート遠見塚二丁目店 750m 徒歩 10分
- ・ヨークベニマル遠見塚店 900m 徒歩 12分
- ・サンドラッグ南小泉店 600m 徒歩 8分
- ・ダイシン南小泉店 1.2km 徒歩 15分
- ・東北医科薬科大学若林病院 1.4km 徒歩 18分
- ・南小泉保育所 500m 徒歩 7分
- ・仙台市立遠見塚小学校 400m 徒歩 5分
- ・仙台市立南小泉中学校 1.3km 徒歩 17分



A・102号室 退去済

家賃: 59,000円

管理費: 3,000円

緊急メンテ費: 700円

(即入居可)

使用部分面積: 45.36㎡



※室内写真はA102号室となります。



※現況と図面が異なる場合は現況有姿を優先します。

日本ホームの
TurnKey MANSION
ターンキー は...うれしいことがたくさん♪

- ★フリーレント契約OK
- ★敷金0ヶ月 (法人契約はフリーレント不可、また敷金は2ヶ月となります。)
- ★家具家電リース料0円

さらに! 家具家電付でも家賃管理費そのまんま!!

(社) 宮城県宅地建物取引業協会会員 / 東北地区不動産公正取引協議会加盟 / (公) 全国宅地建物取引業保証協会会員
宮城県知事 (6) 第4847号
仙台市宮城野区自由ヶ丘13-11
TEL 022-252-7106
FAX 022-252-9286
http://www.nipponhome.co.jp

客付会社様へ	■取引態様 貸主	■手数料 貸主	■手数料 借主	■借主 割合	■借主 割合
	■情報公開日 2026.1.9	有効期限		0%	100%
				0%	100%

物件種目	賃貸マンション	
最寄駅	地下鉄東西線「薬師堂」駅	
間取	2LDK	
賃貸条件	個人契約	賃料 59,000円 / 管理費 3,000円 敷金0ヶ月・礼金1ヶ月 ※喫煙の場合は敷金2ヶ月
	法人契約	敷金2ヶ月・礼金1ヶ月 ※マンスリー契約の場合は敷金0ヶ月
ハウスクリーニング費	47,300円(税込)	
エアコン清掃費	6,600円(税込)	
家具家電設置費(清掃費込)	13,200円(税込)	
緊急メンテ費	700円 / 個人契約の場合	
緊急メンテ費内容	漏水、トイレの詰り、鍵の紛失、エアコン、給湯器、弱電器具等の緊急修理の対応費。 入居者様の費用負担は別途ありません。(0円)	

物件所在地	若林区古城三丁目10-2 (A棟)		
交通	仙台市地下鉄東西線「薬師堂」駅 徒歩25分 市営バス「遠見塚小学校前」停 徒歩4分		
建物	建物名	SDハイツ古城A棟/102号室	
	構造・規模	鉄骨造3階建(全6戸)	
	使用部分	45.36㎡/3階建1階部分	
	間取内訳	左図参照	
築年月	1996年10月	契約期間	2年
駐車場	2台目先着 5,500円(敷金1ヶ月・仲介手数料1ヶ月) 消費税込*別契約		
現況	左記参照	入居日	左記参照
本体設備	電気、上下水道、オール電化、BSアンテナ		
各戸設備	3ヶ所給湯、エアコン、TVモニターホン、電気温水器、システムキッチン(IHクッキングヒーター)、シャワー・トレッサー、カーテンBOX、シャワートイレ、浴室サーモスタッド式水栓、基本照明(LED)、玄関照星人感センサー、照明器具、カーテン		
退去時精算	個人契約の場合...退去時の精算金は原則ありません。不注意による物損(クロス汚れ等)は免責(0円)。故意による物損、喫煙、盗難は免責除外		
家具家電無償貸与	家具家電の無償貸与は入居時1回限りとなります。 入居期間中に破損。故障した場合は(自然故障・劣化を含む)回収のみとし、交換はいたしません。 契約期間中に家具家電の撤去を希望する場合は、1台につき撤去運搬費5,500円(税込)を申し受けます。 家具家電撤去後のキャンセルは、設置個数×5,500円+交通費2,000円市内/5,000円市外をご請求させていただきます。		
備考	火災保険加入任意: 12,000円(地震無) 15,000円(地震付) / 2年毎(当社での加入義務はありません) 鍵交換費用: 7,700円(税込) 駐輪ステッカー(自転車: 550円、原付: 1,100円(税込)) 平成19年1月/外装改修済み 更新事務手数料 16,500円(税込) / 2年毎 マンスリー契約の場合は、普通借家の契約内容と相違がございます。詳細はお問い合わせ下さい。 申込時に(敷金0ヶ月の場合)喫煙の申告(電子タバコ等含む)があった場合は敷金2ヶ月をご請求させていただきます。但し、マンション内の喫煙を認めるものではありません。 マンション内は完全禁煙(共用・ベランダ等)となり、退去時に喫煙の痕跡が見受けられた場合は違約金として賃料の2ヶ月分をご請求させていただきます。		



個人契約限定
フリーレント対象
※マンスリー・法人契約対象外





※法人契約の場合は、敷金2ヶ月となります。

カーテン・照明器具標準装備!!

室内リニューアル!

2024年6月完成

新しく生まれ変わりました! システムキッチン・洗面化粧台交換 などなど...
2DK→2LDKへ間取変更! 近隣には小学校、保育園もありファミリーにおすすめ!

リニューアル内容 ~2024年6月完成~

- ①システムキッチン交換(2ログリル無)
- ②フローリング・クロス部分貼替
- ③出窓カウンターシート貼替
- ④浴室サーモスタッド水栓へ交換
- ⑤洗面化粧台シャンプードレッサーへ交換
- ⑥洗濯水栓交換
- ⑦照明器具LEDへ交換 ~さらに玄関照明人感センサーへ~
- ⑧北側洋室へクローゼット新設
- ⑨エアコン交換
- ⑩ドア交換(リビング・5.9帖洋室・4.8帖洋室)



近隣情報

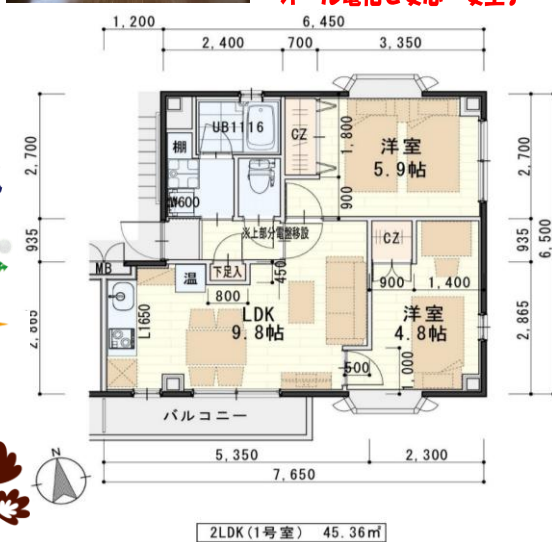
- ・地下鉄東西線『薬師堂』駅 2km 徒歩 25分
- ・ファミリーマート遠見塚二丁目店 750m 徒歩 10分
- ・ヨークベニマル遠見塚店 900m 徒歩 12分
- ・サンドラッグ南小泉店 600m 徒歩 8分
- ・ダイシン南小泉店 1.2km 徒歩 15分
- ・東北医科薬科大学若林病院 1.4km 徒歩 18分
- ・南小泉保育所 500m 徒歩 7分
- ・仙台市立遠見塚小学校 400m 徒歩 5分
- ・仙台市立南小泉中学校 1.3km 徒歩 17分



学区:
遠見塚小学校
南小泉中学校



オール電化で安心・安全!



2LDK(1号室) 45.36㎡

※現況と図面が異なる場合は現況有姿を優先します。

B・201号室 退去済

家賃: 60,000円

管理費: 3,000円

緊急メンテ費: 700円

(即入居可)

使用部分面積: 45.36㎡



※写真はB201号室となります。

日本ホームの TurnKey MANSION

は...うれしいことがたくさん♪

★フリーレント契約 0K

★敷金0ヶ月 (法人契約はフリーレント不可) また敷金は2ヶ月となります。

★家具家電リース料 0円

さらに! 家具家電付でも 家賃管理費そのまま!!



■取引態様
貸主
■情報公開日
2026.3.15

■手数料
手数料負担割合
■有効期限

借主	100%
貸主	0%
借主	100%
貸主	0%

(社) 宮城県宅地建物取引業協会 / 東北地区不動産公正取引協議会加盟 / (公社) 全国宅地建物取引業保証協会
宮城県知事 (6) 第4847号
仙台市宮城野区自由ヶ丘13-11
TEL 022-252-7106
FAX 022-252-9286
http://www.nipponhome.co.jp



物件種目	賃貸マンション	
最寄駅	地下鉄東西線『薬師堂』駅	
間取	2LDK	
賃貸条件	個人契約	賃料 60,000円 / 管理費 3,000円 敷金0ヶ月・礼金1ヶ月 ※喫煙の場合は敷金2ヶ月
	法人契約	敷金2ヶ月・礼金1ヶ月 ※マンズリー契約の場合は敷金0ヶ月
ハウスクリーニング費	47,300円(税込)	
エアコン清掃費	6,600円(税込)	
家具家電設置費(清掃費込)	13,200円(税込)	
緊急メンテ費	700円 / 個人契約の場合	
緊急メンテ費内容	漏水、トイレの詰り、鍵の紛失、エアコン、給湯器、弱電器具等の緊急修理の対応費。 入居者様の費用負担は別途ありません。(0円)	

物件所在地	若林区古城三丁目10-3 (B棟)		
交通	仙台市地下鉄東西線『薬師堂』駅 徒歩25分		
	市営バス『遠見塚小学校前』停 徒歩4分		
建物	建物名	SDハイツ古城B棟/201号室	
	構造・規模	鉄骨造3階建(全6戸)	
間取内訳	使用部分	45.36㎡/3階建2階部分	
	左図参照		
築年月	1996年10月	契約期間	2年
駐車場	2台目先着 5,500円(敷金1ヶ月・仲介手数料1ヶ月) 消費税込*別契約		
現況	左記参照	入居日	左記参照
本体設備	電気、上下水道、オール電化、BSアンテナ		
各戸設備	3ヶ所給湯、エアコン、TVモニターホン、電気温水器、システムキッチン(IHクッキングヒーター2ログリル無)、シャンプードレッサー、ウォシュレット、浴室サーモスタッド水栓、基本照明(LED)、玄関人感センサー、カーテン、照明器具		
退去時精算	個人契約の場合...退去時の精算金は原則ありません。不注意による物損(クロス汚れ等)は免責(0円)。故意による物損、喫煙、盗難は免責除外		
家具家電無償貸与	*家具家電の無償貸与は入居時1回限りとなります。 *入居期間中に破損、故障した場合は(自然故障・劣化を含む)回収のみとし、交換はいたしません。 *契約期間中に家具家電の撤去を希望する場合は、1台につき撤去運搬費5,500円(税込)を申し受けます。 *家具家電搬入後のキャンセルは、設置個数×5,500円+交通費2,000円市内/5,000円市外をご請求させていただきます。		
備考	*火災保険加入任意:12,000円(地震無)15,000円(地震付)/2年毎(当社での加入義務はありません) *鍵交換費用:7,700円(税込) *駐輪ステッカー(自転車:550円/原付:1,100円/税込) *平成19年1月/外装改修済み *更新事務手数料 16,500円(税込)/2年毎 *マンズリー契約の場合は、普通借家の契約内容と相違がございます。詳細はお問い合わせ下さい。 *申込時に(敷金0ヶ月の場合)喫煙の申告(電子タバコ等含む)があった場合は敷金2ヶ月をご請求させていただきます。但し、マンション内の喫煙を認めるものではありません。 *マンション内は完全禁煙(共用・ベランダ等)となり、退去時に喫煙の痕跡が見受けられた場合は違約金として賃料の2ヶ月分をご請求させていただきます。		

※現地キー対応

個人契約限定
フリーレント対象
※マンズリー・法人契約対象外





※法人契約の場合は、敷金2ヶ月となります。

カーテン・照明器具標準装備!!

室内リニューアル!

2023年2月末完成

新しく生まれ変わりました! システムキッチン・洗面化粧台交換 などなど...
2DK→2LDKへ間取変更! 近隣には小学校、保育園もありファミリーにおすすめ!

リニューアル内容 ~2023年2月完成~

- ①システムキッチン交換(2ログリル無)
- ②フローリング部分貼替・壁クロス貼替
- ③出窓カウンターシート貼替
- ④浴室サーモスタッド水栓へ交換
- ⑤洗面化粧台シャンプードレッサーへ交換
- ⑥洗濯水栓交換
- ⑦照明器具LEDへ交換 ~さらに玄関照明人感センサーへ~
- ⑧北側洋室へクローゼット新設
- ⑨ドア交換(リビング・5.9帖洋室・4.8帖洋室)

近隣情報

- ・地下鉄東西線『薬師堂』駅 2km 徒歩 25分
- ・ファミリーマート遠見塚二丁目店 750m 徒歩 10分
- ・ヨークベニマル遠見塚店 900m 徒歩 12分
- ・サンドラッグ南小泉店 600m 徒歩 8分
- ・ダイシン南小泉店 1.2km 徒歩 15分
- ・東北産科薬科大学若林病院 1.4km 徒歩 18分
- ・南小泉保育所 500m 徒歩 7分
- ・仙台市立遠見塚小学校 400m 徒歩 5分
- ・仙台市立南小泉中学校 1.3km 徒歩 17分



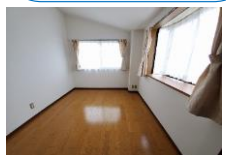
※写真はA302号室となります。

B・202号室 退去済

家賃: 61,000円
管理費: 3,000円
緊急メンテナンス費: 700円

(即入居可)

使用部分面積: 45.36㎡

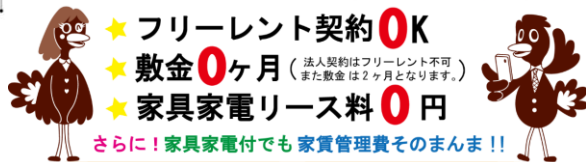


日本ホームの

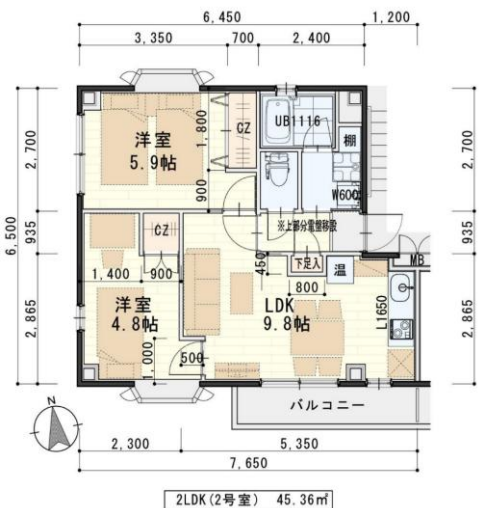
TurnKey MANSION

ターンキー

は...うれしいことがたくさん!



さらに! 家具家電付でも家賃管理費そのまんま!!



※現況と図面が異なる場合は現況有姿を優先します。

物件種目	賃貸マンション	
最寄駅	地下鉄東西線『薬師堂』駅	
間取	2LDK	
賃貸条件	個人契約	敷金0ヶ月・礼金1ヶ月 ※喫煙の場合は敷金2ヶ月
	法人契約	敷金2ヶ月・礼金1ヶ月 ※マンスリー契約の場合は敷金0ヶ月
ハウスクリーニング費	47,300円(税込)	
エアコン清掃費	6,600円(税込)	
家具家電設置費(清掃費込)	13,200円(税込)	
緊急メンテナンス費	700円/個人契約の場合	
緊急メンテナンス費内容	漏水、トイレの詰り、鍵の紛失、エアコン、給湯器、弱電器具等の緊急修理の対応費。入居者様の費用負担は別途ありません。(0円)	

物件所在地	若林区古城三丁目10-3 (B棟)		
交通	仙台市地下鉄東西線『薬師堂』駅 徒歩25分		
	市営バス『遠見塚小学校前』停 徒歩4分		
建物	建物名	SDハイツ古城B棟/202号室	
	構造・規模	鉄骨造3階建(全6戸)	
	使用部分	45.36㎡/3階建2階部分	
	間取内訳	左図参照	
築年月	1996年10月	契約期間	2年
駐車場	2台目先着 5,500円(敷金1ヶ月・仲介手数料1ヶ月) 消費税込・別契約		
現況	左記参照	入居日	左記参照
本体設備	電気、上下水道、オール電化、BSアンテナ		
各戸設備	3ヶ所給湯、エアコン、TVMモニター、電気温水器、システムキッチン(IHクッキングヒーター2ログリル無)、シャンプードレッサー、ウォシュレット、浴室サーモスタッド式水栓、基本照明(LED)、玄関人感センサー、テレビ、冷蔵庫、洗濯機、セキ、TVボード、ローテーブル、ソファ、ダイニングセット、カーテン、照明器具		
退去時精算	個人契約の場合...退去時の精算金は原則ありません。不注意による物損(クロス汚れ等)は免責(0円)。故意による物損、喫煙、盗難は免責除外		
家具家電無償貸与	・家具家電の無償貸与は入居時1回限りとなります。 ・入居期間中に破損、故障した場合は(自然故障・劣化を含む)回収のみとし、交換はいたしません。 ・契約期間中に家具家電の撤去を希望する場合は、1台につき撤去運搬費5,500円(税込)を申し受けます。 ・家具家電撤去後のキャンセルは、設置個数×5,500円+交通費2,000円(市内)/5,000円(市外)をご請求させていただきます。		
備考	・火災保険加入任意: 12,000円(地震無) 15,000円(地震付)/2年毎(当社での加入義務はありません) ・鍵交換費用: 7,700円(税込) ・駐輪ステッカー(自転車: 550円/原付: 1,100円/税込) ・平成19年1月/外装改修済み ・更新事務手数料: 16,500円(税込)/2年毎 ・マンスリー契約の場合は、普通借家の契約内容と相違がございます。詳細はお問い合わせ下さい。 ・申込時に(敷金0ヶ月の場合)喫煙の申告(電子タバコ等含む)があった場合は敷金2ヶ月をご請求させていただきます。但し、マンション内での喫煙を認めるものではありません。 ・マンション内は完全禁煙(共用・ベランダ)となり、退去時に喫煙の痕跡が見受けられた場合は違約金として賃料の2ヶ月分をご請求させていただきます。		

