

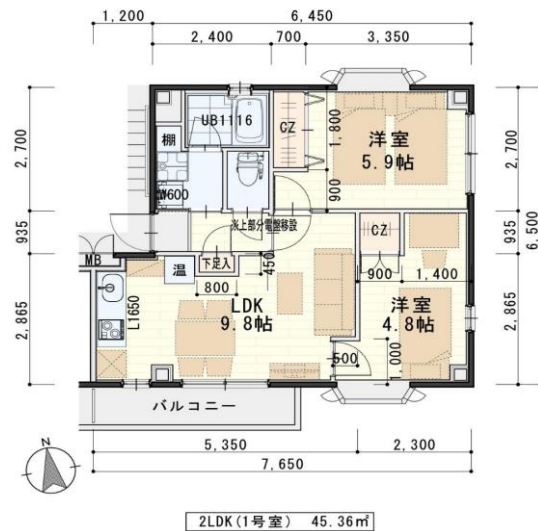
敷金0ヶ月



初期費用が
おさえられて
しなな

※法人契約の場合は、敷金2ヶ月となります。

カーテン・照明器具標準装備!!



※現況と図面が異なる場合は現況有姿を優先します。

室内リニューアル!

2021年12月中旬完成予定

新しく生まれ変わります! システムキッチン・洗面化粧台交換 などなど...
2DK→2LDKへ間取変更! 近隣には小学校、保育園もありファミリーにおすすり!

リニューアル内容 ~2021年12月中旬完成予定~

- ①システムキッチン交換(2ログリル無)
- ②フローリング・クロス壁全面貼替
- ③出窓カウンターシート貼替
- ④浴室サーモスタッド水栓へ交換~化粧鏡・シャンプー棚も取付け
- ⑤洗面化粧台シャンプードレッサーへ交換
- ⑥洗濯水栓交換
- ⑦洗面所棚取付け
- ⑧TVモニターホン交換
- ⑨照明器具LEDへ交換 ~さらに玄関照明人感センサーへ~
- ⑩北側洋室へクローゼット新設
- ⑪エアコン交換
- ⑫ドア交換(リビング・5.9帖洋室・4.8帖洋室)
- ⑬トイレ交換

近隣情報

- ・地下鉄東西線『薬師堂』駅 2km 徒歩25分
- ・ファミリーマート遠見塚二丁目店 750m 徒歩10分
- ・ヨークベニマル遠見塚店 900m 徒歩12分
- ・サンドラッグ南小泉店 600m 徒歩8分
- ・ダイシン南小泉店 1.2km 徒歩15分
- ・東北医科薬科大学若林病院 1.4km 徒歩18分
- ・南小泉保育所 500m 徒歩7分
- ・仙台市立遠見塚小学校 400m 徒歩5分
- ・仙台市立南小泉中学校 1.3km 徒歩17分



A・201号室 退去済
家賃: 61,000円
管理費: 3,000円
メンテ保証料: 600円
 (緊急修理含む)

(リフォーム中・
12月中旬入居可予定)
使用部分面積: 45.36㎡

※写真はA301号室となります。



TurnKey MANSION

ターンキー マンション

★敷金0ヶ月 (法人契約は敷金2ヶ月)

★家具家電リース料0円

さらに! 家具家電付でも家賃管理費そのまま!!

物件種目	賃貸マンション		
最寄駅	地下鉄東西線『薬師堂』駅		
間取	2LDK		
賃貸条件	個人契約	賃料 61,000円	
		敷金0ヶ月・礼金1ヶ月 ※喫煙の場合は敷金2ヶ月	
個人契約	法人契約	敷金2ヶ月・礼金1ヶ月	
		※マンスリー契約の場合は敷金0ヶ月	
ハウスクリーニング費	39,600円(税込)		
エアコン清掃費	6,600円(税込)		
家具家電設置費(清掃費込)	13,200円(税込)		

物件所在地	若林区古城三丁目10-2 (A棟)		
交通	仙台市地下鉄東西線『薬師堂』駅 徒歩25分		
	市営バス『遠見塚小学校前』停 徒歩4分		
建物	建物名	SDハイツ古城A棟/201号室	
	構造・規模	鉄骨造3階建(全6戸)	
	使用部分	45.36㎡/3階建2階部分	
	間取内訳	左図参照	
築年月	1996年10月	契約期間	2年
管理費等	3,000円		
メンテ保証料	600円(緊急修理含む)/個人契約の場合		
駐車場	2台可 5,500円(敷金1ヶ月・仲介手数料1ヶ月) 消費税込*別契約		
現況	左記参照	入居日	左記参照
本体設備	電気、上下水道、オール電化、BSアンテナ		
各戸設備	3ヶ所給湯、エアコン、TVモニターホン、電気温水器、システムキッチン(IHクッキングヒーター2ログリル無)、シャンプードレッサー、ウォシュレット、浴室サーモスタッド式水栓、基本照明(LED)、玄関人感センサー、カーテン、照明器具		
家具家電	<ul style="list-style-type: none"> ・家具家電の無償貸与は入居時1回限りとなります。 ・入居期間中に破損。故障した場合は(自然故障・劣化を含む)回収のみとし、交換はいたしません。 ・借主の都合により、契約期間中に家具家電の撤去を希望する場合は、撤去運搬費5,500円(税込)を申し受けます。 		
備考	<ul style="list-style-type: none"> ・火災保険加入要: 12,000円(地震無)15,000円(地震付)/2年毎 ・鍵交換費用要: 6,600円(税込) ・駐輪ステッカー(自転車: 550円・原付: 1,100円(税込)) ・平成19年1月/外装改修済み ・更新事務手数料 11,000円(税込)/2年毎 ・マンスリー契約の場合は、普通借家の契約内容と相違がございます。詳細はお問い合わせ下さい。 ・申込時に(敷金0ヶ月の場合)喫煙の申告(電子タバコ等含む)があった場合は敷金2ヶ月をご請求させていただきます。但し、マンション内の喫煙を認めるものではありません。 ・マンション内は完全禁煙(共用・ベランダ等)となり、退去時に喫煙の痕跡が見受けられた場合は違約金として賃料の2ヶ月分をご請求させていただきます。 		

客付会社様へ	貴社全額	取引態様	手数料	貸主	0%	借主	100%
		貸主	手数料	元付	0%	客付	100%
		情報公開日	有効期限				
		2021.11.30					

※退去・入居時期はあくまで予定となります。
変更となる場合がございます事、予めご了承願います。

