



- 近隣情報**
- 地下鉄東西線『薬師堂』駅 2km 徒歩 25分
 - ファミリーマート遠見塚二丁目店 750m 徒歩 10分
 - ヨークベニマル遠見塚店 900m 徒歩 12分
 - サンドラッグ南小泉店 600m 徒歩 8分
 - ダイシン南小泉店 1.2km 徒歩 15分
 - 東北医科薬科大学若林病院 1.4km 徒歩 18分
 - 南小泉保育所 500m 徒歩 7分
 - 仙台市立遠見塚小学校 400m 徒歩 5分
 - 仙台市立南小泉中学校 1.3km 徒歩 17分



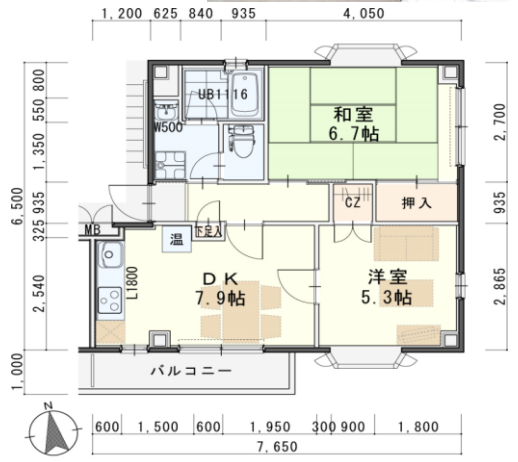
※法人契約の場合は、敷金2ヶ月となります。

カーテン・照明器具標準装備！！

学区：
遠見塚小学校
南小泉中学校



オール電化で安心・安全♪



2DK(1号室) 45.36㎡

※現況と図面が異なる場合は現況有姿を優先します。
※室内写真はA101号室となります。

B・101号室 退去済
家賃：59,000円
管理費：3,000円
メンテ保証料：600円
(緊急修理含む)

(リフォーム中・
12/中旬入居可予定)
使用部分面積：45.36㎡

※退去・入居時期はあくまで予定となります。
変更となる場合がございます事、予めご了承ください。

賃貸マンション 地下鉄東西線『薬師堂』駅 2DK

賃料 59,000円

敷金0ヶ月・礼金1ヶ月

※喫煙の場合は敷金2ヶ月

敷金2ヶ月・礼金1ヶ月

※マンスリー契約の場合は敷金0ヶ月

| | |
|---------------|-------------|
| ハウスクリーニング費 | 36,300円(税込) |
| エアコン清掃費 | 6,600円(税込) |
| 家具家電設置費(清掃費込) | 13,200円(税込) |

| | | | |
|--------|-------------------------------------------------------------------------------------------------------------------------------------------------------------------------------------------------------------------------------------------------------------------------------------------------------------------------------------------------------------------------------------------------------------------------------------------------------|-----------------|------|
| 物件所在地 | 若林区古城三丁目10-3(B棟) | | |
| 交通 | 仙台市地下鉄東西線『薬師堂』駅 徒歩25分 | | |
| | 市営バス『遠見塚小学校前』停 徒歩4分 | | |
| 建物 | 建物名 | SDハイツ古城B棟/101号室 | |
| | 構造・規模 | 鉄骨造3階建(全6戸) | |
| | 使用部分 | 45.36㎡/3階建1階部分 | |
| | 間取内訳 | 左図参照 | |
| 築年月 | 1996年10月 | 契約期間 | 2年 |
| 管理費等 | 3,000円 | | |
| メンテ保証料 | 600円(緊急修理含む)/個人契約の場合 | | |
| 駐車場 | 2台可 5,500円(敷金1ヶ月・仲介手数料1ヶ月) 消費税込*別契約 | | |
| 現況 | 左記参照 | 入居日 | 左記参照 |
| 本体設備 | 電気、上下水道、オール電化、BSアンテナ | | |
| 各戸設備 | 3ヶ所給湯、エアコン、TVモニターホン、電気温水器、システムキッチン(IHクッキングヒーター)、洗面化粧台、カーテンBOX、ウォシュレット、照明器具、カーテン | | |
| 家具家電 | <ul style="list-style-type: none"> 家具家電の無償貸与は入居時1回限りとなります。 入居期間中に破損。故障した場合は(自然故障・劣化を含む)回収のみとし、交換はいたしません。 借主の都合により、契約期間中に家具家電の撤去を希望する場合は、撤去運搬費5,500円(税込)を申し受けます。 | | |
| 備考 | <ul style="list-style-type: none"> 火災保険加入要：12,000円(地震無)15,000円(地震付)/2年毎 鍵交換費用要：6,600円(税込) 駐輪ステッカー(自転車：550円・原付：1,100円(税込)) 平成19年1月/外装改修済み 更新事務手数料 11,000円(税込)/2年毎 マンスリー契約の場合は、普通借家の契約内容と相違がございます。詳細はお問い合わせ下さい。 申込時に(敷金0ヶ月の場合)喫煙の申告(電子タバコ等含む)があった場合は敷金2ヶ月をご請求させていただきます。但し、マンション内の喫煙を認めるものではありません。 マンション内は完全禁煙(共用・ベランダ等)となり、退去時に喫煙の痕跡が見受けられた場合は違約金として賃料の2ヶ月分をご請求させていただきます。 | | |

日本ホームの
マンション
TurnKey MANSION
ターンキー

は…うれしいことがたくさん♪

- ★フリーレント契約OK
- ★敷金0ヶ月 (法人契約はフリーレント不可
また敷金は2ヶ月となります。)
- ★家具家電リース料0円

さらに！家具家電付でも家賃管理費そのまま！！

(社)宮城県宅地建物取引業協会会員/東北地区不動産公正取引協議会加盟/ (公社)全国宅地建物取引業保証協会会員
宮城県知事 (5) 第4847号
仙台市宮城野区自由ヶ丘13-11
TEL 022-252-7106
FAX 022-252-9286
http://www.nipponhome.co.jp

| | | | | |
|--------|------|-----------------------------------|--------------------------|------------|
| 客付会社様へ | 貴社全額 | 取引態様 貸主 情報公開日 2021.11.30 | 手数料 負担の割合 貸主 0% | 借主 100% |
| | | | 手数料 負担の割合 客付 0% | 客付 100% |

有効期限

※現地キー対応

個人契約限定
フリーレント対象
※マンスリー・法人契約対象外

