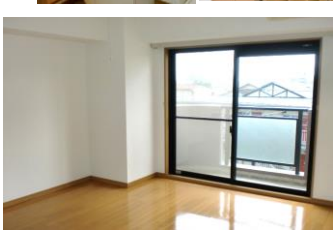




※法人契約の場合は、敷金2ヶ月となります。

カーテン・照明器具標準装備!!!



※室内写真は305号室となります。

女性にも安心!
オートロックシステム



今回募集

205号室 退去済

家賃: 64,000円

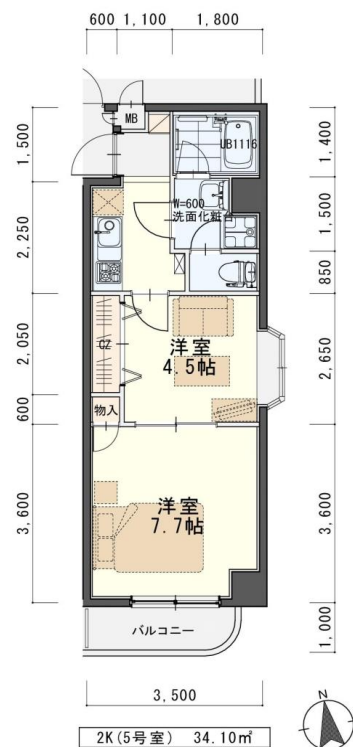
管理費: 5,000円

メンテ保証料: 600円

(緊急メンテ含む)

(即入居可)

使用部分面積: 34.10㎡



2K(5号室) 34.10㎡

日本ホームの TurnKey MANSION

ターンキー

は...うれしいことがたくさん♪

★フリーレント契約OK

★敷金0ヶ月 (法人契約はフリーレント不可
また敷金は2ヶ月となります。)

★家具家電リース料0円

さらに! 家具家電付でも家賃管理費そのまんま!!



※現況と図面が異なる場合は現況有姿を優先します。

(社)宮城県宅建物取引業協会会員/東北地区不動産公正取引協議会加盟 / (公社)全国宅建物取引業保証協会
宮城県知事 (5)第4847号
仙台市宮城野区自由ヶ丘13-11
TEL 022-252-7106
FAX 022-252-9286
http://www.nipponhome.co.jp



日本ホーム株式会社

客付会社様へ

■取引態様
貸主
■情報公開日
2024.7.13

手数料負担の割合	借主	0%	借主	100%
手数料負担の割合	元付	0%	客付	100%
有効期限				

物件種目	賃貸マンション	
最寄駅	地下鉄『河原町』駅 徒歩5分	
間取	2K	
賃貸条件	個人契約	賃料 64,000円/管理費 5,000円 敷金0ヶ月・礼金1ヶ月 ※喫煙の場合は敷金2ヶ月
	法人契約	敷金2ヶ月・礼金1ヶ月 ※マンスリー契約の場合は敷金0ヶ月
ハウスクリーニング費	33,000円(税込)	
エアコン清掃費	6,600円(税込)	
家具家電設置費(清掃費込)	13,200円(税込)	

物件所在地	若林区河原町2丁目5-40		
交通	地下鉄『河原町』駅 徒歩5分/市営バス『河原町一丁目』停 徒歩3分		
建物	建物名	クレセール河原町/205号室	
	構造・規模	鉄筋コンクリート造7階建	
	使用部分	34.10㎡/7階建2階部分	
	間取内訳	左図参照	
築年月	2000年2月	契約期間	2年
メンテ保証料	600円(緊急メンテ含む)/個人契約の場合		
メンテ保証料内容	給排水、給湯、衛生設備、エアコンの不具合緊急修理費。クロス、床の汚れ、傷の修理張替費 【緊急受付時間 AM7:00~PM6:30内:緊急修理、調査時間 AM8:00~PM10:00内】		
駐車場	先着 11,000円(敷金1ヶ月・仲介手数料1ヶ月) 消費税込*別契約*現地確認要		
現況	左記参照	入居日	左記参照
本体設備	電気、上下水道、LPG(日本ホーム)、BS7アンテナ、3か所給湯、EV、オートロック		
各戸設備	エアコン、洗面化粧台、インターホン、システムキッチン、ウォシュレット、照明器具、カーテン		
家具家電無償貸与	*家具家電の無償貸与は入居時1回限りとなります。 *入居期間中に破損。故障した場合は(自然故障・劣化を含む)回収のみとし、交換はいたしません。 *契約期間中に家具家電の撤去を希望する場合は、1台につき撤去運搬費5,500円(税込)を申し受けます。 *家具家電搬入後のキャンセルは、設置個数×5,500円+交通費2,000円市内/5,000円市外をご請求させていただきます。		
備考	*火災保険加入要:12,000円(地震無)15,000円(地震付)/2年毎 *駐輪スツーカー(自転車:550円(税込))/現在満車 *バイク駐輪不可 *鍵交換費用要:7,700円(税込) *鍵交換費の納入は義務とし納入は2年毎とする。(月150円/2年毎) *マンスリー契約の場合は、普通借家の契約内容と相違がございます。詳細はお問い合わせ下さい。 *申込時に(敷金0ヶ月の場合)喫煙の申告(電子タバコ等含む)があった場合は敷金2ヶ月をご請求させていただきます。但し、マンション内での喫煙を認めるものではありません。 *マンション内は完全禁煙(共用・ベランダ等)となり、退去時に喫煙の痕跡が見受けられた場合は違約金として賃料の2ヶ月分をご請求させていただきます。 *更新事務手数料 8,800円(税込)/2年毎		

※現地キー対応

個人契約限定
フリーレント対象

※マンスリー・法人契約対象外

日本ホームのマンションは、ガス代がお得!
基本料金・従量料金とも
仙台市場価格の
半分
基本料金 1,045円(税込) 従量料金 457円(税込) 約



パノラマはこちら

