



※法人契約の場合は、敷金2ヶ月となります。

日本ホームのマンションは、都市ガス以下の料金でガス代がお得!

※基本料金は他社の約1/3

月額 **770円** (税込)

女性にも安心! オートロックシステム



物件種目	賃貸マンション	
最寄駅	地下鉄「河原町」駅 徒歩5分	
間取	1K	
賃貸条件	個人契約	賃料 58,000円 敷金0ヶ月・礼金1ヶ月 ※喫煙の場合は敷金2ヶ月
	法人契約	敷金2ヶ月・礼金1ヶ月 ※定期借家の場合は敷金0ヶ月
ハウスクリーニング費	30,000円 (税別)	
エアコン清掃費	6,000円 (税別)	
家具家電清掃費	6,000円 (税別)	



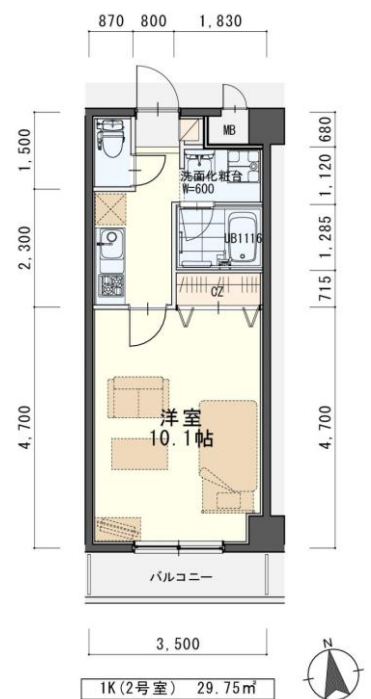
今回募集 *退去予定*

302号室

家賃: 58,000円
管理費: 5,000円
メンテ保証料: 600円
(緊急修理含む)

(9/末退去予定・10/末入居可予定)

1K・・・使用部分面積29.75㎡



※室内写真は403号室の為反転となります。
※現況と図面が異なる場合は現況有姿を優先します。

日本ホームの **TurnKey** マンション

トリプルゼロ MANSION

★敷金0ヶ月 ★保証料0円
★家具家電リース料0円

さらに! 家具家電付でも家賃管理費そのまんま!!
※法人契約の場合は、敷金2ヶ月となり**ダブルゼロ**となります。



物件所在地	若林区河原町2丁目5-40		
交通	地下鉄『河原町』駅 徒歩5分		
	市営バス『河原町一丁目』停 徒歩3分		
建物	建物名	クレセール河原町/302号室	
	構造・規模	鉄筋コンクリート造7階建	
	使用部分	29.75㎡/7階建3部分	
	間取内訳	左図参照	
築年月	2000年2月	契約期間	2年
管理費等	5,000円		
メンテ保証料	600円(緊急修理含む) / 個人契約の場合		
駐車場	10,000円(敷金1ヶ月・仲介手数料1ヶ月) 消費税等別途*別契約*現地確認要		
現況	左記参照	入居日	左記参照
本体設備	電気、上下水道、LPG、BSアンテナ、3カ所給湯、EV、オートロック		
各戸設備	エアコン、洗面化粧台、インターホン、システムキッチン、ウォシュレット		
備考	※火災保険加入要・12,000円(地震無)15,000円(地震付)/2年毎 ※駐車場別契約(現地、要確認) ※駐輪ステッカー(自転車:500円(税別)) ※バイク駐輪不可 ※鍵交換費用要:6,000円(税別) ※町内会費の納入は義務とし納入は2年毎とする。(月150円/2年毎) ※更新事務手数料 10,000円(税別)/2年毎 ※申込時に(敷金0ヶ月の場合)喫煙の申告(電子タバコ等含む)があった場合は敷金2ヶ月をご請求させていただきます。但し、マンション内での喫煙を認めるものではありません。 ※マンション内は完全禁煙(共用・ベランダ含)となり、退去時に喫煙の痕跡が見受けられた場合は違約金として賃料の2ヶ月分をご請求させていただきます。		

宮城県不動産取引業協会 東北地区不動産公正取引協議会加盟 (公社)全国宅地建物取引業保証協会

宮城県知事(4)第4847号
仙台市宮城野区自由ヶ丘13-11
TEL 022-252-7106
FAX 022-252-9286
http://www.nipponhome.co.jp

NIPPON HOME 日本ホーム株式会社

客付会社様へ

■取引態様
貸主
■情報公開日
2020.8.5

■手数料
手数料 負担の割合 貸主 0% 借主 100%
手数料 負担の割合 元付 0% 客付 100%

有効期限

※家具家電の無料貸与は入居時1回限りとなります。
入居期間中に破損・故障した場合は(自然故障・劣化を含む)回収のみとし交換はいたしません。
※契約期間中に借主の都合により家具家電の撤去を希望する場合は、撤去運搬費5,000円(税別)を申し受けます。
※マンスリー契約の場合は、普通借家の契約内容とは相違がございます。詳細についてはお問い合わせ下さい。

