

**敷金0ヶ月**

初期費用が  
おさえられて  
いいね

※法人契約の場合は、敷金2ヶ月となります。

カーテン・照明器具標準装備!!

女性にも安心!  
オートロックシステム



日本ホームのマンションは、  
都市ガス以下の料金の  
ガス代がお得!

※本料金は他社の  
約1/3

月額 **770円** (税込)



南向き\*日当り良好

\*フレッツ光  
対応マンション\*

クレセール河原町

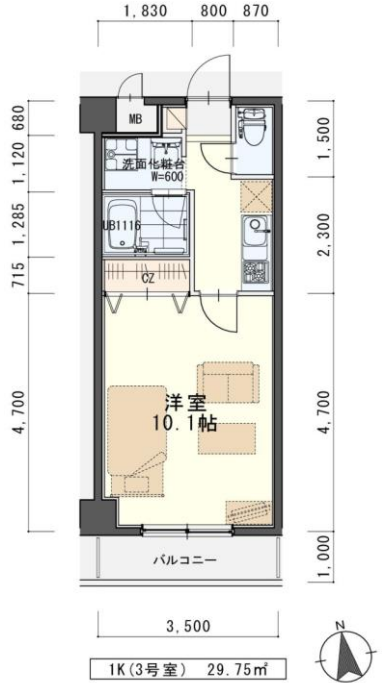
**\*今回募集\***

**303号室** *退去済*

家賃: 58,000円  
管理費: 5,000円  
メンテ保証料: 600円  
(緊急修理含む)

(即入居可)

1 K...使用部分面積29.75㎡



※室内写真は403号室となります。  
※現況と図面が異なる場合は現況有姿を優先します。

物件種目	<b>賃貸マンション</b>	
最寄駅	<b>地下鉄『河原町』駅 徒歩5分</b>	
間取	<b>1 K</b>	
賃貸条件	個人契約	<b>賃料 58,000円</b> <b>敷金0ヶ月・礼金1ヶ月</b> ※喫煙の場合は敷金2ヶ月
	法人契約	<b>敷金2ヶ月・礼金1ヶ月</b> ※定期借家の場合は敷金0ヶ月
ハウスクリーニング費	<b>30,000円 (税別)</b>	
エアコン清掃費	<b>6,000円 (税別)</b>	
家具家電清掃費	<b>6,000円 (税別)</b>	

物件所在地	<b>若林区河原町2丁目5-40</b>		
交通	地下鉄『河原町』駅 徒歩5分		
	市営バス『河原町一丁目』停 徒歩3分		
建物	建物名	<b>クレセール河原町/303号室</b>	
	構造・規模	鉄筋コンクリート造7階建	
	使用部分	29.75㎡/7階建3部分	
	間取内訳	左図参照	
築年月	2000年2月	契約期間	2年
管理費等	5,000円		
メンテ保証料	600円(緊急修理含む) / 個人契約の場合		
駐車場	10,000円(敷金1ヶ月・仲介手数料1ヶ月) 消費税等別途*別契約*現地確認要		
現況	左記参照	入居日	左記参照
本体設備	電気、上下水道、LPG、BSアンテナ、3カ所給湯、EV、オートロック		
各戸設備	エアコン、洗面化粧台、インターホン、システムキッチン、ウォシュレット、カーテンBOX、 <b>照明器具、カーテン</b>		
備考	※火災保険加入要: 12,000円(地震無) 15,000円(地震付)/2年毎 ※駐車場別契約(現地、要確認) ※駐輪ステッカー(自転車:500円(税別)) ※バイク駐輪不可 ※鍵交換費用要: 6,000円(税別) ※町内会費の納入は義務とし納入は2年毎とする。(月150円/2年毎) ※更新事務手数料 10,000円(税別)/2年毎 <b>※申込時に(敷金0ヶ月の場合)喫煙の申告(電子タバコ等含む)があった場合は敷金2ヶ月をご請求させていただきます。但し、マンション内での喫煙を認めるものではありません。</b> <b>※マンション内は完全禁煙(共用・ベランダ含)となり、退去時に喫煙の痕跡が見受けられた場合は違約金として賃料の2ヶ月分をご請求させていただきます。</b>		

日本ホームの **TurnKey** *ターンキー* マンション  
**トリプルゼロ MANSION**

★敷金0ヶ月 ★保証料0円  
★家具家電リース料 0円

さらに! 家具家電付でも家賃管理費そのまんま!!  
※法人契約の場合は、敷金2ヶ月となり**ダブルゼロ**となります。



(公社)宮城県宅地建物取引業協会会員 東北地区不動産公正取引協議会加盟 (公社)全国宅地建物取引業保証協会会員

宮城県知事(4)第4847号  
仙台市宮城野区自由ヶ丘13-11  
TEL 022-252-7106  
FAX 022-252-9286  
http://www.nipponhome.co.jp

客付会社様へ	■取引態様	手数料 負担の割合	貸主 0%	借主 100%
	■情報公開日	手数料 負担の割合	元付 0%	客付 100%
	2020.8.5	有効期限		

**※現地キー対応**

※家具家電の無料貸与は入居時1回限りとなります。  
入居期間中に破損・故障した場合は(自然故障・劣化を含む)回収のみとし交換はいたしません。  
※契約期間中に借主の都合により家具家電の撤去を希望する場合は、撤去運搬費5,000円(税別)を申し受けます。  
※マンスリー契約の場合は、普通借家の契約内容とは相違がございます。詳細についてはお問い合わせ下さい。

**NO SMOKING 禁煙**