



※法人契約の場合は、敷金2ヶ月となります。

カーテン・照明器具標準装備!!

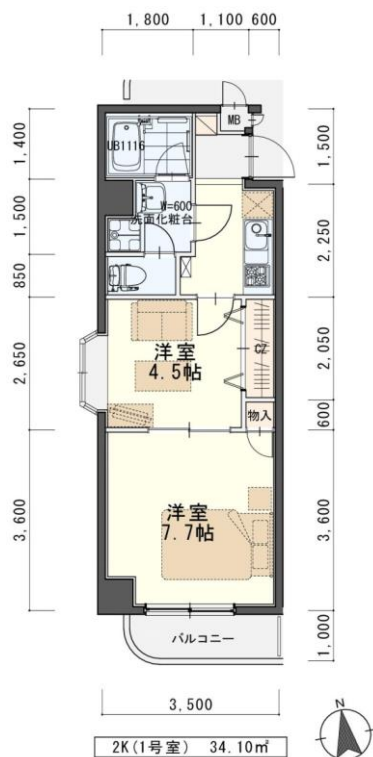


※室内写真は201号室となります。

女性にも安心!
オートロックシステム



*** 今回募集 ***
401号室 退去済
家賃：66,000円
管理費：5,000円
メンテ保証料：600円
(緊急修理含む)
(即入居可)
2Kタイプ・使用部分面積：34.10㎡



日本ホームの TurnKey MANSION

は…うれしいことがたくさん♪

- ★フリーレント契約OK
- ★敷金0ヶ月 (法人契約はフリーレント不可、また敷金は2ヶ月となります。)
- ★家具家電リース料0円

さらに!家具家電付でも家賃管理費そのまま!!

(社)宮城県宅建物取引業協会会員 / 東北地区不動産公正取引協議会加盟 / (公社)全国宅建物取引業保証協会会員
宮城県知事 (5) 第4847号
仙台市宮城野区自由ヶ丘13-11
TEL 022-252-7106
FAX 022-252-9286
http://www.nipponhome.co.jp

客付会社様へ

■取引態様
貸主
■情報公開日
2022.8.24

手数料負担割合	貸主	0%	借主	100%
手数料負担割合	元付	0%	客付	100%
■手数料				
有効期限				

物件種目	賃貸マンション		
最寄駅	地下鉄『河原町』駅 徒歩5分		
間取	2K		
賃貸条件	個人契約	賃料 66,000円 敷金0ヶ月・礼金1ヶ月 ※喫煙の場合は敷金2ヶ月	
	法人契約	敷金2ヶ月・礼金1ヶ月 ※マンスリー契約の場合は敷金0ヶ月	
ハウスクリーニング費	33,000円(税込)		
エアコン清掃費	6,600円(税込)		
家具家電設置費(清掃費込)	13,200円(税込)		

物件所在地	若林区河原町2丁目5-40		
交通	地下鉄『河原町』駅 徒歩5分		
	市営バス『河原町一丁目』停 徒歩3分		
建物	建物名	クレセール河原町/401号室	
	構造・規模	鉄筋コンクリート造7階建	
	使用部分	34.10㎡/7階建4階部分	
	間取内訳	左図参照	
築年月	2000年2月	契約期間	2年
管理費等	5,000円		
メンテ保証料	600円(緊急修理含む) / 個人契約の場合		
駐車場	先着順 11,000円(敷金1ヶ月・仲介手数料1ヶ月) 消費税込・別契約・現地確認要		
現況	左記参照	入居日	左記参照
本体設備	電気、上下水道、LPG(エアウォーター東日本)、BS7アンテナ、3ヶ所給湯、EV、オートロック		
各戸設備	エアコン、洗面化粧台、インターホン、システムキッチン、ウォシュレット、カーテンBOX、カーテン、照明器具		
家具家電	<ul style="list-style-type: none"> ・家具家電の無償貸与は入居時1回限りとなります。 ・入居期間中に破損。故障した場合は(自然故障・劣化を含む)回収のみとし、交換はいたしません。 ・借主の都合により、契約期間中に家具家電の撤去を希望する場合は、撤去運搬費5,500円(税込)を申し受けます。 		
備考	<ul style="list-style-type: none"> ・火災保険加入要：12,000円(地震無)15,000円(地震付)/2年毎 ・駐輪ステッカー(自転車550円(税込))/現在満車・バイク駐輪不可 ・鍵交換費用要：7,700円(税込) ・町内会費の納入は義務とし納入は2年毎とする。(月150円/2年毎) ・更新事務手数料 11,000円(税込)/2年毎 ・マンスリー契約の場合は、普通借家の契約内容と相違がございます。詳細はお問い合わせ下さい。 ・申込時に(敷金0ヶ月の場合)喫煙の申告(電子タバコ等含む)があった場合は敷金2ヶ月をご請求させていただきます。但し、マンション内の喫煙を認めるものではありません。 ・マンション内は完全禁煙(共用・ベランダ等)となり、退去時に喫煙の痕跡が見受けられた場合は違約金として賃料の2ヶ月分をご請求させていただきます。 		

※現況と図面が異なる場合は現況有姿を優先します。

※現地キー対応

個人契約限定
フリーレント対象

※マンスリー・法人契約対象外

日本ホームのマンションは、
都市ガス以下の料金で **ガス得**
ガス代がお得!
従量料金 360円(税込) 基本料 月額 990円(税込)

