

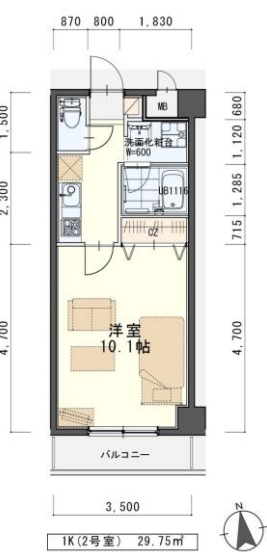


カーテン・LED照明器具標準装備!!!

**\*今回募集\***  
**402号室** 返去済  
**家賃: 58,000円**  
**管理費: 5,000円**  
**償却負担金: 880円**  
**(即入居可)**  
 1K...使用部分面積29.75㎡



※室内写真は502号室となります。



日本ホームのマンションは、  
**都市ガス以下の料金で**  
**ガス代がお得!**  
 ※基本料金は他社の約1/3  
**月額 756円** (税込)  
※一部標準仕様となります。

**フリーレント対象**  
 ※定期借家は対象外となります。

物件種目	<b>賃貸マンション</b>	
最寄駅	<b>地下鉄「河原町」駅 徒歩5分</b>	
間取	<b>1K</b>	
賃貸条件	個人契約	<b>敷金0ヶ月・礼金1ヶ月</b>
	法人契約	<b>敷金0ヶ月・礼金2ヶ月</b>
	<b>定期借家契約の場合は個人契約・法人契約共に礼金1ヶ月</b>	
ハウスクリーニング	<b>28,000円 (税別)</b>	

物件所在地	<b>若林区河原町2丁目5-40</b>		
交通	地下鉄『河原町』駅 徒歩5分		
	市営バス『河原町一丁目』停 徒歩3分		
建物	建物名	<b>クレセール河原町</b>	
	構造・規模	鉄筋コンクリート造7階建	
	使用部分	29.75㎡/7階建4階部分	
	間取内訳	左図参照	
築年月	2000年2月	契約期間	2年
管理費等	5,000円		
償却負担金	880円<経年劣化は免責>		
駐車場	先着順10,000円(敷金1ヶ月・仲介手数料1ヶ月) 消費税等別途*別契約*現地確認要		
現況	左記参照	入居日	左記参照
本体設備	電気、上下水道、LPG、BSアンテナ、3カ所給湯、EV、オートロック		
各戸設備	エアコン、洗面化粧台、インターホン、システムキッチン、ウォシュレット、 <b>カーテン、LED照明器具</b>		
備考	※火災保険加入要: 14,000円(地震保険無)/2年毎 ※駐車場別契約(現地、要確認) ※駐輪ステッカー(自転車:500円(税別)) ※バイク駐輪不可 ※鍵交換費用要: 7,000円(税別) ※町内会費の納入は義務とし納入は2年毎とする。(月150円/2年毎) ※更新事務手数料 10,000円(税別)/2年毎 <b>※マンション内完全禁煙(共用・ベランダ含)喫煙の痕跡が見受けられた場合は(電子タバコ含)違約金として賃料の2ヶ月分をご請求させていただきます。</b>		
会員番号		物件番号	

(公社)宮城県宅建建物取引業協会員 東北地区不動産公正取引協議会加盟 (公社)全国宅建建物取引業保証協会員  
**日本ホーム株式会社**  
 宮城県知事(4)第4847号  
 仙台市宮城野区自由ヶ丘13-11  
 TEL 022-252-7106  
 FAX 022-252-9286  
 http://www.nipponhome.co.jp

客付会社様へ  
 取引態様 貸主  
 情報公開日 2018.12.29  
 貴社全額

手数料	手数料負担割合	貸主 0%	借主 100%
	手数料負担割合	借主 0%	貸主 100%
有効期限			

**※現地キー対応**