



※法人契約の場合は、敷金2ヶ月となります。

カーテン・照明器具標準装備!!



女性にも安心!  
オートロックシステム



※室内写真は305号室となります。



\*今回募集\*

505号室 退去済

家賃: 66,000円

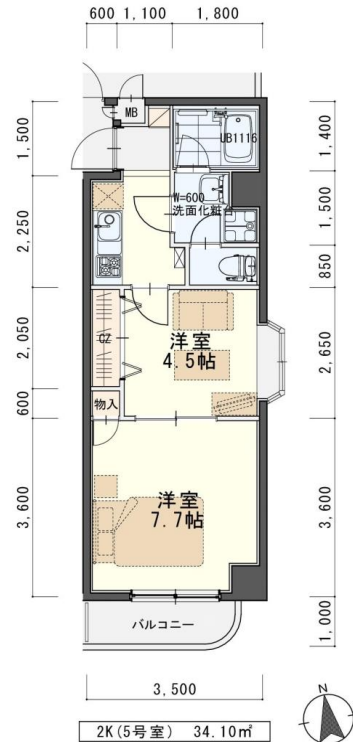
管理費: 5,000円

メンテ保証料: 600円

(緊急修理含む)

(即入居可)

使用部分面積: 34.10㎡



# 日本ホームの TurnKey MANSION

ターンキー

は...うれしいことがたくさん♪

★フリーレント契約OK

★敷金0ヶ月 (法人契約はフリーレント不可  
また敷金は2ヶ月となります。)

★家具家電リース料0円

さらに!家具家電付でも家賃管理費そのまま!!



(社) 宮城県宅建物取引業協会会員 / 東北地区不動産公正取引協議会加盟 / (公社) 全国宅建物取引業保証協会会員  
宮城県知事 (5) 第4847号  
仙台市宮城野区自由ヶ丘13-11  
TEL 022-252-7106  
FAX 022-252-9286  
http://www.nipponhome.co.jp

客付会社様へ

■取引態様  
貸主  
■情報公開日  
2022.8.24

手数料負担割合	貸主	0%	借主	100%
手数料負担割合	元付	0%	客付	100%
■手数料				
■手数料				
有効期限				

物件種目	賃貸マンション		
最寄駅	地下鉄『河原町』駅 徒歩5分		
間取	2K		
賃貸条件	個人契約	賃料 66,000円 敷金0ヶ月・礼金1ヶ月 ※喫煙の場合は敷金2ヶ月	
	法人契約	敷金2ヶ月・礼金1ヶ月 ※マンスリー契約の場合は敷金0ヶ月	
ハウスクリーニング費	33,000円(税込)		
エアコン清掃費	6,600円(税込)		
家具家電設置費(清掃費込)	13,200円(税込)		

物件所在地	若林区河原町2丁目5-40		
交通	地下鉄『河原町』駅 徒歩5分		
	市営バス『河原町一丁目』停 徒歩3分		
建物	建物名	クレセール河原町/505号室	
	構造・規模	鉄筋コンクリート造7階建	
	使用部分	34.10㎡/7階建5階部分	
	間取内訳	左図参照	
築年月	2000年2月	契約期間	2年
管理費等	5,000円		
メンテ保証料	600円(緊急修理含む) / 個人契約の場合		
駐車場	先着順 11,000円(敷金1ヶ月・仲介手数料1ヶ月) 消費税込*別契約*現地確認要		
現況	左記参照	入居日	左記参照
本体設備	電気、上下水道、LPG(エアウォーター東日本)、BSアンテナ、3カ所給湯、EV、オートロック		
各戸設備	エアコン、洗面化粧台、インターホン、システムキッチン、ウォシュレット、照明器具、カーテン		
家具家電	<ul style="list-style-type: none"> <li>家具家電の無償貸与は入居時1回限りとなります。</li> <li>入居期間中に破損。故障した場合は(自然故障・劣化を含む)回収のみとし、交換はいたしません。</li> <li>借主の都合により、契約期間中に家具家電の撤去を希望する場合は、撤去運搬費5,500円(税込)を申し受けます。</li> </ul>		
備考	<ul style="list-style-type: none"> <li>火災保険加入要: 12,000円(地震無) 15,000円(地震付) / 2年毎</li> <li>駐輪ステッカー(自転車:550円(税込)) / 現在満車 ・バイク駐輪不可</li> <li>鍵交換費用要: 7,700円(税込)</li> <li>町内会費の納入は義務とし納入は2年毎とする。(月150円/2年毎)</li> <li>更新事務手数料 11,000円(税込) / 2年毎</li> <li>マンスリー契約の場合は、普通借家の契約内容と相違がございます。詳細はお問い合わせ下さい。</li> <li>申込時に(敷金0ヶ月の場合)喫煙の申告(電子タバコ等含む)があった場合は敷金2ヶ月をご請求させていただきます。但し、マンション内の喫煙を認めるものではありません。</li> <li>マンション内は完全禁煙(共用・ベランダ等)となり、退去時に喫煙の痕跡が見受けられた場合は違約金として賃料の2ヶ月分をご請求させていただきます。</li> </ul>		

※現況と図面が異なる場合は現況有姿を優先します。

※現地キー一刻  
個人契約限定  
フリーレント対象  
※マンスリー・法人契約対象外

日本ホームのマンションは、  
都市ガス以下の料金で **ガス得**  
ガス代がお得!  
従量料金 360円 基本料 990円  
※月額

