



※法人契約の場合は、敷金2ヶ月となります。

カーテン・照明器具標準装備!!

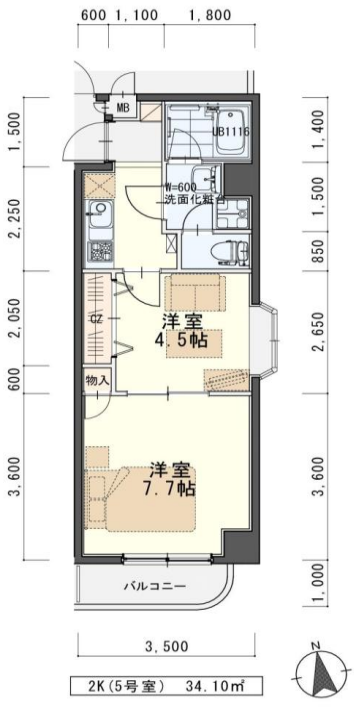


女性にも安心!
オートロックシステム



※室内写真は305号室となります。

今回募集
605号室 退去済
家賃：66,000円
管理費：4,000円
緊急メンテ費：700円
(即入居可)
使用部分面積：34.10㎡



※現況と図面が異なる場合は現況有姿を優先します。

物件種目	賃貸マンション	
最寄駅	地下鉄『河原町』駅 徒歩5分	
間取	2K	
賃貸条件	賃料 66,000円/管理費 4,000円	
	個人契約	敷金0ヶ月・礼金1ヶ月 ※喫煙の場合は敷金2ヶ月
	法人契約	敷金2ヶ月・礼金1ヶ月 ※マンスリー契約の場合は敷金0ヶ月
ハウスクリーニング費	39,600円(税込)	
エアコン清掃費	6,600円(税込)	
家具家電設置費(清掃費込)	13,200円(税込)	
緊急メンテ費	700円/個人契約の場合	
緊急メンテ費内容	漏水、トイレの詰り、鍵の紛失、エアコン、給湯器、弱電器具等の緊急修理の対応費。 入居者様の費用負担は別途ありません。(0円)	

物件所在地	若林区河原町2丁目5-40		
交通	地下鉄『河原町』駅 徒歩5分/市営バス『河原町一丁目』停 徒歩3分		
建物	建物名	クレセール河原町/605号室	
	構造・規模	鉄筋コンクリート造7階建	
	使用部分	34.10㎡/7階建6階部分	
	間取内訳	左図参照	
築年月	2000年2月	契約期間	2年
駐車場	空無		
現況	左記参照	入居日	左記参照
本体設備	電気、上下水道、LPG(日本ホーム)、BS7 antenna、3か所給湯、EV、オートロック		
各戸設備	エアコン、洗面化粧台、インターホン、システムキッチン、ウォシュレット、 テレビ、冷蔵庫、洗濯機、ソファ、TVボード、ローテーブル、ダイニングセット、照明器具、カーテン		
退去時精算	個人契約の場合…退去時の精算金は原則ありません。不注意による物損(クロス汚れ等)は免責(0円)。故意による物損、喫煙、盗難は免責除外		
家具家電無償貸与	・家具家電の無償貸与は入居時1回限りとなります。 ・入居期間中に破損、故障した場合は(自然故障・劣化を含む)回収のみとし、交換はいたしません。 ・契約期間中に家具家電の撤去を希望する場合は、1台につき撤去運搬費5,500円(税込)を申し受けます。 ・家具家電搬入後のキャンセルは、設置個数×5,500円+交通費2,000円市内/5,000円市外をご請求させていただきます。		
備考	・火災保険加入任意:12,000円(地震無)15,000円(地震付)/2年毎(当社での加入義務はありません) ・駐輪スペース(自転車:550円(税込))/現在満車・バイク駐輪不可 ・鍵交換費用要:7,700円(税込) ・更新事務手数料 16,500円(税込)/2年毎 ・町内会費の納入は義務とし納入は2年毎とする。(月150円/2年毎) ・マンスリー契約の場合は、普通借家の契約内容と相違がございます。詳細はお問い合わせ下さい。 ・申込時に(敷金0ヶ月の場合)喫煙の申告(電子タバコ等含む)があった場合は敷金2ヶ月をご請求させていただきます。但し、マンション内での喫煙を認めるものではありません。 ・マンション内は完全禁煙(共用・ベランダ等)となり、退去時に喫煙の痕跡が見受けられた場合は違約金として賃料の2ヶ月分をご請求させていただきます。		

日本ホームの
TurnKey MANSION
 ターンキー

は…うれしいことがたくさん♪

- ★フリーレント契約 **OK**
- ★敷金 **0**ヶ月 (法人契約はフリーレント不可) また敷金は2ヶ月となります。
- ★家具家電リース料 **0**円

さらに!家具家電付でも家賃管理費そのまま!!

(社)宮城県宅建物取引業協会会員/東北地区不動産公正取引協議会加盟/ (公社)全国宅建物取引業保証協会
 宮城県知事 (6) 第4847号
 仙台市宮城野区自由ヶ丘13-11
 TEL 022-252-7106
 FAX 022-252-9286
 http://www.nipponhome.co.jp

客付会社様へ	貴社全額	■取引態様 貸主	■手数料 負担の割合	■手数料 負担の割合	■手数料 負担の割合	■手数料 負担の割合
		■情報公開日 2026.4.16	有効期限	0%	0%	0%
				100%	100%	100%

※現地キー対応
 個人契約限定
フリーレント対象
 ※マンスリー・法人契約対象外

日本ホームのマンションは、**ガス代がお得!**
 基本料金・従量料金とも
 仙台市場価格の
半分
 基本料金 月1,045円(税込)
 従量料金 638円/月(税込) 約

